

# ACTIONclima®



Cassonetti ventilanti  
Ventilating boxes



**ECODESIGN**

ST\_XV\_2108Action\_R00

## SCHEDA TECNICA PRODOTTO PRODUCT TECHNICAL SHEET



- Disponibile ampia gamma di Motorizzazioni AC~230V, AC~400V, EC~230V, EC~400V, ventilatore/motore direttamente accoppiati, trasmissione cinghia/puleggia, Plug-fan, ecc.
- Disponibili versioni in lamiera zincata, preverniciata e doppio pannello
- Ampia gamma di taglie, modelli, accessori, soluzioni
- Disponibile anche il quadro elettrico di comando e di potenza (accessorio)
- Soluzioni per installazione interna, per installazione esterna ed esecuzioni speciali
- Accessori forniti montati e collaudati in fabbrica per garantire semplicità e minimi tempi di installazione

## Nell'aria c'è voglia di noi

- Available wide range of Motorizations AC~230V, AC~400V, EC~230V, EC~400V, fan/motor directly coupled, belt/pulley transmission, Plug-fan, etc.
- Available versions in galvanized steel, pre-painted steel and double panel
- Wide range of sizes, models, accessories, solutions
- Available electric control and power board also (accessory)
- Solutions for indoor installation, for outdoor installation and special executions
- Accessories supplied mounted and tested in the factory to guarantee simplicity and minimum installation times

## In the air there is desire of us



Configurabile con un'ampia gamma di Motorizzazioni AC~230V, AC~400V, EC~230V, EC~400V  
Configurable with a wide range of Motorizations AC~230V, AC~400V, EC~230V, EC~400V

 <p><b>D</b></p> <p>Direttamente accoppiato Directly coupled AC~230V 3Vel./Speed, SEE</p>	 <p><b>DE</b></p> <p>Direttamente accoppiato Directly coupled Brushless EC~230V, HEE</p>	 <p><b>L</b></p> <p>Trasmissione - Transmission MOT AC~400V, SEE Bassa-Low ESP</p>	 <p><b>M</b></p> <p>Trasmissione - Transmission MOT AC~400V, SEE Media-Medium ESP</p>	 <p><b>H</b></p> <p>Trasmissione - Transmission MOT AC~400V, HEE Alta-High ESP</p>
 <p><b>HTE</b></p> <p>Dir. accoppiato - Directly coupled Brushless EC~400V, HHEE</p>	 <p><b>PT</b></p> <p>Plug Fan AC~400V, SEE</p>	 <p><b>PE</b></p> <p>Plug Fan Brushless EC~230V, HEE</p>	 <p><b>PTE</b></p> <p>Plug Fan Brushless EC~400V, HEE</p>	 <p><b>P1TE</b></p> <p>Plug Fan Brushless EC~400V, HHEE</p>

# DESCRIZIONE DESCRIPTION



**XV** Box (Cassa copertura)  
Box (Main casing)



**D-L-M-H...** Motorizzazione  
Motorization



**Cassonetto ventilante (completo)**  
Ventilating box (complete unit)

Unità a basamento caratterizzate da ridotte dimensioni e facilità di montaggio per installazione di tipo residenziale, commerciale ed industriale. Adatte per installazione esterna a basamento (a pavimento) in vista. Una vastissima gamma di taglie, modelli, versioni, accessori ed una enorme flessibilità del prodotto consentono di effettuare qualsiasi tipo di installazione e soddisfare qualsiasi richiesta/esigenza.

The floor mounted ventilating units are characterised by small dimensions and easy installation for domestic, commercial and industrial use. Suitable for external floor installation with cabinet.

A wide range of sizes, models, versions, accessories and a huge flexibility of the product enable any kind of installation, able to satisfy any request/need.

## DESCRIZIONE UNITÀ STANDARD

### CASSA DI COPERTURA (PANNELLI)

La cassa di copertura è realizzata con pannelli in lamiera di forte spessore resistente alla ruggine, corrosione, agenti chimici, solventi, alifatici, alcoli. Pannelli autoportanti e smontabili. Assemblaggio con viti autofilettanti per una rapida, totale e facile ispezione/manutenzione.

Dimensioni contenute, ingombri ottimizzati.

Disponibile ampia gamma di versioni orizzontali e verticali.

Casse di copertura (pannelli) disponibili:

- **Z** : Semplice pannello in lamiera zincata + Isolamento termoacustico interno (classe M1) delle zone dove necessario.
- **P** : Semplice pannello in lamiera preverniciata colore bianco RAL 9002 + Isolamento termoacustico interno (classe M1) delle zone dove necessario.
- **K** : Doppio pannello (sandwich 20 mm) : lamiera interna zincata + isolamento in Fibra vetro + lamiera esterna preverniciata colore bianco RAL 9002.

### SEZIONE VENTILANTE

Motorizzazione "D-L-M-H..." installata all'interno di un Box realizzato secondo le specifiche previste (pannelli autoportanti smontabili, con tecnologia SST).

Per la scelta delle possibili motorizzazioni basarsi sulla lista compatibilità (lista che riporta per ogni taglia di unità le relative motorizzazioni possibili).

E' disponibile una enorme gamma di motorizzazioni (da scegliere nella sezione MOTORIZ) che consente di gestire qualsiasi richiesta di portata aria e pressione statica: in questo modo l'unità può essere configurata secondo le proprie necessità, per poter essere collegata a qualsiasi rete di canali per la distribuzione dell'aria.

Valgono inoltre tutti gli accessori delle sezione MOTORIZ: motore doppia velocità, puleggia diametro variabile, Inverter, ecc..

▪ La motorizzazione "L-M-H..." è da aggiungere al Box (cassa copertura).

Motorizzazione = Motore 400Vac trifase + Ventilatore + Trasmissione cinghia/puleggia (caratteristiche e prezzi su sezione MOTORIZ, mod. L-M-H).

- Per le unità più piccole è possibile richiedere la motorizzazione con ventilatore centrifugo direttamente accoppiato al motore elettrico monofase, AC-230V & EC-230V (caratteristiche e prezzi su sezione MOTORIZ, mod. D, DE).

## STANDARD UNIT DESCRIPTION

### MAIN CASING (PANELS)

Main casing is manufactured with panels made of big thickness steel-sheet, resistant to rust, corrosion, chemical agents, solvents, aliphatics and alcohols. Self-supporting and removable panels. Assembled with self-threading screws for fast, total and easy check/maintenance.

Reduced sizes, optimised volumes.

Available in a very large range of horizontal and vertical versions.

Main casings (panels) available in:

- **Z** : Single skin panel made of galvanized steel + internal thermal-acoustic insulation (class M1) where required.
- **P** : Single skin panel made of pre-painted steel white RAL9002 colour + internal thermo-acoustic insulation (class M1) where required.
- **K** : Double skin panel (sandwich 20 mm) : internal galvanized steel sheet + glass fibre insulation + external pre-painted steel white RAL9002 colour.

### FAN SECTION

Motorization "D-L-M-H..." installed inside a Box made according with the specifications (removable self-supporting panels, with SST technology).

The choice of possible motorizations must be based on the list of the compatibility (the list is showing for each size the related possible motorizations). A large range of motorizations is available (to be choose in the MOTORIZ section) which enables to satisfy any air-flow and static pressure: in this way the unit can be configured to suit your needs: to be connected air ducts distribution network.

All the accessories of the MOTORIZ section are applicable: double speed motor, variable diameter pulley, Inverter, etc..

▪ Motorization "L-M-H..." must be added to the Box (main casing).

Motorization = 400Vac three phase motor + Fan + Belt/pulley transmission (specifications and prices in the MOTORIZ section, mod. L-M-H).

- For smaller units it may be required the fan directly coupled with the electric single-phase motor, AC-230V & EC-230V (specifications and prices in the MOTORIZ section, mod. D, DE).



**ECODESIGN**



**ERP compliant**

Rispetto dell'ECODESIGN: per tutte le MOTORIZ e le unità XV viene sempre verificato e garantito il grado di efficienza in ottemperanza alle direttive Erp in vigore al momento della selezione.

In compliance with ECODESIGN: for all MOTORIZ and XV units, it is always verified and guaranteed the efficiency in compliance with the Erp directives in force at the time of the selection.

## BOCCHES DI ASPIRAZIONE E MANDATA ARIA (SENZA GRIGLIE/PROTEZIONI)

Tutte le versioni standard vengono fornite con bocche di aspirazione e di mandata libere, senza alcuna griglia/protezione.

ATTENZIONE: si fa divieto di mettere in funzione la macchina se entrambe le bocche dell'unità non sono canalizzate o protette con griglie o rete antinfortunistica (disponibili come accessori a richiesta: griglie, pannelli, plenum, ecc.).

## AIR INTAKE AND SUPPLY OUTLETS (WITHOUT GRILLS/PROTECTIONS)

All standard versions are supplied open (air intake and air supply), without any grill/protection.

WARNING: it is prohibited to make the unit operate if both the outlets of the unit are not ducted or protected by grills or safety net (available as accessories on request: grills, panels, plenum, etc.).

## EQUIPAGGIAMENTO ELETTRICO

L'unità standard viene fornita priva del quadro elettrico di comando e potenza (NO regolazione, NO scatole elettriche, NO morsettiere, NO cavi/cablaggi: l'installatore deve collegarsi direttamente sulla morsettiera del motore).

Disponibile, come accessorio, quadro elettrico di comando e di potenza (fornito installato all'esterno della sezione che contiene la motorizzazione). Il quadro elettrico è realizzato in conformità alla norma EN60335 e prevede: Morsettiera + Interruttore generale + Teleruttore motore + Relè termico (o INVERTER, o altro, a seconda del mod. di quadro) + Regolazione richiesta + ecc.. Il quadro elettrico deve essere scelto in base alla potenza del motore installato. Caratteristiche e prezzi dei quadri elettrici su sezione ELECTR, paragrafi QE1/2/3.

## ELECTRICAL EQUIPMENT

Standard unit is supplied without electric control and without power board (NO regulation, NO electrical box, NO wiring: the installer should connect directly to the electric motor terminal).

Available, as accessories, electric control and power board (supplied installed outside the section including the motorization). The electric board is made according with the norm EN60335 and includes: Terminal board + Main switch + Motor contactor + Thermal Relay (or INVERTER, or other, depending on electric board model) + Required regulation + etc..

The electric board must be chosen according to the power of the installed motor. Electric board's specifications and prices in the ELECTR section, QE1/2/3 paragraph.

## ACCESSORI

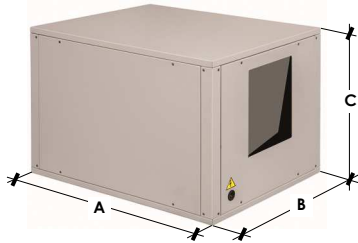
- Casse di copertura standard: Z, P, K. A richiesta (con sovrapprezzo) disponibile qualsiasi tipo di materiale e/o spessore (inox, altre tinte RAL, ecc.).
- Ampissima disponibilità di accessori: Tettuccio parapigioggia, Basamento, Cuffia aspirazione con rete antivolaile, Cuffia espulsione con rete antivolaile, Pannello di aspirazione chiuso/cieco, Pannello di aspirazione con foro con dimensioni a richiesta, Pannello di aspirazione con griglia, ecc..

## ACCESSORIES

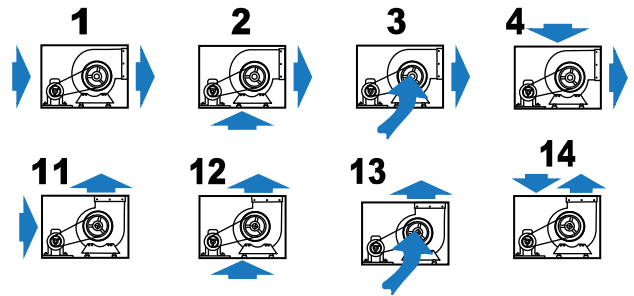
- Standard main casing: Z, P, K. On request (with additional price) available any material type and/or thickness (stainless steel, any other RAL color, etc.).
- Very large range of accessories: Rain protection cover, Support base, Air intake casing with bird protection net, Air supply casing with bird protection net, Closed/blank air intake panel, Air intake panel with 1 hole with wished dimensions, Air intake panel with grill, etc..

# Dati Tecnici

## Technical Data



### Versioni/Versions



Taglia - Size		XV 1	XV 2	XV 3	XV 4	XV 5	XV 6	XV 11	XV 12	XV 13	XV 14	
Dimensioni Dimensions	versioni-versions <b>1-2-3-4</b>	A mm	650	750	850	900	1.000	1.100	1.450	1.500	1.600	1.950
		B mm	500	600	600	750	900	1.100	1.100	1.300	1.500	1.650
		C mm	450	500	550	650	700	850	1.100	1.200	1.350	1.500
	versioni-versions <b>11-12-13-14</b>	A mm	700	800	950	1.000	1.100	1.200	1.600	1.700	1.800	2.150
		B mm	500	600	600	750	900	1.100	1.100	1.300	1.500	1.650
		C mm	450	500	550	600	700	800	950	1.050	1.150	1.250
Peso (solo Box) Weight (Box only)	versioni-versions <b>Z-P</b>	Kg(*)	17	23	27	35	45	62	88	107	132	173
	versioni-versions <b>K</b>	Kg(*)	29	39	45	60	76	105	150	181	224	293

Il peso complessivo di un cassonetto ventilante deve essere calcolato nel seguente modo:

The total weight of the ventilating box must be calculated in this way:

■ Peso Cassonetto ventilante = Peso Box [Kg(\*)] + Peso Motorizzazione

■ Ventilating box Weight = Box weight [Kg(\*)] + Motorization weight

### (2) Lista compatibilità motorizzazioni - Motorization compatibility list

Ref. MOTORIZ		0707	0907.0909(180)	1008.1010(225)	1209.1212(250)	1511.1515(280)	1813.1818(315)	(500)	(560)	(630)	(710)
Numero motorizzazioni - Motorization number		1	1	1	1	1	1	1	1	1	1
<b>D...</b>	AC-230Vac & EC-230Vac (Monofase - Mono-phase)	<b>Mod. (Optimal)</b> D1, DE1	<b>Mod. (Optimal)</b> D3, DE1	<b>Mod. (Optimal)</b> D5, DE2	<b>Mod. (Optimal)</b> D7, DE3	\	\	\	\	\	\
<b>L...</b>	AC-400V (Trifase - Three-phase)	<b>Mod. (Optimal)</b> L1	<b>Mod. (Optimal)</b> L3	<b>Mod. (Optimal)</b> L5	<b>Mod. (Optimal)</b> L7	<b>Mod. (Optimal)</b> L9	<b>Mod. (Optimal)</b> L11	\	\	\	\
<b>M...</b>	AC-400V (Trifase - Three-phase)	Mod.	M1	M3	M5	M6	M7	<b>M11</b>	<b>M12</b>	<b>M13</b>	<b>M14</b>
<b>H...</b>	AC-400V (Trifase - Three-phase)	Mod.	H1	H3	H5	H6	H7	<b>H11</b>	<b>H12</b>	<b>H13</b>	<b>H14</b>

All'interno del BOX Cassonetto Ventilante "XV" viene installata la motorizzazione "D...-L...-M...-H..." scelta fra quelle previste dalla relativa lista di compatibilità (2). Richieste speciali: Motorizzazioni più piccole sono sempre installabili, Motorizzazioni più grandi NO (non compatibili per dimensioni maggiori del box XV). Motorizzazione "D...-L...-M...-H..." esclusa: accessorio addizionale

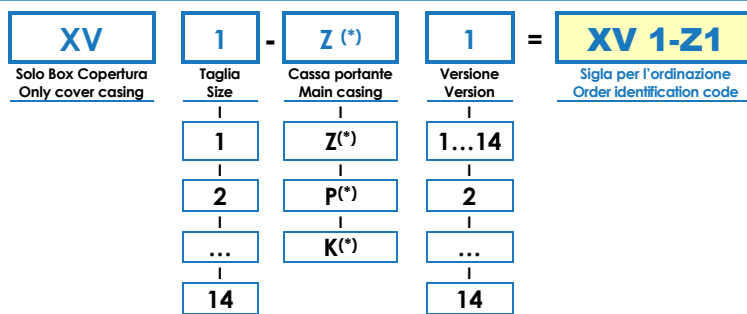
Inside the BOX of the Ventilating unit "XV" is installed the motorization "D...-L...-M...-H..." selected from the compatibility list (2). Special requests: smaller motors are always applicable, Larger motors are not possible (not compatible due to XV box size). Excluded "D...-L...-M...-H..." motorization: additional accessory

### (2) Lista compatibilità motorizzazioni:

- Per le taglie piccole (XV1-...4) → disponibili motorizzazioni "D-DE..." con motore 230Vac monofase direttamente accoppiato al ventilatore (sia AC-230V, sia AC-230V) - (vedi sezione MOTORIZ, mod. D, DE).
- Per le taglie medio/piccole (XV1-...6) → disponibili motorizzazioni "L..." **Bassa prevalenza**, con motore 400Vac trifase + trasmissione cinghia/puleggia (vedi sezione MOTORIZ, mod. L).
- Per le tutte le taglie (XV1-...14) → disponibili motorizzazioni "M..." **Media prevalenza**, con motore 400Vac trifase + trasmissione cinghia/puleggia (vedi sezione MOTORIZ, mod. M).
- Per le tutte le taglie (XV1-...14) → disponibili motorizzazioni "H..." **Alta prevalenza**, con motore 400Vac trifase + trasmissione cinghia/puleggia (vedi sezione MOTORIZ, mod. H).

### Motorization compatibility list:

- For smaller sizes (XV1-...4) → available "D-DE..." motorization with 230Vac mono-phase motor directly coupled with the fan (both AC-230V and EC-230V) - (see MOTORIZ section, mod. D, DE).
- For medium/small sizes (XV1-...6) → available "L..." motorization **Low static pressure**, with 400Vac three-phase motor + belt/pulley transmission (see MOTORIZ section, mod. L).
- For all sizes (XV1-...14) → available "M..." motorization **Medium static pressure**, with 400Vac three-phase motor + belt/pulley transmission (see MOTORIZ section, mod. M).
- For all sizes (XV1-...14) → available "H..." motorization **High static pressure**, with 400Vac three-phase motor + belt/pulley transmission (see MOTORIZ section, mod. H).



### (\*) Cassa portante - Main casing

<b>Z</b>	<b>ZINCATO GALVANIZED</b>	Versioni in semplice pannello, autoportante, in lamiera zincata + isolamento termo-acustico interno Self-supporting single skin panel versions, made of galvanized steel + internal thermal-acoustic insulation
<b>P</b>	<b>PREVERNICIATO PRE-PAINTED</b>	Versioni in semplice pannello, autoportante, in lamiera preverniciata bianca RAL 9002 + isolamento termo-acustico interno Self-supporting single skin panel versions, made of white RAL 9002 pre-painted steel + internal thermal-acoustic insulation
<b>K</b>	<b>DOPIO PANNELLO DOUBLE SKIN PANEL</b>	Versioni in Doppio pannello, autoportante, in lamiera zincata/Fibra vetro / Lamiera preverniciata bianca RAL 9002 Self-supporting double skin panel versions, made of Galvanized steel / Glass fibre / White RAL 9002 pre-painted steel

### Esempio Selezione/Ordine Cassonetto ventilante - Example to Select/Order Ventilating box

Rif.	Mod.	Note
1	Box (solo cassa) Box (casing only)	XV1-Z1
2	Motorizzazione Motorization	L1-0.7 (1800 m³/h ; 450Pa)
3	Quadro elettrico Electric board	QE1-0,75
<b>TOT. (1+2+3)</b>		Box + Motorizzazione + Quadro elett. Box + Motorization + Electric board

# Dati Tecnici

## Technical Data



ECODESIGN

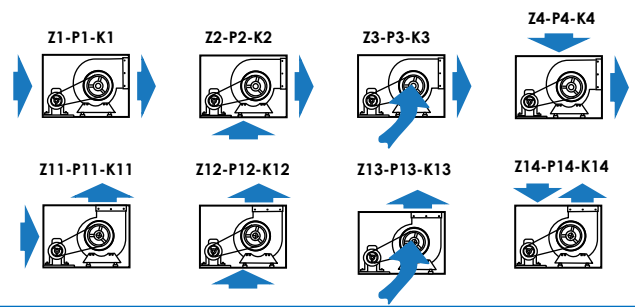


ERP compliant

**M** 400Vac 3 Ph Cinghia/Puleggia Pulley/V-belt



### Versioni/Versions



Taglia - Size		XV1					XV2				
Dimensioni	versioni-versions: <b>1-2-3-4</b> mm	A=650 x B=500 x C=450					A=750 x B=600 x C=500				
Dimensions	versioni-versions: <b>11-12-13-14</b> mm	A=700 x B=500 x C=450					A=800 x B=600 x C=500				
Portata aria - Air flow	m <sup>3</sup> /h	1.000	1.500	1.500	2.000	2.000	2.500	3.000	3.500	4.000	4.000
Pressione statica utile - Static pressure	Pa	300	550	680	340	530	310	400	270	350	600
Livello sonoro - Sound level	dB(A)	55	62	64	62	64	60	60	61	64	65
Pot. motore elettrico - Electric motor power	kW	0,55	0,55	0,75	0,55	0,75	0,55	0,75	0,75	1,5	1,5
Assorb. elettrico - Current input (MAX)	A	1,7	1,7	2,2	1,7	2,2	1,7	2,2	2,2	4,0	4,0
Motorizzazione (solo motore+ventilatore) (motor + fan only)	Mod.	L1-0.5n1390	L1-0.5n1972	L1-0.7n2193	L1-0.5n1672	L1-0.7n1950	L2-0.5n1210	L3-0.7n1336	L3-0.7n1133	L3-1.5n1336	L3-1.5n1660
Taglia - Size		XV3					XV4				
Dimensioni	versioni-versions: <b>1-2-3-4</b> mm	A=850 x B=600 x C=550					A=900 x B=750 x C=650				
Dimensions	versioni-versions: <b>11-12-13-14</b> mm	A=950 x B=600 x C=550					A=1.000 x B=750 x C=600				
Portata aria - Air flow	m <sup>3</sup> /h	4.000	4.500	4.800	5.000	5.000	5.500	6.000	6.500	7.000	8.000
Pressione statica utile - Static pressure	Pa	260	570	300	450	760	380	560	570	490	550
Livello sonoro - Sound level	dB(A)	59	64	63	64	67	66	68	65	65	68
Pot. motore elettrico - Electric motor power	kW	0,75	1,5	1,5	1,5	2,2	1,5	2,2	2,2	2,2	3,0
Assorb. elettrico - Current input (MAX)	A	2,2	4,0	4,0	4,0	6,0	4,0	6,0	6,0	6,0	7,5
Motorizzazione (solo motore+ventilatore) (motor + fan only)	Mod.	L5-0.7n961	L5-1.5n1410	L5-1.5n1075	L5-1.5n1259	L5-2.2n1679	L6-1.5n1007	L6-2.2n1209	L7-2.2n1209	L7-2.2n1140	L7-3.0n1179
Taglia - Size		XV5									
Dimensioni	versioni-versions: <b>1-2-3-4</b> mm	A=1.000 x B=900 x C=700									
Dimensions	versioni-versions: <b>11-12-13-14</b> mm	A=1.100 x B=900 x C=700									
Portata aria - Air flow	m <sup>3</sup> /h	8.000	8.500	9.000	9.500	10.000	10.000	10.500	11.000	11.500	12.000
Pressione statica utile - Static pressure	Pa	290	240	390	410	370	470	500	580	580	650
Livello sonoro - Sound level	dB(A)	62	63	65	66	67	67	68	69	70	71
Pot. motore elettrico - Electric motor power	kW	1,5	1,5	2,2	3,0	3,0	3,0	4,0	4,0	5,5	5,5
Assorb. elettrico - Current input (MAX)	A	4,0	4,0	6,0	7,5	7,5	7,5	9,5	9,5	13,0	13,0
Motorizzazione (solo motore+ventilatore) (motor + fan only)	Mod.	L9-1.5n746	L9-1.5n705	L9-2.2n840	L9-3.0n884	L9-3.0n884	L9-3.0n931	L9-4.0n1004	L9-4.0n1057	L9-5.5n1030	L9-5.5n1149
Taglia - Size		XV6									
Dimensioni	versioni-versions: <b>1-2-3-4</b> mm	A=1.100 x B=1.100 x C=850									
Dimensions	versioni-versions: <b>11-12-13-14</b> mm	A=1.200 x B=1.100 x C=800									
Portata aria - Air flow	m <sup>3</sup> /h	12.000	12.500	13.000	13.500	14.000	14.500	15.000	15.500	16.000	16.500
Pressione statica utile - Static pressure	Pa	300	300	340	400	440	470	600	600	650	720
Livello sonoro - Sound level	dB(A)	66	66	67	67	68	69	70	71	71	72
Pot. motore elettrico - Electric motor power	kW	3,0	3,0	3,0	4,0	4,0	5,5	5,5	7,5	7,5	7,5
Assorb. elettrico - Current input (MAX)	A	7,7	7,7	7,7	9,5	9,5	13,0	13,0	17,0	17,0	17,0
Motorizzazione (solo motore+ventilatore) (motor + fan only)	Mod.	L11-3.0n668	L11-3.0n668	L11-3.0n668	L11-4.0n717	L11-4.0n804	L11-5.5n817	L11-5.5n919	L11-7.5n894	L11-7.5n894	L11-7.5n1007
Taglia - Size		XV11					XV12				
Dimensioni	versioni-versions: <b>1-2-3-4</b> mm	A=1.450 x B=1.100 x C=1.100					A=1.500 x B=1.300 x C=1.200				
Dimensions	versioni-versions: <b>11-12-13-14</b> mm	A=1.600 x B=1.100 x C=950					A=1.700 x B=1.300 x C=1.050				
Portata aria - Air flow	m <sup>3</sup> /h	16.000	17.000	18.000	19.000	20.000	21.000	22.000	23.000	24.000	25.000
Pressione statica utile - Static pressure	Pa	810	760	720	670	610	440	400	560	510	600
Livello sonoro - Sound level	dB(A)	68	68	67	67	67	63	63	65	66	67
Pot. motore elettrico - Electric motor power	kW	7,5	7,5	7,5	7,5	7,5	5,5	5,5	7,5	7,5	7,5
Assorb. elettrico - Current input (MAX)	A	17,0	17,0	17,0	17,0	17,0	13,0	13,0	17,0	17,0	17,0
Motorizzazione (solo motore+ventilatore) (motor + fan only)	Mod.	M11-7.5n1001	M11-7.5n902	M11-7.5n902	M11-7.5n861	M11-7.5n801	M12-5.5n643	M12-5.5n572	M12-7.5n715	M12-7.5n641	M12-9.0n730
Taglia - Size		XV13					XV14				
Dimensioni	versioni-versions: <b>1-2-3-4</b> mm	A=1.600 x B=1.500 x C=1.350					A=1.950 x B=1.650 x C=1.500				
Dimensions	versioni-versions: <b>11-12-13-14</b> mm	A=1.800 x B=1.500 x C=1.150					A=2.150 x B=1.650 x C=1.250				
Portata aria - Air flow	m <sup>3</sup> /h	25.000	27.500	27.500	30.000	31.000	27.500	30.000	32.500	35.000	36.500
Pressione statica utile - Static pressure	Pa	360	450	560	630	700	340	430	380	540	620
Livello sonoro - Sound level	dB(A)	62	64	66	68	69	60	63	63	66	68
Pot. motore elettrico - Electric motor power	kW	5,5	7,5	7,5	11,0	15,0	5,5	7,5	7,5	11,0	15,0
Assorb. elettrico - Current input (MAX)	A	13,0	17,0	17,0	24,0	32,0	13,0	17,0	17,0	24,0	32,0
Motorizzazione (solo motore+ventilatore) (motor + fan only)	Mod.	M13-5.5n515	M13-7.5n567	M13-9.0n575	M13-11n649	M13-15n647	M14-5.5n409	M14-7.5n454	M14-7.5n454	M14-11n526	M14-15n582



**FX**

Ventilconvettori  
Fan-coil units



**XT**

Aerotermini  
Aerotherms



**FCA**

Cassette ad acqua  
Water cassette units



**XV**

Cassonetti Ventilanti  
Ventilating Boxes



**FW-F**

Ventilconvettori Wall  
Wall Fan-coil units



**KA**

Barriere Aria  
Air Barriers



**UTX**

Canalizzabili Piatte/Ribassate  
Terminal units Slim/Reduced



**XD**

Destratificatori  
Destratificators



**UTY**

Canalizzabili Piatte/Medie  
Terminal units Slim/Medium



**MOTORIZ**

Motorizzazioni  
Motorizations



**UTA**

Unità canalizzabili Medie  
Medium terminal units



**ELECTR**

Dispositivi elettrici & Quadri elettrici  
Electrical devices & Electric boards



**UTH**

Termoventilanti Big  
Big Thermo-Ventilating units



**REG**

Regolazione & Comandi remoti  
Regulation & Remote controls



**GH**

Moduli Energetici &  
Generatori aria calda a basamento  
Energy modules &  
Floor standing air heaters



**AIR**

Serrande aria & Dispositivi aeraulici  
Air dampers & Aeraulic devices



... e molti altri Prodotti, Accessori, Soluzioni Tecniche & una Gran voglia di fare... **RICHIEDI IL NOSTRO CATALOGO COMPLETO !**  
... and many others Products, Accessories, Technical Solutions & a Huge will to do... **PLEASE ASK FOR OUR COMPLETE CATALOGUE !**

**ACTIONclima**

ACTIONCLIMA S.r.l. - 31030 BIBAN FRAZIONE DI CARBONERA - TREVISO (ITALY) - Via Biban, 54  
Tel. (+39) 0422-699923 - Fax (+39) 0422-445768 - www.actionclima.it - e-mail: info@actionclima.it



**ACTIONclima**<sup>®</sup>

ACTIONCLIMA S.r.l. - 31030 BIBAN FRAZIONE DI CARBONERA - Via Biban, 54  
TREVISO (ITALY) - Tel.: (+39) 0422-699923 - Fax.: (+39) 0422-445768  
[www.actionclima.it](http://www.actionclima.it) - e-mail: [info@actionclima.it](mailto:info@actionclima.it)