

ACTIONclima[®]



**CASSONETTI
VENTILANTI**

**VENTILATING
BOXES**



ECODESIGN

GUIDA PRODOTTO PRODUCT GUIDE

GP_XV_22026002-R01



- Disponibile ampia gamma di Motorizzazioni AC~230V, AC~400V, EC~230V, EC~400V, ventilatore/motore direttamente accoppiati, trasmissione cinghia/puleggia, Plug-fan, ecc.
- Disponibili versioni in lamiera zincata, preverniciata e doppio pannello
- Ampia gamma di taglie, modelli, accessori, soluzioni
- Disponibile anche il quadro elettrico di comando e di potenza (accessorio)
- Soluzioni per installazione interna, per installazione esterna ed esecuzioni speciali
- Accessori forniti montati e collaudati in fabbrica per garantire semplicità e minimi tempi di installazione

Nell'aria c'è voglia di noi

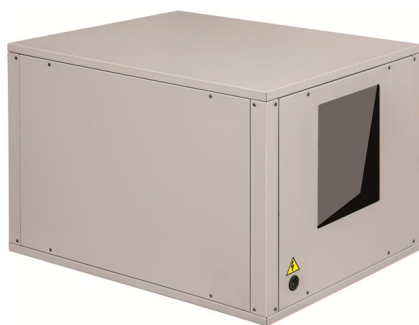
- Available wide range of Motorizations AC~230V, AC~400V, EC~230V, EC~400V, fan/motor directly coupled, belt/pulley transmission, Plug-fan, etc.
- Available versions in galvanized steel, pre-painted steel and double panel
- Wide range of sizes, models, accessories, solutions
- Available electric control and power board also (accessory)
- Solutions for indoor installation, for outdoor installation and special executions
- Accessories supplied mounted and tested in the factory to guarantee simplicity and minimum installation times

In the air there is desire of us



Configurabile con un'ampia gamma di Motorizzazioni AC~230V, AC~400V, EC~230V, EC~400V
Configurable with a wide range of Motorizations AC~230V, AC~400V, EC~230V, EC~400V

 <p>D</p> <p>Direttamente accoppiato Directly coupled AC~230V 3Vel./Speed, SEE</p>	 <p>DE</p> <p>Direttamente accoppiato Directly coupled Brushless EC~230V, HEE</p>	 <p>L</p> <p>Trasmissione - Transmission MOT AC~400V, SEE Bassa-Low ESP</p>	 <p>M</p> <p>Trasmissione - Transmission MOT AC~400V, SEE Media-Medium ESP</p>	 <p>H</p> <p>Trasmissione - Transmission MOT AC~400V, HEE Alta-High ESP</p>
 <p>HTE</p> <p>Dir. accoppiato - Directly coupled Brushless EC~400V, HHEE</p>	 <p>PT</p> <p>Plug Fan AC~400V, SEE</p>	 <p>PE</p> <p>Plug Fan Brushless EC~230V, HEE</p>	 <p>PTE</p> <p>Plug Fan Brushless EC~400V, HEE</p>	 <p>P1TE</p> <p>Plug Fan Brushless EC~400V, HHEE</p>

**XV** Box (Cassa copertura)
Box (Main casing)**D-L-M-H...** Motorizzazione
Motorization**Cassonetto ventilante (completo)**
Ventilating box (complete unit)

Unità a basamento caratterizzate da ridotte dimensioni e facilità di montaggio per installazione di tipo residenziale, commerciale ed industriale. Adatte per installazione esterna a basamento (a pavimento) in vista. Una vastissima gamma di taglie, modelli, versioni, accessori ed una enorme flessibilità del prodotto consentono di effettuare qualsiasi tipo di installazione e soddisfare qualsiasi richiesta/esigenza.

The floor mounted ventilating units are characterised by small dimensions and easy installation for domestic, commercial and industrial use.

Suitable for external floor installation with cabinet.

A wide range of sizes, models, versions, accessories and a huge flexibility of the product enable any kind of installation, able to satisfy any request/need.

DESCRIZIONE UNITÀ STANDARD**CASSA DI COPERTURA (PANNELLI)**

La cassa di copertura è realizzata con pannelli in lamiera di forte spessore resistente alla ruggine, corrosione, agenti chimici, solventi, alifatici, alcoli.

Pannelli autoportanti e smontabili. Assemblaggio con viti autofilettanti per una rapida, totale e facile ispezione/manutenzione.

Dimensioni contenute, ingombri ottimizzati.

Disponibile ampia gamma di versioni orizzontali e verticali.

Casse di copertura (pannelli) disponibili:

- **Z** : Semplice pannello in lamiera zincata + Isolamento termoacustico interno (classe M1) delle zone dove necessario.
- **P** : Semplice pannello in lamiera preverniciata colore bianco RAL 9002 + Isolamento termoacustico interno (classe M1) delle zone dove necessario.
- **K** : Doppio pannello (sandwich 20 mm) : lamiera interna zincata + isolamento in fibra vetro + lamiera esterna preverniciata colore bianco RAL 9002.

SEZIONE VENTILANTE

Motorizzazione "D-L-M-H..." installata all'interno di un Box realizzato secondo le specifiche previste (pannelli autoportanti smontabili, con tecnologia SST).

Per la scelta delle possibili motorizzazioni basarsi sulla lista compatibilità (lista che riporta per ogni taglia di unità le relative motorizzazioni possibili).

E' disponibile una enorme gamma di motorizzazioni (da scegliere nella sezione MOTORIZ) che consente di gestire qualsiasi richiesta di portata aria e pressione statica: in questo modo l'unità può essere configurata secondo le proprie necessità, per poter essere collegata a qualsiasi rete di canali per la distribuzione dell'aria.

Valgono inoltre tutti gli accessori delle sezione MOTORIZ: motore doppia velocità, puleggia diametro variabile, Inverter, ecc..

▪ La motorizzazione "L-M-H..." è da aggiungere al Box (cassa copertura).

Motorizzazione = Motore 400Vac trifase + Ventilatore + Trasmissione cinghia/puleggia (caratteristiche e prezzi su sezione MOTORIZ, mod. L-M-H).

- Per le unità più piccole è possibile richiedere la motorizzazione con ventilatore centrifugo direttamente accoppiato al motore elettrico monofase, AC~230V & EC~230V (caratteristiche e prezzi su sezione MOTORIZ, mod. D, DE).

STANDARD UNIT DESCRIPTION**MAIN CASING (PANELS)**

Main casing is manufactured with panels made of big thickness steel-sheet, resistant to rust, corrosion, chemical agents, solvents, aliphatics and alcohols. Self-supporting and removable panels. Assembled with self-threading screws for fast, total and easy check/maintenance.

Reduced sizes, optimised volumes.

Available in a very large range of horizontal and vertical versions.

Main casings (panels) available in:

- **Z** : Single skin panel made of galvanized steel + internal thermal-acoustic insulation (class M1) where required.
- **P** : Single skin panel made of pre-painted steel white RAL9002 colour + internal thermo-acoustic insulation (class M1) where required.
- **K** : Double skin panel (sandwich 20 mm) : internal galvanized steel sheet + glass fibre insulation + external pre-painted steel white RAL9002 colour.

FAN SECTION

Motorization "D-L-M-H..." installed inside a Box made according with the specifications (removable self-supporting panels, with SST technology).

The choice of possible motorizations must be based on the list of the compatibility (the list is showing for each size the related possible motorizations). A large range of motorizations is available (to be choose in the MOTORIZ section) which enables to satisfy any air-flow and static pressure: in this way the unit can be configured to suit your needs: to be connected air ducts distribution network.

All the accessories of the MOTORIZ section are applicable: double speed motor, variable diameter pulley, Inverter, etc..

▪ Motorization "L-M-H..." must be added to the Box (main casing).

Motorization = 400Vac three phase motor + Fan + Belt/pulley transmission (specifications and prices in the MOTORIZ section, mod. L-M-H).

- For smaller units it may be required the fan directly coupled with the electric single-phase motor, AC~230V & EC~230V (specifications and prices in the MOTORIZ section, mod. D, DE).

**ECODESIGN****ERP compliant**

Rispetto dell'ECODESIGN: per tutte le MOTORIZ e le unità XV viene sempre verificato e garantito il grado di efficienza in ottemperanza alle direttive Erp in vigore al momento della selezione.

In compliance with ECODESIGN: for all MOTORIZ and XV units, it is always verified and guaranteed the efficiency in compliance with the Erp directives in force at the time of the selection.

BOCCHES DI ASPIRAZIONE E MANDATA ARIA (SENZA GRIGLIE/PROTEZIONI)

Tutte le versioni standard vengono fornite con bocche di aspirazione e di mandata libere, senza alcuna griglia/protezione.

ATTENZIONE: si fa divieto di mettere in funzione la macchina se entrambe le bocche dell'unità non sono canalizzate o protette con griglie o rete antinfortunistica (disponibili come accessori a richiesta: griglie, pannelli, plenum, ecc.).

AIR INTAKE AND SUPPLY OUTLETS (WITHOUT GRILLS/PROTECTIONS)

All standard versions are supplied open (air intake and air supply), without any grill/protection.

WARNING: it is prohibited to make the unit operate if both the outlets of the unit are not ducted or protected by grills or safety net (available as accessories on request: grills, panels, plenum, etc.).

EQUIPAGGIAMENTO ELETTRICO

L'unità standard viene fornita priva del quadro elettrico di comando e potenza (NO regolazione, NO scatole elettriche, NO morsettiere, NO cavi/cablaggi: l'installatore deve collegarsi direttamente sulla morsettiera del motore).

Disponibile, come accessorio, quadro elettrico di comando e di potenza (fornito installato all'esterno della sezione che contiene la motorizzazione). Il quadro elettrico è realizzato in conformità alla norma EN60335 e prevede: Morsettiera + Interruttore generale + Teleruttore motore + Relè termico (o INVERTER, o altro, a seconda del mod. di quadro) + Regolazione richiesta + ecc..

Il quadro elettrico deve essere scelto in base alla potenza del motore installato. Caratteristiche e prezzi dei quadri elettrici su sezione ELECTR, paragrafi QE1/2/3.

ELECTRICAL EQUIPMENT

Standard unit is supplied without electric control and without power board (NO regulation, NO electrical box, NO wiring: the installer should connect directly to the electric motor terminal).

Available, as accessories, electric control and power board (supplied installed outside the section including the motorization). The electric board is made according with the norm EN60335 and includes: Terminal board + Main switch + Motor contactor + Thermal Relay (or INVERTER, or other, depending on electric board model) + Required regulation + etc..

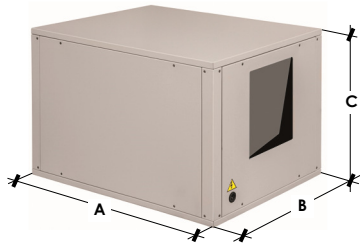
The electric board must be chosen according to the power of the installed motor. Electric board's specifications and prices in the ELECTR section, QE1/2/3 paragraph.

ACCESSORI

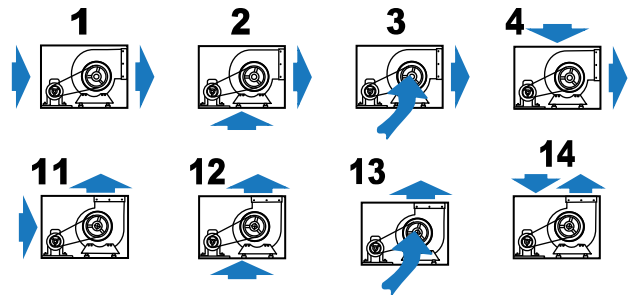
- Casse di copertura standard: Z, P, K. A richiesta (con sovrapprezzo) disponibile qualsiasi tipo di materiale e/o spessore (inox, altre tinte RAL, ecc.).
- Ampissima disponibilità di accessori: Tettuccio parapiovista, Basamento, Cuffia aspirazione con rete antivolaile, Cuffia espulsione con rete antivolaile, Pannello di aspirazione chiuso/cieco, Pannello di aspirazione con foro con dimensioni a richiesta, Pannello di aspirazione con griglia, ecc..

ACCESSORIES

- Standard main casing: Z, P, K. On request (with additional price) available any material type and/or thickness (stainless steel, any other RAL color, etc.).
- Very large range of accessories: Rain protection cover, Support base, Air intake casing with bird protection net, Air supply casing with bird protection net, Closed/blank air intake panel, Air intake panel with 1 hole with wished dimensions, Air intake panel with grill, etc..



Versioni/Versions



XV Solo cassa copertura Only cover casing XV	1 Taglia Size ▪ 1...6 ▪ 11...14	-	Z (*) Cassa portante Main casing Z - P - K	1 Versione Version ▪ 1...4 ▪ 11...14	=	XV 1-Z1 Solo/only BOX Sigla per l'ordinazione Order identification code
--	--	---	--	---	---	---

(*) Cassa portante - Main casing

Z ZINCATO GALVANIZED	Versioni in semplice pannello, autoportante, in lamiera zincata + isolamento termo-acustico interno Self-supporting single skin panel versions, made of galvanized steel + internal thermal-acoustic insulation
P PREVERNICIATO PRE-PAINTED	Versioni in semplice pannello, autoportante, in lamiera preverniciata bianca RAL 9002 + isolamento termo-acustico interno Self-supporting single skin panel versions, made of white RAL 9002 pre-painted steel + internal thermal-acoustic insulation
K DOPPIO PANNELLO DOUBLE SKIN PANEL	Versioni in Doppio pannello, autoportante, in Lamiera zincata / Fibra vetro / Lamiera preverniciata bianca RAL 9002 Self-supporting double skin panel versions, made of Galvanized steel / Glass fibre / White RAL 9002 pre-painted steel

Taglia - Size		XV 1	XV 2	XV 3	XV 4	XV 5	XV 6	XV 11	XV 12	XV 13	XV 14	
Dimensioni Dimensions	versioni-versions	A mm	650	750	850	900	1.000	1.100	1.450	1.500	1.600	1.950
	1-2-3-4	B mm	500	600	600	750	900	1.100	1.100	1.300	1.500	1.650
		C mm	450	500	550	650	700	850	1.100	1.200	1.350	1.500
		versioni-versions	A mm	700	800	950	1.000	1.100	1.200	1.600	1.700	1.800
	11-12-13-14	B mm	500	600	600	750	900	1.100	1.100	1.300	1.500	1.650
		C mm	450	500	550	600	700	800	950	1.050	1.150	1.250
Peso (solo Box) Weight (Box only)	versioni-versions Z-P	Kg(*)	17	23	27	35	45	62	88	107	132	173
	versioni-versions K	Kg(*)	29	39	45	60	76	105	150	181	224	293

Il peso complessivo di un cassonetto ventilante deve essere calcolato nel seguente modo:

The total weight of the ventilating box must be calculated in this way:

▪ Peso Cassonetto ventilante = Peso Box [Kg(*)] + Peso Motorizzazione (vedi sezione MOTORIZ)

▪ Ventilating box Weight = Box weight [Kg(*)] + Motorization weight (see MOTORIZ section)

(1) BOX Cassonetto ventilante (solo cassa di copertura che contiene il motore+ventilatore+trasmissione) - Motorizzazione esclusa: accessorio addizionale
BOX of the Ventilating unit (only cover casing that contain the motor+fan+transmission) - Excluded motorization: additional accessory

Cod. Padre-Father		14100101	14100201	14100301	14100401	14100501	14100601	14101101	14101201	14101301	14101401
Z ZINCATO - GALVANIZED (* es./ex. Mod.: XV1-Z1)	Mod. (*)	XV1-Z..	XV2-Z..	XV3-Z..	XV4-Z..	XV5-Z..	XV6-Z..	XV11-Z..	XV12-Z..	XV13-Z..	XV14-Z..
P PREVERNICIATA - PRE-PAINTED (* es./ex. Mod.: XV1-P1)	Mod. (*)	XV1-P..	XV2-P..	XV3-P..	XV4-P..	XV5-P..	XV6-P..	XV11-P..	XV12-P..	XV13-P..	XV14-P..
K DOPPIO PANNELLO - DOUBLE PANEL (* es./ex. Mod.: XV1-K1)	Mod. (*)	XV1-K..	XV2-K..	XV3-K..	XV4-K..	XV5-K..	XV6-K..	XV11-K..	XV12-K..	XV13-K..	XV14-K..

(2) Lista compatibilità motorizzazioni - Motorization compatibility list

Ref. MOTORIZ		0707	0907.0909(180)	1008.1010(225)	1209.1212(250)	1511.1515(280)	1813.1818(315)	(500)	(560)	(630)	(710)
Numero motorizzazioni - Motorization number		1	1	1	1	1	1	1	1	1	1
D... AC-230Vac & EC-230Vac (Monofase - Mono-phase)	Mod. (Optimal) Mod. (Altro - Other)	D1, DE1 \	D3, DE1 D2, DE1	D5, DE2 \	D7, DE3 D6, DE2	\	\	\	\	\	\
L... AC-400V (Trifase - Three-phase)	Mod. (Optimal) Mod. (Altro - Other)	L1 \	L3 L2	L5 L4	L7 L6	L9 L8	L11 L10	\	\	\	\
M... AC-400V (Trifase - Three-phase)	Mod.	\	M1	M3	M5	M6	M7	M11	M12	M13	M14
H... AC-400V (Trifase - Three-phase)	Mod.	\	H1	H3	H5	H6	H7	H11	H12	H13	H14

(1) All'interno del BOX Cassonetto Ventilante "XV" viene installata la motorizzazione "D...L...M...H..." scelta fra quelle previste dalla relativa lista di compatibilità (2). Richieste speciali: Motorizzazioni più piccole sono sempre installabili. Motorizzazioni più grandi NO (non compatibili per dimensioni maggiori del box XV). Motorizzazione "D...L...M...H..." esclusa: accessorio addizionale

(1) Inside the BOX of the Ventilating unit "XV" is installed the motorization "D...L...M...H..." selected from the compatibility list (2). Special requests: smaller motors are always applicable, Larger motors are not possible (not compatible due to XV box size). Excluded "D...L...M...H..." motorization: additional accessory

(2) Lista compatibilità motorizzazioni:

- Per le taglie piccole (XV1-...4) → disponibili motorizzazioni "D-DE..." con motore 230Vac monofase direttamente accoppiato al ventilatore (sia AC-230V, sia AC-230V) - (vedi sezione MOTORIZ, mod. D, DE).
- Per le taglie medio/piccole (XV1-...6) → disponibili motorizzazioni "L..." **Bassa prevalenza**, con motore 400Vac trifase + trasmissione cinghia/puleggia (vedi sezione MOTORIZ, mod. L).
- Per le tutte le taglie (XV1-...14) → disponibili motorizzazioni "M..." **Media prevalenza**, con motore 400Vac trifase + trasmissione cinghia/puleggia (vedi sezione MOTORIZ, mod. M).
- Per le tutte le taglie (XV1-...14) → disponibili motorizzazioni "H..." **Alta prevalenza**, con motore 400Vac trifase + trasmissione cinghia/puleggia (vedi sezione MOTORIZ, mod. H).

(2) Motorization compatibility list:

- For smaller sizes (XV1-...4) → available "D-DE..." motorization with 230Vac mono-phase motor directly coupled with the fan (both AC-230V and EC-230V) - (see MOTORIZ section, mod. D, DE).
- For medium/small sizes (XV1-...6) → available "L..." motorization **Low static pressure**, with 400Vac three-phase motor + belt/pulley transmission (see MOTORIZ section, mod. L).
- For all sizes (XV1-...14) → available "M..." motorization **Medium static pressure**, with 400Vac three-phase motor + belt/pulley transmission (see MOTORIZ section, mod. M).
- For all sizes (XV1-...14) → available "H..." motorization **High static pressure**, with 400Vac three-phase motor + belt/pulley transmission (see MOTORIZ section, mod. H).

Esempio Selezione/Ordine Cassonetto ventilante
Example to Select/Order Ventilating box

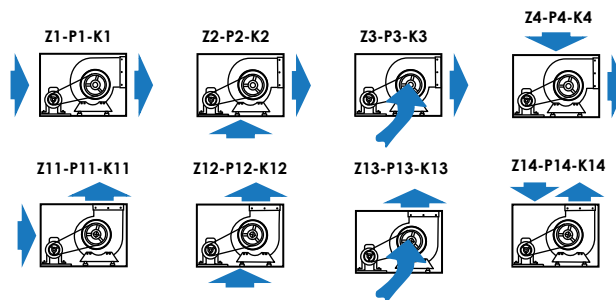
Rif.	Mod.
1 Box (solo cassa) Box (casing only)	XV1-Z1
2 Motorizzazione Motorization	L1-0.7 (1800m³/h, 450Pa)
3 Quadro elettrico Electric board	QE1-0.75
TOT. (1+2+3)	Box + Motorizzazione + Quadro elett. Box + Motorization + Electric board

Note

Box in lamiera: solo cassa di copertura (ventilatore/motore/ecc. esclusi) - Taglia 1; Cassa Z1
Steel Box: only cover casing (fan/motor/etc... not included) - Size 1; Casing Z1
Motorizzazione (Motore 400Vac + Slitta + Ventilatore + Pulegge + Cinghie)
Motorization (Motor 400Vac + Sledge + Fan + Pulleys + Belts)
Accessorio opzionale, non obbligatorio: Quadro elettrico (Scatola + Morsettiere + Interruttore + Protezione)
Optional accessory, not compulsory: Electric panel (Box + Terminal board + Switch + Protection)




Versioni/Versions



Taglia - Size			XV1					XV2				
Dimensioni	versioni-versions: 1-2-3-4	mm	A=650 x B=500 x C=450					A=750 x B=600 x C=500				
Dimensions	versioni-versions: 11-12-13-14	mm	A=700 x B=500 x C=450					A=800 x B=600 x C=500				
Portata aria - Air flow	m ³ /h		1.000	1.500	1.500	2.000	2.000	2.500	3.000	3.500	4.000	4.000
Pressione statica utile - Static pressure	Pa		300	550	680	340	530	310	400	270	350	600
Livello sonoro - Sound level	dB(A)		55	62	64	62	64	60	60	61	64	65
Pot. motore elettrico - Electric motor power	kW		0,55	0,55	0,75	0,55	0,75	0,55	0,75	0,75	1,5	1,5
Assorb. elettrico - Current input (MAX)	A		1,7	1,7	2,2	1,7	2,2	1,7	2,2	2,2	4,0	4,0
MOTORIZ (1)	Motorizzazione (solo motore+ventilatore) Motorization (motor + fan only)	Mod.	L1-0.5n1390	L1-0.5n1972	L1-0.7n2193	L1-0.5n1672	L1-0.7n1950	L2-0.5n1210	L3-0.7n1336	L3-0.7n1133	L3-1.5n1336	L3-1.5n1660
XV-Z (2)	Box (solo cassa zincata) Box (galvanized casing only)	Mod.	XV1-Z..					XV2-Z..				
XV-P (3)	Box (solo cassa preverniciata) Box (pre-painted casing only)	Mod.	XV1-P..					XV2-P..				
XV-K (4)	Box (solo cassa doppio pannello) Box (double panel casing only)	Mod.	XV1-K..					XV2-K..				
Cassonetto ventilante completo (Cassa copertura + Motorizzazione indicata (1)) Complete ventilating unit (Cover casing + Motorization shown (1))												
XV-Z	(1+2) ZINCATO - GALVANIZED (* es./ex. Mod.: XV1-Z1-1)	Mod.(*) Cod.	XV1-Z..-1 14100111	XV1-Z..-2 14100112	XV1-Z..-3 14100113	XV1-Z..-4 14100114	XV1-Z..-5 14100115	XV2-Z..-1 14100211	XV2-Z..-2 14100212	XV2-Z..-3 14100213	XV2-Z..-4 14100214	XV2-Z..-5 14100215
XV-P	(1+3) PREVERNICIATA - PRE-PAINTED (* es./ex. Mod.: XV1-P1-1)	Mod.(*) Cod.	XV1-P..-1 14100121	XV1-P..-2 14100122	XV1-P..-3 14100123	XV1-P..-4 14100124	XV1-P..-5 14100125	XV2-P..-1 14100221	XV2-P..-2 14100222	XV2-P..-3 14100223	XV2-P..-4 14100224	XV2-P..-5 14100225
XV-K	(1+4) DOPPIO PANN. - DOUBLE PANEL (* es./ex. Mod.: XV1-K1-1)	Mod.(*) Cod.	XV1-K..-1 14100131	XV1-K..-2 14100132	XV1-K..-3 14100133	XV1-K..-4 14100134	XV1-K..-5 14100135	XV2-K..-1 14100231	XV2-K..-2 14100232	XV2-K..-3 14100233	XV2-K..-4 14100234	XV2-K..-5 14100235



Taglia - Size			XV3					XV4				
Dimensioni	versioni-versions: 1-2-3-4	mm	A=850 x B=600 x C=550					A=900 x B=750 x C=650				
Dimensions	versioni-versions: 11-12-13-14	mm	A=950 x B=600 x C=550					A=1.000 x B=750 x C=600				
Portata aria - Air flow	m ³ /h		4.000	4.500	4.800	5.000	5.000	5.500	6.000	6.500	7.000	8.000
Pressione statica utile - Static pressure	Pa		260	570	300	450	760	380	560	570	490	550
Livello sonoro - Sound level	dB(A)		59	64	63	64	67	66	68	65	65	68
Pot. motore elettrico - Electric motor power	kW		0,75	1,5	1,5	1,5	2,2	1,5	2,2	2,2	2,2	3,0
Assorb. elettrico - Current input (MAX)	A		2,2	4,0	4,0	4,0	6,0	4,0	6,0	6,0	6,0	7,5
MOTORIZ (1)	Motorizzazione (solo motore+ventilatore) Motorization (motor + fan only)	Mod.	L5-0.7n961	L5-1.5n1410	L5-1.5n1075	L5-1.5n1259	L5-2.2n1679	L6-1.5n1007	L6-2.2n1209	L7-2.2n1209	L7-2.2n1140	L7-3.0n1179
XV-Z (2)	Box (solo cassa zincata) Box (galvanized casing only)	Mod.	XV3-Z..					XV4-Z..				
XV-P (3)	Box (solo cassa preverniciata) Box (pre-painted casing only)	Mod.	XV3-P..					XV4-P..				
XV-K (4)	Box (solo cassa doppio pannello) Box (double panel casing only)	Mod.	XV3-K..					XV4-K..				
Cassonetto ventilante completo (Cassa copertura + Motorizzazione indicata (1)) Complete ventilating unit (Cover casing + Motorization shown (1))												
XV-Z	(1+2) ZINCATO - GALVANIZED (* es./ex. Mod.: XV3-Z1-1)	Mod.(*) Cod.	XV3-Z..-1 14100311	XV3-Z..-2 14100312	XV3-Z..-3 14100313	XV3-Z..-4 14100314	XV3-Z..-5 14100315	XV4-Z..-1 14100411	XV4-Z..-2 14100412	XV4-Z..-3 14100413	XV4-Z..-4 14100414	XV4-Z..-5 14100415
XV-P	(1+3) PREVERNICIATA - PRE-PAINTED (* es./ex. Mod.: XV3-P1-1)	Mod.(*) Cod.	XV3-P..-1 14100321	XV3-P..-2 14100322	XV3-P..-3 14100323	XV3-P..-4 14100324	XV3-P..-5 14100325	XV4-P..-1 14100421	XV4-P..-2 14100422	XV4-P..-3 14100423	XV4-P..-4 14100424	XV4-P..-5 14100425
XV-K	(1+4) DOPPIO PANN. - DOUBLE PANEL (* es./ex. Mod.: XV3-K1-1)	Mod.(*) Cod.	XV3-K..-1 14100331	XV3-K..-2 14100332	XV3-K..-3 14100333	XV3-K..-4 14100334	XV3-K..-5 14100335	XV4-K..-1 14100431	XV4-K..-2 14100432	XV4-K..-3 14100433	XV4-K..-4 14100434	XV4-K..-5 14100435

(1) Motoriz.: L'unità può essere configurata con portata aria e press. statica diverse da quelle indicate, scegliendo una differente motorizzazione fra quelle disponibili nelle sez. MOTORIZ (si soddisfa così qualsiasi richiesta).

Prestazioni (m³/h - Pa - dB(A) - kW - A): Vedi sezione MOTORIZ, mod. L-M-H

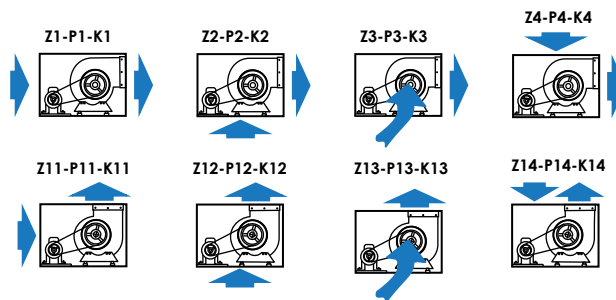
(1) Motoriz.: The unit can be configured with different air-flow and static pressure than those specified, by selecting a different motorization between available in MOTORIZ section (in order to satisfy any requirement).

Performances (m³/h - Pa - dB(A) - kW - A): See section MOTORIZ, mod. L-M-H

400Vac 3 Ph Cinghia/Puleggia Pulley/V-belt



Versioni/Versions



Taglia - Size			XV5									
Dimensioni	versioni-versions: 1-2-3-4	mm	A=1.000 x B=900 x C=700									
Dimensions	versioni-versions: 11-12-13-14	mm	A=1.100 x B=900 x C=700									
Portata aria - Air flow	m ³ /h		8.000	8.500	9.000	9.500	10.000	10.000	10.500	11.000	11.500	12.000
Pressione statica utile - Static pressure	Pa		290	240	390	410	370	470	500	580	580	650
Livello sonoro - Sound level	dB(A)		62	63	65	66	67	67	68	69	70	71
Pot. motore elettrico - Electric motor power	kW		1,5	1,5	2,2	3,0	3,0	3,0	4,0	4,0	5,5	5,5
Assorb. elettrico - Current input (MAX)	A		4,0	4,0	6,0	7,5	7,5	7,5	9,5	9,5	13,0	13,0
MOTORIZ (1)	Motorizzazione (solo motore+ventilatore) / Motorization (motor + fan only)	Mod.	L9-1.5n746	L9-1.5n705	L9-2.2n840	L9-3.0n884	L9-3.0n884	L9-3.0n931	L9-4.0n1004	L9-4.0n1057	L9-5.5n1030	L9-5.5n1149
XV-Z (2)	Box (solo cassa zincata) / Box (galvanized casing only)	Mod.	XV5-Z..									
XV-P (3)	Box (solo cassa preverniciata) / Box (pre-painted casing only)	Mod.	XV5-P..									
XV-K (4)	Box (solo cassa doppio pannello) / Box (double panel casing only)	Mod.	XV5-K..									
Cassonetto ventilante completo (Cassa copertura + Motorizzazione indicata (1)) / Complete ventilating unit (Cover casing + Motorization shown (1))												
XV-Z	(1+2) ZINCATO - GALVANIZED (*) es./ex. Mod.: XV5-Z1-1	Mod.(*) Cod.	XV5-Z..-1 14100511	XV5-Z..-2 14100512	XV5-Z..-3 14100513	XV5-Z..-4 14100514	XV5-Z..-5 14100515	XV5-Z..-6 14100516	XV5-Z..-7 14100517	XV5-Z..-8 14100518	XV5-Z..-9 14100519	XV5-Z..-10 14100520
XV-P	(1+3) PREVERNICIATA - PRE-PAINTED (*) es./ex. Mod.: XV5-P1-1	Mod.(*) Cod.	XV5-P..-1 14100521	XV5-P..-2 14100522	XV5-P..-3 14100523	XV5-P..-4 14100524	XV5-P..-5 14100525	XV5-P..-6 14100526	XV5-P..-7 14100527	XV5-P..-8 14100528	XV5-P..-9 14100529	XV5-P..-10 14100530
XV-K	(1+4) DOPPIO PANN. - DOUBLE PANEL (*) es./ex. Mod.: XV5-K1-1	Mod.(*) Cod.	XV5-K..-1 14100531	XV5-K..-2 14100532	XV5-K..-3 14100533	XV5-K..-4 14100534	XV5-K..-5 14100535	XV5-K..-6 14100536	XV5-K..-7 14100537	XV5-K..-8 14100538	XV5-K..-9 14100539	XV5-K..-10 14100540



Taglia - Size			XV6									
Dimensioni	versioni-versions: 1-2-3-4	mm	A=1.100 x B=1.100 x C=850									
Dimensions	versioni-versions: 11-12-13-14	mm	A=1.200 x B=1.100 x C=800									
Portata aria - Air flow	m ³ /h		12.000	12.500	13.000	13.500	14.000	14.500	15.000	15.500	16.000	16.500
Pressione statica utile - Static pressure	Pa		300	300	340	400	440	470	600	600	650	720
Livello sonoro - Sound level	dB(A)		66	66	67	67	68	69	70	71	71	72
Pot. motore elettrico - Electric motor power	kW		3,0	3,0	3,0	4,0	4,0	5,5	5,5	7,5	7,5	7,5
Assorb. elettrico - Current input (MAX)	A		7,7	7,7	7,7	9,5	9,5	13,0	13,0	17,0	17,0	17,0
MOTORIZ (1)	Motorizzazione (solo motore+ventilatore) / Motorization (motor + fan only)	Mod.	L11-3.0n668	L11-3.0n668	L11-3.0n668	L11-4.0n717	L11-4.0n804	L11-5.5n817	L11-5.5n919	L11-7.5n894	L11-7.5n894	L11-7.5n1007
XV-Z (2)	Box (solo cassa zincata) / Box (galvanized casing only)	Mod.	XV6-Z..									
XV-P (3)	Box (solo cassa preverniciata) / Box (pre-painted casing only)	Mod.	XV6-P..									
XV-K (4)	Box (solo cassa doppio pannello) / Box (double panel casing only)	Mod.	XV6-K..									
Cassonetto ventilante completo (Cassa copertura + Motorizzazione indicata (1)) / Complete ventilating unit (Cover casing + Motorization shown (1))												
XV-Z	(1+2) ZINCATO - GALVANIZED (*) es./ex. Mod.: XV6-Z1-1	Mod.(*) Cod.	XV6-Z..-1 14100611	XV6-Z..-2 14100612	XV6-Z..-3 14100613	XV6-Z..-4 14100614	XV6-Z..-5 14100615	XV6-Z..-6 14100616	XV6-Z..-7 14100617	XV6-Z..-8 14100618	XV6-Z..-9 14100619	XV6-Z..-10 14100620
XV-P	(1+3) PREVERNICIATA - PRE-PAINTED (*) es./ex. Mod.: XV6-P1-1	Mod.(*) Cod.	XV6-P..-1 14100621	XV6-P..-2 14100622	XV6-P..-3 14100623	XV6-P..-4 14100624	XV6-P..-5 14100625	XV6-P..-6 14100626	XV6-P..-7 14100627	XV6-P..-8 14100628	XV6-P..-9 14100629	XV6-P..-10 14100630
XV-K	(1+4) DOPPIO PANN. - DOUBLE PANEL (*) es./ex. Mod.: XV6-K1-1	Mod.(*) Cod.	XV6-K..-1 14100631	XV6-K..-2 14100632	XV6-K..-3 14100633	XV6-K..-4 14100634	XV6-K..-5 14100635	XV6-K..-6 14100636	XV6-K..-7 14100637	XV6-K..-8 14100638	XV6-K..-9 14100639	XV6-K..-10 14100640

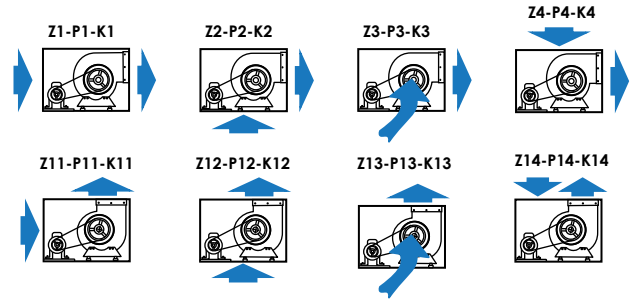
(1) Motoriz.: L'unità può essere configurata con portata aria e press. statica diverse da quelle indicate, scegliendo una differente motorizzazione fra quelle disponibili nelle sez. MOTORIZ (si soddisfa così qualsiasi richiesta).
estazioni (m³/h - Pa - dB(A) - kW - A) : Vedi sezione MOTORIZ, mod. L-M-H

(1) Motoriz.: The unit can be configured with different air-flow and static pressure than those specified, by selecting a different motorization between available in MOTORIZ section (in order to satisfy any requirement).
Performances (m³/h - Pa - dB(A) - kW - A) : See section MOTORIZ, mod. L-M-H

400Vac 3 Ph Cinghia/Puleggia Pulley/V-belt



Versioni/Versions



Taglia - Size			XV11					XV12				
Dimensioni	versioni-versions: 1-2-3-4	mm	A=1.450 x B=1.100 x C=1.100					A=1.500 x B=1.300 x C=1.200				
Dimensions	versioni-versions: 11-12-13-14	mm	A=1.600 x B=1.100 x C=950					A=1.700 x B=1.300 x C=1.050				
Portata aria - Air flow	m ³ /h		16.000	17.000	18.000	19.000	20.000	21.000	22.000	23.000	24.000	25.000
Pressione statica utile - Static pressure	Pa		810	760	720	670	610	440	400	560	510	600
Livello sonoro - Sound level	dB(A)		68	68	67	67	67	63	63	65	66	67
Pot. motore elettrico - Electric motor power	kW		7,5	7,5	7,5	7,5	7,5	5,5	5,5	7,5	7,5	7,5
Assorb. elettrico - Current input (MAX)	A		17,0	17,0	17,0	17,0	17,0	13,0	13,0	17,0	17,0	17,0
MOTORIZ (1)	Motorizzazione (solo motore+ventilatore) Motorization (motor + fan only)	Mod.	M11-7.5n1001	M11-7.5n902	M11-7.5n902	M11-7.5n861	M11-7.5n801	M12-5.5n643	M12-5.5n572	M12-7.5n715	M12-7.5n641	M12-9.0n730
XV-Z (2)	Box (solo cassa zincata) Box (galvanized casing only)	Mod.	XV11-Z..					XV12-Z..				
XV-P (3)	Box (solo cassa preverniciata) Box (pre-painted casing only)	Mod.	XV11-P..					XV12-P..				
XV-K (4)	Box (solo cassa doppio pannello) Box (double panel casing only)	Mod.	XV11-K..					XV12-K..				
Cassonetto ventilante completo (Cassa copertura + Motorizzazione indicata (1)) Complete ventilating unit (Cover casing + Motorization shown (1))												
XV-Z	(1+2) ZINCATO - GALVANIZED (* es./ex. Mod.: XV11-Z1-1)	Mod.(*) Cod.	XV11-Z..-1 14101111	XV11-Z..-2 14101112	XV11-Z..-3 14101113	XV11-Z..-4 14101114	XV11-Z..-5 14101115	XV12-Z..-1 14101211	XV12-Z..-2 14101212	XV12-Z..-3 14101213	XV12-Z..-4 14101214	XV12-Z..-5 14101215
XV-P	(1+3) PREVERNICIATA - PRE-PAINTED (* es./ex. Mod.: XV11-P1-1)	Mod.(*) Cod.	XV11-P..-1 14101121	XV11-P..-2 14101122	XV11-P..-3 14101123	XV11-P..-4 14101124	XV11-P..-5 14101125	XV12-P..-1 14101221	XV12-P..-2 14101222	XV12-P..-3 14101223	XV12-P..-4 14101224	XV12-P..-5 14101225
XV-K	(1+4) DOPPIO PANN. - DOUBLE PANEL (* es./ex. Mod.: XV11-K1-1)	Mod.(*) Cod.	XV11-K..-1 14101131	XV11-K..-2 14101132	XV11-K..-3 14101133	XV11-K..-4 14101134	XV11-K..-5 14101135	XV12-K..-1 14101231	XV12-K..-2 14101232	XV12-K..-3 14101233	XV12-K..-4 14101234	XV12-K..-5 14101235



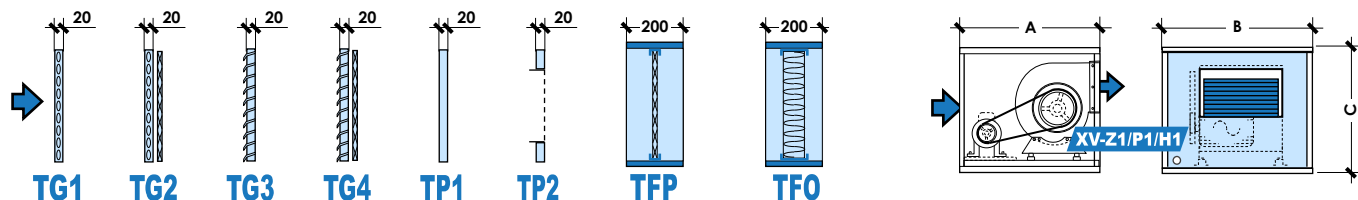
Taglia - Size			XV13					XV14				
Dimensioni	versioni-versions: 1-2-3-4	mm	A=1.600 x B=1.500 x C=1.350					A=1.950 x B=1.650 x C=1.500				
Dimensions	versioni-versions: 11-12-13-14	mm	A=1.800 x B=1.500 x C=1.150					A=2.150 x B=1.650 x C=1.250				
Portata aria - Air flow	m ³ /h		25.000	27.500	27.500	30.000	31.000	27.500	30.000	32.500	35.000	36.500
Pressione statica utile - Static pressure	Pa		360	450	560	630	700	340	430	380	540	620
Livello sonoro - Sound level	dB(A)		62	64	66	68	69	60	63	63	66	68
Pot. motore elettrico - Electric motor power	kW		5,5	7,5	7,5	11,0	15,0	5,5	7,5	7,5	11,0	15,0
Assorb. elettrico - Current input (MAX)	A		13,0	17,0	17,0	24,0	32,0	13,0	17,0	17,0	24,0	32,0
MOTORIZ (1)	Motorizzazione (solo motore+ventilatore) Motorization (motor + fan only)	Mod.	M13-5.5n515	M13-7.5n567	M13-9.0n575	M13-11n649	M13-15n647	M14-5.5n409	M14-7.5n454	M14-7.5n454	M14-11n526	M14-15n582
XV-Z (2)	Box (solo cassa zincata) Box (galvanized casing only)	Mod.	XV13-Z..					XV14-Z..				
XV-P (3)	Box (solo cassa preverniciata) Box (pre-painted casing only)	Mod.	XV13-P..					XV14-P..				
XV-K (4)	Box (solo cassa doppio pannello) Box (double panel casing only)	Mod.	XV13-K..					XV14-K..				
Cassonetto ventilante completo (Cassa copertura + Motorizzazione indicata (1)) Complete ventilating unit (Cover casing + Motorization shown (1))												
XV-Z	(1+2) ZINCATO - GALVANIZED (* es./ex. Mod.: XV13-Z1-1)	Mod.(*) Cod.	XV13-Z..-1 14101311	XV13-Z..-2 14101312	XV13-Z..-3 14101313	XV13-Z..-4 14101314	XV13-Z..-5 14101315	XV14-Z..-1 14101411	XV14-Z..-2 14101412	XV14-Z..-3 14101413	XV14-Z..-4 14101414	XV14-Z..-5 14101415
XV-P	(1+3) PREVERNICIATA - PRE-PAINTED (* es./ex. Mod.: XV13-P1-1)	Mod.(*) Cod.	XV13-P..-1 14101321	XV13-P..-2 14101322	XV13-P..-3 14101323	XV13-P..-4 14101324	XV13-P..-5 14101325	XV14-P..-1 14101421	XV14-P..-2 14101422	XV14-P..-3 14101423	XV14-P..-4 14101424	XV14-P..-5 14101425
XV-K	(1+4) DOPPIO PANN. - DOUBLE PANEL (* es./ex. Mod.: XV13-K1-1)	Mod.(*) Cod.	XV13-K..-1 14101331	XV13-K..-2 14101332	XV13-K..-3 14101333	XV13-K..-4 14101334	XV13-K..-5 14101335	XV14-K..-1 14101431	XV14-K..-2 14101432	XV14-K..-3 14101433	XV14-K..-4 14101434	XV14-K..-5 14101435

(1) Motoriz.: L'unità può essere configurata con portata aria e press. statica diverse da quelle indicate, scegliendo una differente motorizzazione fra quelle disponibili nelle sez. MOTORIZ (si soddisfa così qualsiasi richiesta).

Prestazioni (m³/h - Pa - dB(A) - kW - A) : Vedi sezione MOTORIZ, mod. L-M-H

(1) Motoriz.: The unit can be configured with different air-flow and static pressure than those specified, by selecting a different motorization between available in MOTORIZ section (in order to satisfy any requirement).

Performances (m³/h - Pa - dB(A) - kW - A) : See section MOTORIZ, mod. L-M-H



Compatibilità/y			XV 1	XV 2	XV 3	XV 4	XV 5	XV 6	XV 11	XV 12	XV 13	XV 14	
Dimensioni Dimensions	versioni-versions 1-2-3-4	A mm	650	750	850	900	1.000	1.100	1.450	1.500	1.600	1.950	
		B x C mm x mm	500 x 450	600 x 500	600 x 550	750 x 650	900 x 700	1100 x 850	1100x1100	1300x1200	1500x1350	1650x1500	
	versioni-versions 11-12-13-14	A mm	700	800	950	1.000	1.200	1.600	1.700	1.800	2.150		
		B x C mm x mm	500 x 450	600 x 500	600 x 550	750 x 600	900 x 700	1100 x 800	1100x950	1300x1050	1500x1150	1650x1250	
(2) Pannello di chiusura forato (= griglia aspirazione aria) senza filtro aria - Panel with holes (= air intake grill) without air filter													
Perdite di carico aria - Air pressure drop			Pa(l)	16	29	36	35	50	47	27	24	20	22
TG1-Z	ZINCATA GALVANIZED	Mod. Cod.	TG1-Z1 14900001	TG1-Z2 14900002	TG1-Z3 14900003	TG1-Z4 14900004	TG1-Z5 14900005	TG1-Z6 14900006	TG1-Z11 14900011	TG1-Z12 14900012	TG1-Z13 14900013	TG1-Z14 14900014	
TG1-P/K	PREVERNICIATA (4) PRE-PAINTED	Mod. Cod.	TG1-P1 14900021	TG1-P2 14900022	TG1-P3 14900023	TG1-P4 14900024	TG1-P5 14900025	TG1-P6 14900026	TG1-P11 14900031	TG1-P12 14900032	TG1-P13 14900033	TG1-P14 14900034	
(2) Pannello di chiusura forato (= griglia asp. aria) + filtro aria piano con grado filtraz. EU3 (EUROV.4/5) - Panel with holes (= air intake grill) + flat air filter with EU3 filtering level (EUROV.4/5)													
Perdite di carico aria - Air pressure drop			Pa(l)	35	65	81	79	112	106	61	54	44	50
TG2-Z	ZINCATA GALVANIZED	Mod. Cod.	TG2-Z1 14900101	TG2-Z2 14900102	TG2-Z3 14900103	TG2-Z4 14900104	TG2-Z5 14900105	TG2-Z6 14900106	TG2-Z11 14900111	TG2-Z12 14900112	TG2-Z13 14900113	TG2-Z14 14900114	
TG2-P/K	PREVERNICIATA (4) PRE-PAINTED	Mod. Cod.	TG2-P1 14900121	TG2-P2 14900122	TG2-P3 14900123	TG2-P4 14900124	TG2-P5 14900125	TG2-P6 14900126	TG2-P11 14900131	TG2-P12 14900132	TG2-P13 14900133	TG2-P14 14900134	
(3) Pannello con griglia aspirazione aria a semplice ordine di alette fisse (con caratteristiche anti-pioggia) in lamiera, senza filtro aria - Panel with single bank fixed air intake grills (with rain protection characteristics) made of steel, without air filter													
Perdite di carico aria - Air pressure drop			Pa(l)	24	44	54	53	75	71	40	36	29	33
TG3-Z	ZINCATA GALVANIZED	Mod. Cod.	TG3-Z1 14900201	TG3-Z2 14900202	TG3-Z3 14900203	TG3-Z4 14900204	TG3-Z5 14900205	TG3-Z6 14900206	TG3-Z11 14900211	TG3-Z12 14900212	TG3-Z13 14900213	TG3-Z14 14900214	
TG3-P/K	PREVERNICIATA (4) PRE-PAINTED	Mod. Cod.	TG3-P1 14900221	TG3-P2 14900222	TG3-P3 14900223	TG3-P4 14900224	TG3-P5 14900225	TG3-P6 14900226	TG3-P11 14900231	TG3-P12 14900232	TG3-P13 14900233	TG3-P14 14900234	
(3) Pannello con griglia aspirazione aria a semplice ordine di alette fisse (con caratteristiche anti-pioggia) in lamiera + filtro aria piano con grado filtrazione EU3 (EUROVENT 4/5) - Panel with single bank fixed air intake grills (with rain protection characteristics) made of steel + flat air filter with EU3 filtering level (EUROVENT 4/5)													
Perdite di carico aria - Air pressure drop			Pa(l)	43	79	99	96	136	130	74	65	53	61
TG4-Z	ZINCATA GALVANIZED	Mod. Cod.	TG4-Z1 14900301	TG4-Z2 14900302	TG4-Z3 14900303	TG4-Z4 14900304	TG4-Z5 14900305	TG4-Z6 14900306	TG4-Z11 14900311	TG4-Z12 14900312	TG4-Z13 14900313	TG4-Z14 14900314	
TG4-P/K	PREVERNICIATA (4) PRE-PAINTED	Mod. Cod.	TG4-P1 14900321	TG4-P2 14900322	TG4-P3 14900323	TG4-P4 14900324	TG4-P5 14900325	TG4-P6 14900326	TG4-P11 14900331	TG4-P12 14900332	TG4-P13 14900333	TG4-P14 14900334	
Pannello chiuso/cieco - idoneo solo per la chiusura della bocca aspirazione aria - Closed/blank panel - Suitable to close of the air intake suction only													
TP1-Z	ZINCATA GALVANIZED	Mod. Cod.	TP1-Z1 14900401	TP1-Z2 14900402	TP1-Z3 14900403	TP1-Z4 14900404	TP1-Z5 14900405	TP1-Z6 14900406	TP1-Z11 14900411	TP1-Z12 14900412	TP1-Z13 14900413	TP1-Z14 14900414	
TP1-P	PREVERNICIATA PRE-PAINTED	Mod. Cod.	TP1-P1 14900421	TP1-P2 14900422	TP1-P3 14900423	TP1-P4 14900424	TP1-P5 14900425	TP1-P6 14900426	TP1-P11 14900431	TP1-P12 14900432	TP1-P13 14900433	TP1-P14 14900434	
TP1-K	DOPIO PANNELLO DOUBLE PANEL	Mod. Cod.	TP1-K1 14900441	TP1-K2 14900442	TP1-K3 14900443	TP1-K4 14900444	TP1-K5 14900445	TP1-K6 14900446	TP1-K11 14900451	TP1-K12 14900452	TP1-K13 14900453	TP1-K14 14900454	
Pannello con N°1 foro con dimensioni a richiesta - idoneo solo per la chiusura della bocca aspirazione aria - Uso: es. per installarci sopra una serranda "ST" - Panel with 1 hole with wished dimensions - Suitable to close of the air intake suction only - Use: ex. for the installation of an "ST" damper													
TP2-Z	ZINCATA GALVANIZED	Mod. Cod.	TP2-Z1 14900501	TP2-Z2 14900502	TP2-Z3 14900503	TP2-Z4 14900504	TP2-Z5 14900505	TP2-Z6 14900506	TP2-Z11 14900511	TP2-Z12 14900512	TP2-Z13 14900513	TP2-Z14 14900514	
TP2-P	PREVERNICIATA PRE-PAINTED	Mod. Cod.	TP2-P1 14900521	TP2-P2 14900522	TP2-P3 14900523	TP2-P4 14900524	TP2-P5 14900525	TP2-P6 14900526	TP2-P11 14900531	TP2-P12 14900532	TP2-P13 14900533	TP2-P14 14900534	
TP2-K	DOPIO PANNELLO DOUBLE PANEL	Mod. Cod.	TP2-K1 14900541	TP2-K2 14900542	TP2-K3 14900543	TP2-K4 14900544	TP2-K5 14900545	TP2-K6 14900546	TP2-K11 14900551	TP2-K12 14900552	TP2-K13 14900553	TP2-K14 14900554	
Sezione filtro aria canalizzabile + filtro aria piano, Grado filtrazione EU3 (EUROVENT 4/5), Filtro estraibile solo da un lato (DX = Destro = Standard) - Ductable air filter section + flat air filter, EU3 filtering level (EUROVENT 4/5), Filter removable from one side only (DX = Right = Standard)													
Perdite di carico aria - Air pressure drop			Pa(l)	19	36	45	44	62	59	34	30	24	28
TFP-Z	ZINCATA GALVANIZED	Mod. Cod.	TFP-Z1 14901001	TFP-Z2 14901002	TFP-Z3 14901003	TFP-Z4 14901004	TFP-Z5 14901005	TFP-Z6 14901006	TFP-Z11 14901011	TFP-Z12 14901012	TFP-Z13 14901013	TFP-Z14 14901014	
TFP-P	PREVERNICIATA PRE-PAINTED	Mod. Cod.	TFP-P1 14901021	TFP-P2 14901022	TFP-P3 14901023	TFP-P4 14901024	TFP-P5 14901025	TFP-P6 14901026	TFP-P11 14901031	TFP-P12 14901032	TFP-P13 14901033	TFP-P14 14901034	
TFP-K	DOPIO PANNELLO DOUBLE PANEL	Mod. Cod.	TFP-K1 14901041	TFP-K2 14901042	TFP-K3 14901043	TFP-K4 14901044	TFP-K5 14901045	TFP-K6 14901046	TFP-K11 14901051	TFP-K12 14901052	TFP-K13 14901053	TFP-K14 14901054	
Sezione filtro aria canalizzabile + filtro aria ondulato H=100mm ALTA EFFICIENZA, Grado filtrazione EU5 (EUROVENT 4/5), Filtro estraibile solo da un lato (DX = Destro = Standard) - Ductable air filter section + HIGH EFFICIENCY undulated air filter H=100mm, EU5 filtering level (EUROVENT 4/5), Filter removable from one side only (DX = Right = Standard)													
Perdite di carico aria - Air pressure drop			Pa(l)	27	51	63	61	87	82	47	41	34	39
TFO-Z	ZINCATA GALVANIZED	Mod. Cod.	TFO-Z1 14901061	TFO-Z2 14901062	TFO-Z3 14901063	TFO-Z4 14901064	TFO-Z5 14901065	TFO-Z6 14901066	TFO-Z11 14901071	TFO-Z12 14901072	TFO-Z13 14901073	TFO-Z14 14901074	
TFO-P	PREVERNICIATA PRE-PAINTED	Mod. Cod.	TFO-P1 14901081	TFO-P2 14901082	TFO-P3 14901083	TFO-P4 14901084	TFO-P5 14901085	TFO-P6 14901086	TFO-P11 14901091	TFO-P12 14901092	TFO-P13 14901093	TFO-P14 14901094	
TFO-K	DOPIO PANNELLO DOUBLE PANEL	Mod. Cod.	TFO-K1 14901101	TFO-K2 14901102	TFO-K3 14901103	TFO-K4 14901104	TFO-K5 14901105	TFO-K6 14901106	TFO-K11 14901111	TFO-K12 14901112	TFO-K13 14901113	TFO-K14 14901114	

(1) Perdite di carico aria (Pa): riferite alla portata aria nominale max (vedi tabella "Dati Tecnici Nominati").

(2) Pannello semplicemente forato, adatto solo per unità installata all'interno (non possibile all'esterno).

(3) Pannello con griglia con caratteristiche anti-pioggia, adatto per unità installata sia all'interno, sia all'esterno.

(4) Accessorio non disponibile in doppio pannello "K": Per le unità "K" usare l'accessorio preverniciato "H".

• TG1-TG2-TG3-TG4-TP1-TP2: Accessori idonei solo per bocca aspirazione aria, solo versione 1.

• A richiesta accessorio analogo idoneo per qualsiasi altra versione (2...14), stesso prezzo.

• Accessori forniti montati o non montati (a richiesta) sull'unità.

(1) Air pressure drops (Pa): referred to nominal air flow max (see "Nominal Technical Data" table).

(2) Simple perforated panel, suitable only for indoor installation (outdoor installation not possible).

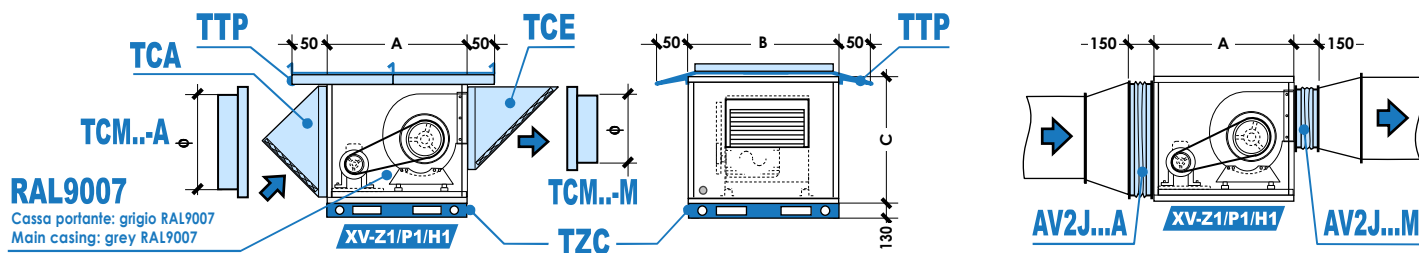
(3) Panel with water proof characteristics, suitable for both outdoor and indoor installation.

(4) Accessory not available in double skin "K": for "K" type units use pre-painted accessory "H" type.

• TG1-TG2-TG3-TG4-TP1-TP2: Accessories suitable for air intake suction only, version 1 only.

• On request similar accessory suitable for any other version (2...14), same price.

• Accessories supplied mounted or not mounted (on request) on the unit.



Compatibilità/y			XV 1	XV 2	XV 3	XV 4	XV 5	XV 6	XV 11	XV 12	XV 13	XV 14
Dimensioni Dimensions	versioni-versions 1-2-3-4	A mm	650	750	850	900	1.000	1.100	1.450	1.500	1.600	1.950
	B x C mm x mm	500 x 450	600 x 500	600 x 550	750 x 650	900 x 700	1100 x 850	1100x1100	1300x1200	1500x1350	1650x1500	
Dimensioni Dimensions	versioni-versions 11-12-13-14	A mm	700	800	950	1.000	1.100	1.200	1.600	1.700	1.800	2.150
	B x C mm x mm	500 x 450	600 x 500	600 x 550	750 x 600	900 x 700	1100 x 800	1100x950	1300x1050	1500x1150	1650x1250	

Cuffia aspirazione con rete antivolatile + filtro aria piano con grado filtrazione EU3 (EUROVENT 4/5) ; solo per bocca aspirazione aria (Es. per installazione unità all'esterno)
Air intake casing with bird-proof grill + flat air filter with EU3 filtering level (EUROVENT 4/5) ; only for air intake outlet (Ex. for unit external installation)

Perdite di carico aria - Air pressure drop			Pa(l)	35	65	81	79	112	106	61	54	44	50
TCA-Z	ZINCATA GALVANIZED	Mod. Cod.	TCA-Z1 14900601	TCA-Z2 14900602	TCA-Z3 14900603	TCA-Z4 14900604	TCA-Z5 14900605	TCA-Z6 14900606	TCA-Z11 14900611	TCA-Z12 14900612	TCA-Z13 14900613	TCA-Z14 14900614	
	PREVERNICIATA PRE-PAINTED	Mod. Cod.	TCA-P1 14900621	TCA-P2 14900622	TCA-P3 14900623	TCA-P4 14900624	TCA-P5 14900625	TCA-P6 14900626	TCA-P11 14900631	TCA-P12 14900632	TCA-P13 14900633	TCA-P14 14900634	
TCA-K	DOPPIO PANNELLO DOUBLE PANEL	Mod. Cod.	TCA-K1 14900641	TCA-K2 14900642	TCA-K3 14900643	TCA-K4 14900644	TCA-K5 14900645	TCA-K6 14900646	TCA-K11 14900651	TCA-K12 14900652	TCA-K13 14900653	TCA-K14 14900654	

Cuffia di espulsione con rete antivolatile, solo per bocca mand. aria (Es. per installazione all'esterno) - Outlet casing with bird-proof grill, only for air supply outlet (Ex. for external installation)

Perdite di carico aria - Air pressure drop			Pa(l)	16	29	36	35	50	47	27	24	20	22
TCE-Z	ZINCATA GALVANIZED	Mod. Cod.	TCE-Z1 14900701	TCE-Z2 14900702	TCE-Z3 14900703	TCE-Z4 14900704	TCE-Z5 14900705	TCE-Z6 14900706	TCE-Z11 14900711	TCE-Z12 14900712	TCE-Z13 14900713	TCE-Z14 14900714	
	PREVERNICIATA PRE-PAINTED	Mod. Cod.	TCE-P1 14900721	TCE-P2 14900722	TCE-P3 14900723	TCE-P4 14900724	TCE-P5 14900725	TCE-P6 14900726	TCE-P11 14900731	TCE-P12 14900732	TCE-P13 14900733	TCE-P14 14900734	
TCE-K	DOPPIO PANNELLO DOUBLE PANEL	Mod. Cod.	TCE-K1 14900741	TCE-K2 14900742	TCE-K3 14900743	TCE-K4 14900744	TCE-K5 14900745	TCE-K6 14900746	TCE-K11 14900751	TCE-K12 14900752	TCE-K13 14900753	TCE-K14 14900754	

Pannello di chiusura bocca aspirazione con 1x attacco circolare (su richiesta diversi, con sovrapprezzo) - Inlet section closing panel with 1x circular spigot (On request different phi, with additional price)

Perdite di carico aria - Air pressure drop			Pa(l)	16	30	38	36	52	50	28	25	20	22
TCM-Z...A	ZINCATA GALVANIZED	Mod. Cod.	TCM-Z1-A 14901121	TCM-Z2-A 14901122	TCM-Z3-A 14901123	TCM-Z4-A 14901124	TCM-Z5-A 14901125	TCM-Z6-A 14901126	TCM-Z11-A 14901131	TCM-Z12-A 14901132	TCM-Z13-A 14901133	TCM-Z14-A 14901134	
	PREVERNICIATA (5) PRE-PAINTED	Mod. Cod.	TCM-P1-A 14901141	TCM-P2-A 14901142	TCM-P3-A 14901143	TCM-P4-A 14901144	TCM-P5-A 14901145	TCM-P6-A 14901146	TCM-P11-A 14901151	TCM-P12-A 14901152	TCM-P13-A 14901153	TCM-P14-A 14901154	

Attacco circolare 1x per mandata aria (su richiesta diversi, con sovrapprezzo) - 1x Circular spigot for Air supply (On request different phi, with additional price)

Perdite di carico aria - Air pressure drop			Pa(l)	23	43	54	52	74	71	40	35	29	33
TCM-Z...M	ZINCATA GALVANIZED	Mod. Cod.	TCM-Z1-M 14901161	TCM-Z2-M 14901162	TCM-Z3-M 14901163	TCM-Z4-M 14901164	TCM-Z5-M 14901165	TCM-Z6-M 14901166	TCM-Z11-M 14901171	TCM-Z12-M 14901172	TCM-Z13-M 14901173	TCM-Z14-M 14901174	
	PREVERNICIATA (5) PRE-PAINTED	Mod. Cod.	TCM-P1-M 14901181	TCM-P2-M 14901182	TCM-P3-M 14901183	TCM-P4-M 14901184	TCM-P5-M 14901185	TCM-P6-M 14901186	TCM-P11-M 14901191	TCM-P12-M 14901192	TCM-P13-M 14901193	TCM-P14-M 14901194	

Giunto antivibrante + 2 Flange da canale da 20mm - Anti-vibration junction + 2 Duct flanges 20mm

Perdite di carico aria - Air pressure drop			Pa(l)	<10	<10	<10	<10	<10	<10	<10	<10	<10	<10
AV2J...A	ZINCATA (6) GALVANIZED	Mod.	AV2J. 420x410A	AV2J. 520x460A	AV2J. 520x510A	AV2J. 670x610A	AV2J. 820x660A	AV2J. 1020x810A	AV2J. 1020x1020A	AV2J. 1220x1120A	AV2J. 1420x1270A	AV2J. 1570x1420A	
	ZINCATA (6) GALVANIZED	Mod.	AV2J. 250x250M	AV2J. 350x350M	AV2J. 350x350M	AV2J. 400x400M	AV2J. 500x500M	AV2J. 600x600M	AV2J. 650x650M	AV2J. 750x750M	AV2J. 850x850M	AV2J. 900x900M	

Tettuccio parapigioggia (2) + EXE: Esecuzione unità per installazione all'esterno (3) - Rain protection cover (2) + EXE: Execution of the unit for outdoor installation (3)

TTP-Z	ZINCATA GALVANIZED	Mod. Cod.	TTP-Z1 14900801	TTP-Z2 14900802	TTP-Z3 14900803	TTP-Z4 14900804	TTP-Z5 14900805	TTP-Z6 14900806	TTP-Z11 14900811	TTP-Z12 14900812	TTP-Z13 14900813	TTP-Z14 14900814
	PREVERNICIATA (5) PRE-PAINTED	Mod. Cod.	TTP-P1 14900821	TTP-P2 14900822	TTP-P3 14900823	TTP-P4 14900824	TTP-P5 14900825	TTP-P6 14900826	TTP-P11 14900831	TTP-P12 14900832	TTP-P13 14900833	TTP-P14 14900834

Basamento di appoggio di tipo continuo, realizzato in profilati di acciaio zincato di forte spessore su cui sono ricavati dei fori passanti per la movimentazione
Support base continuous type, made of galvanized steel sheet with big thickness, on which there are suitably positioned holes for the handling of the unit

TZC-Z/P/K	ZINCATA (6) GALVANIZED	Mod. Cod.	TZC-Z1 14900901	TZC-Z2 14900902	TZC-Z3 14900903	TZC-Z4 14900904	TZC-Z5 14900905	TZC-Z6 14900906	TZC-Z11 14900911	TZC-Z12 14900912	TZC-Z13 14900913	TZC-Z14 14900914
------------------	---------------------------	-----------	--------------------	--------------------	--------------------	--------------------	--------------------	--------------------	---------------------	---------------------	---------------------	---------------------

ESECUZIONI SPECIALI - SPECIAL EXECUTIONS

(4) Esecuzione cassa copertura in lamiera preverniciata grigio RAL9007 (in alternativa allo standard bianco RAL9002) - Solo per versioni "P"- "K" Main casing execution made of pre-painted steel grey RAL9007 (as alternative to standard white RAL9002) - Only for "P"- "K" versions												
RAL 9007	Compatibilità/y:	Mod.	RAL9007 x XV1 14900921	RAL9007 x XV2 14900922	RAL9007 x XV3 14900923	RAL9007 x XV4 14900924	RAL9007 x XV5 14900925	RAL9007 x XV6 14900926	RAL9007 x XV11 14900931	RAL9007 x XV12 14900932	RAL9007 x XV13 14900933	RAL9007 x XV14 14900934
	Unità-Unit "XV-P"; "XV-K"	Cod.										

- (1) Perdite di carico aria (Pa): riferite alla portata aria nominale max (vedi tabella "Dati Tecnici Nominali").
 - (2) Il tettuccio parapigioggia viene fornito a seconda delle dimensioni in un solo pezzo o in più moduli accoppiati. Sporgenza di 50mm su tutti i 4 lati.
 - (3) Esecuzione unità per installazione all'esterno: Unità fornita senza pretranci e senza fori inutilizzati + Siliconatura dei bordi dei pannelli superiori e siliconatura di eventuali fori non utilizzati + Viti superiori fissate con rondella in PVC a tenuta o protette con silicone
 - (4) L'esecuzione speciale si intende estesa all'intera unità, comprensiva di tutti gli accessori come richiesto da ordine (se richiesta variante RAL9007, l'intera unità+accessori verranno forniti di colore grigio RAL9007).
 - (5) Accessorio non disponibile in doppio pannello "K": Per le unità "K" usare l'accessorio preverniciato "P".
 - (6) Accessorio non disponibile in versione "P" e "K": Per le unità "P" e "K" usare l'accessorio zincato "Z".
- TCA-TCE-AV21...TTP-TZC: Accessori idonei solo per versione 1. A richiesta accessorio analogo idoneo per qualsiasi altra versione (2...14), stesso prezzo. TCA-K e TCE-K: Disponibili (e consigliate) cuffie realizzate in Singolo pannello preverniciato (P) ma compatibili per unità XV nella versione K, stesso prezzo del TCA-P e TCE-P.
 - AV2J...A ("A" finale = per bocca aspirazione) → Sezione giunto antivibrante + Sezione bocca aspirazione XV.
 - AV2J...M ("M" finale = per bocca mandata) → Sezione giunto antivibrante + Sezione bocca mandata ventilatore. Nota: AV2J...M cambiano a seconda della motoriz. scelta; Verificare dimensioni di volta in volta.
 - A richiesta Giunti AV2J... di dimensioni diverse a seconda delle proprie esigenze impiantistiche (prezzo diverso, in accordo alla sez. AIR).
 - Accessori forniti montati o non montati (a richiesta) sull'unità.
- (1) Air pressure drops (Pa): referred to nominal air flow max (see "Nominal Technical Data" table).
 - (2) The rain protection cover is provided in one or more coupled parts, depending on the size. Overhang of 50mm on all 4 sides.
 - (3) Execution of the unit for outdoor installation: Unit supplied without knockouts and without unused holes + Upper panels' edges and possible unused holes protected by silicon + Upper screws fixed with PVC sealing washers or silicon protected.
 - (4) The special execution is referring to the complete unit, including all according to the order accessories (in case of RAL9007 variant, all unit + accessories will be supplied in grey RAL9007 colour).
 - (5) Accessory not available in double skin "K"; for "K" type units use pre-painted accessory "P" type.
 - (6) Accessory not available in "H" and "K" version; for "H" and "K" versions use galvanized accessory "Z".
- TCA-TCE-AV21...TTP-TZC: Accessories suitable for version 1 only. On request similar accessory suitable for any other version (2...14), same price. TCA-K and TCE-K: Available (and recommended) casing made of single pre-painted panel (P) but compatible with XV units in K version, same price as TCA-P and TCE-P.
 - AV2J...A ("A" final = for air intake suction) → Anti-vibration junction section + Section of the XV air intake suction.
 - AV2J...M ("M" final = For air supply outlet) → Anti-vibration junction section + Section of the fan air supply outlet. Note: AV2J...M change depending of the selected motorization; Check dimensions order by order.
 - On request AV2J... Junctions of different dimensions according to your system requirements (different price, according to AIR section).
 - Accessories supplied mounted or not mounted (on request) on the unit.



CASSONETTI VENTILANTI CON VENTILATORE DIRETTAMENTE ACCOPPIATO AL MOTORE ELETTRICO AC~230V MONOFASE & EC~230V BRUSHLESS

Per i **CASSONETTI VENTILANTI** con motore AC & EC 230Vac-1Ph-50/60Hz direttamente accoppiato al ventilatore (adatti per immissione od espulsione aria in ambienti civili/commerciali/Industriali), riferirsi alle sezioni ventilanti delle differenti unità esposte nel presente catalogo: sono veri e propri cassonetti ventilanti a sviluppo orizzontale, disponibili in vasta gamma di modelli e versioni. Inoltre tutti gli accessori e sezioni addizionali dell'unità principale sono compatibili con la sezione ventilante (= cassonetto ventilante), ... e questo è un grande vantaggio!!
Nota: Sezioni Ventilanti Standard con morsetteria MRS1 compresa.

Sezioni ventilanti mod. RV + RVE

- Portata aria: 300-1.900 m³/h
- Pressione statica max: 75 Pa
- Spessore: 215mm (Rif. semplice pannello)
- Gamma: 12 taglie AC + EC + AC-P + ...
- Vedi unità serie FX-Z/P/K

Sezioni ventilanti mod. SV + SVE

- Portata aria: 1.200-3.600 m³/h
- Pressione statica max: 100 Pa
- Spessore: 250mm (Rif. semplice pannello)
- Gamma: 6 taglie AC + 6 taglie EC
- Vedi unità serie UTX

Sezioni ventilanti mod. MV + MVE

- Portata aria: 1.400-4.500 m³/h
- Pressione statica max: 150 Pa
- Spessore: 275mm (Rif. semplice pannello)
- Gamma: 6 taglie AC + 6 taglie EC
- Vedi unità serie UTY

Sezioni ventilanti mod. PV + PVE + PVT

- Portata aria: 1.500-12.000 m³/h
- Pressione statica max: 200-500 Pa
- Spessore: 380-600mm (Rif. semplice pannello)
- Gamma: 11 taglie AC + 11 taglie EC + 11 AC~400V
- Vedi unità serie UTA

VENTILATING BOXES WITH FAN DIRECTLY COUPLED TO THE SINGLE PHASE AC~230V ELECTRIC MOTOR & EC~230V BRUSHLESS

For the **VENTILATING BOXES** with AC & EC 230Vac-1Ph-50/60Hz motor directly coupled with the fan (suitable for air supplying or air extracting for civil/commercial/industrial sites), please refer to the fan sections of the different units showed in this catalogue: they are real ventilating boxes with horizontally developed, available in a wide range of models and versions. Furthermore all accessories and additional sections of main unit are compatible with the ventilating section (= ventilating box), ... and this is a big advantage!!
Note: Standard Ventilating Boxes with MRS1 terminal board included.

Ventilating boxes mod. RV + RVE

- Air flow: 300-1.900 m³/h
- Ext. static pressure max: 75 Pa
- Depth: 215mm (Ref. single skin panel)
- Range: 12 sizes AC + EC + AC-P + ...
- See units series FX-Z/P/K

Ventilating boxes mod. SV + SVE

- Air flow: 1.200-3.600 m³/h
- Ext. static pressure max: 100 Pa
- Depth: 250mm (Ref. single skin panel)
- Range: 6 AC sizes + 6 EC sizes
- See units series UTX

Ventilating boxes mod. MV + MVE

- Air flow: 1.400-4.500 m³/h
- Ext. static pressure max: 150 Pa
- Depth: 275mm (Ref. single skin panel)
- Range: 6 AC sizes + 6 EC sizes
- See units series UTY

Ventilating boxes mod. PV + PVE + PVT

- Air flow: 1.500-12.000 m³/h
- Ext. static pressure max: 200-500 Pa
- Depth: 380-600mm (Ref. single skin panel)
- Range: 11 AC sizes + 11 EC sizes + 11 AC~400V
- See units series UTA



ERP compliant

ECODESIGN



Queste unità sono realizzate con **SSTechnology®**: tecnologia con pannelli autoportanti (self-supporting panels), isolati, NO telajo - NO ponti termici.

These units are realised with **SSTechnology®**: Technology with self-supporting panels, insulated, NO frame - NO thermal bridges.

Casce di copertura disponibili Available main casings	
Z	ZINCATO GALVANIZED
P	PREVERNICIATO PRE-PAINTED
K	DOPIO PANNELLO DOUBLE SKIN PANEL

Rif. "serie FX, FXE (Z/P/K)": ▪ Qa= 300-1.900 m ³ /h ▪ ESP.max= 75 Pa	Rif. "serie UTX, UTXE": ▪ Qa= 1.200-3.600 m ³ /h ▪ ESP.max= 100 Pa	Rif. "serie UTY, UTYE": ▪ Qa= 1.400-4.500 m ³ /h ▪ ESP.max= 150 Pa	Rif. "serie UTA, UTAE, UTAT": ▪ Qa= 1.500-12.000 m ³ /h ▪ ESP.max= 200-500 Pa
RV TRADIZIONALE TRADIZIONALE, con motore AC~230V monofase (asincrono), 6-Velocità TRADITIONAL, with motor AC~230V single-phase (asynchronous), 6-Speed	SV TRADIZIONALE TRADIZIONALE, con motore AC~230V monofase (asincrono), 3-Velocità TRADITIONAL, with motor AC~230V single-phase (asynchronous), 3-Speed	MV TRADIZIONALE TRADIZIONALE, con motore AC~230V monofase (asincrono), 3-Velocità TRADITIONAL, with motor AC~230V single-phase (asynchronous), 3-Speed	PV TRADIZIONALE TRADIZIONALE, con motore AC~230V monofase (asincrono), 3-Velocità TRADITIONAL, with motor AC~230V single-phase (asynchronous), 3-Speed
RVE BRUSHLESS BRUSHLESS ALTA EFFICIENZA, HEE, motore EC~230V Brushless (modulante) BRUSHLESS HIGH EFFICIENCY, HEE, motor EC~230V Brushless (modulating)	SVE BRUSHLESS BRUSHLESS ALTA EFFICIENZA, HEE, motore EC~230V Brushless (modulante) BRUSHLESS HIGH EFFICIENCY, HEE, motor EC~230V Brushless (modulating)	MVE BRUSHLESS BRUSHLESS ALTA EFFICIENZA, HEE, motore EC~230V Brushless (modulante) BRUSHLESS HIGH EFFICIENCY, HEE, motor EC~230V Brushless (modulating)	PVE BRUSHLESS BRUSHLESS ALTA EFFICIENZA, HEE, motore EC~230V Brushless (modulante) BRUSHLESS HIGH EFFICIENCY, HEE, motor EC~230V Brushless (modulating)
\	\	\	PVT TRADIZIONALE, con motore AC~400V Trifase (asincrono), 1-Velocità - TRADITIONAL, with motor AC~400V Three-phase (asynchronous), 1-Speed



FX

Ventilconvettori
Fan-coil units



XV

Cassonetti Ventilanti
Ventilating Boxes



FCA

Cassette ad acqua
Water cassette units



XA

Barriere Aria
Air Barriers



FW-F

Ventilconvettori Wall
Wall Fan-coil units



XD

Destratificatori
Destratifiers



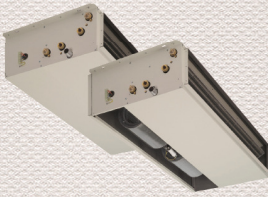
UTX

Canalizzabili Piatte/Ribassate
Terminal units Slim/Reduced



MOTORIZ

Motorizzazioni
Motorizations



UTY

Canalizzabili Piatte/Medie
Terminal units Slim/Medium



ELECTR

Dispositivi elettrici & Quadri elettrici
Electrical devices & Electric boards



UTA

Unità canalizzabili Medie
Medium terminal units



REG

Regolazione & Comandi remoti
Regulation & Remote controls



UTH

Termoventilanti Big
Big Thermo-Ventilating units



WATER

Dispositivi ed Accessori lato idraulico
Water side devices and accessories



GH

Moduli Energetici &
Generatori aria calda a basamento
Energy modules &
Floor standing air heaters



AIR

Serrande aria & Dispositivi aeraulici
Air dampers & Aeraulic devices



XT

Aerotermi
Aerotherms



APPENDIX

Tabella conformità Regolamento UE
Tables conformity Regulation EU





ACTIONclima[®]

ACTIONCLIMA S.r.l. - 31030 BIBAN FRAZIONE DI CARBONERA - Via Biban, 54
TREVISO (ITALY) - Tel.: (+39) 0422-699923 - Fax.: (+39) 0422-445768
www.actionclima.it - e-mail: info@actionclima.it