

# **ACTIONclima**<sup>®</sup>



Cassonetti ventilanti  
Ventilating boxes



**ECODESIGN**



**Forza e Creatività  
del Made in Italy**

**Force and Creativity  
of Made in Italy**

**ACTIONlist**  
**06-2021**



ERP compliant





374



- Disponibile ampia gamma di Motorizzazioni AC~230V, AC~400V, EC~230V, EC~400V, ventilatore/motore direttamente accoppiati, trasmissione cinghia/puleggia, Plug-fan, ecc.
- Disponibili versioni in lamiera zincata, preverniciata e doppio pannello
- Ampia gamma di taglie, modelli, accessori, soluzioni
- Disponibile anche il quadro elettrico di comando e di potenza (accessorio)
- Soluzioni per installazione interna, per installazione esterna ed esecuzioni speciali
- Accessori forniti montati e collaudati in fabbrica per garantire semplicità e minimi tempi di installazione

**Nell'aria c'è voglia di noi**

- Available wide range of Motorizations AC~230V, AC~400V, EC~230V, EC~400V, fan/motor directly coupled, belt/pulley transmission, Plug-fan, etc.
- Available versions in galvanized steel, pre-painted steel and double panel
- Wide range of sizes, models, accessories, solutions
- Available electric control and power board also (accessory)
- Solutions for indoor installation, for outdoor installation and special executions
- Accessories supplied mounted and tested in the factory to guarantee simplicity and minimum installation times

**In the air there is desire of us**



Configurabile con un'ampia gamma di Motorizzazioni AC~230V, AC~400V, EC~230V, EC~400V  
Configurable with a wide range of Motorizations AC~230V, AC~400V, EC~230V, EC~400V

<p><b>D</b></p> <p>Direttamente accoppiato Directly coupled AC~230V 3Vel./Speed, SEE</p>	<p><b>DE</b></p> <p>Direttamente accoppiato Directly coupled Brushless EC~230V, HEE</p>	<p><b>L</b></p> <p>Trasmissione - Transmission MOT AC~400V, SEE Bassa-Low ESP</p>	<p><b>M</b></p> <p>Trasmissione - Transmission MOT AC~400V, SEE Media-Medium ESP</p>	<p><b>H</b></p> <p>Trasmissione - Transmission MOT AC~400V, HEE Alta-High ESP</p>
<p><b>HTE</b></p> <p>Dir. accoppiato - Directly coupled Brushless EC~400V, HHEE</p>	<p><b>PT</b></p> <p>Plug Fan AC~400V, SEE</p>	<p><b>PE</b></p> <p>Plug Fan Brushless EC~230V, HEE</p>	<p><b>PTE</b></p> <p>Plug Fan Brushless EC~400V, HEE</p>	<p><b>P1TE</b></p> <p>Plug Fan Brushless EC~400V, HHEE</p>







## Cassonetti ventilanti Ventilating boxes



Serie Prodotto Product Series	Mot. ventilatore Fan motor	− [kW]	+ [kW]	⊙ [m³/h]	U ESP [Pa]
<b>XV</b>	AC EC Brushless	/	/	500÷50.000	Tutte - All

Canalizzabile  
Ductable

Solo aria  
Air only

10 Taglie  
Sizes

3 Casse portanti  
Main casings



**ECODESIGN**



**ERP** compliant



XV Box (Cassa copertura)  
Box (Main casing)D-L-M-H... Motorizzazione  
MotorizationCassonetto ventilante (completo)  
Ventilating box (complete unit)

Unità a basamento caratterizzate da ridotte dimensioni e facilità di montaggio per installazione di tipo residenziale, commerciale ed industriale. Adatte per installazione esterna a basamento (a pavimento) in vista. Una vastissima gamma di taglie, modelli, versioni, accessori ed una enorme flessibilità del prodotto consentono di effettuare qualsiasi tipo di installazione e soddisfare qualsiasi richiesta/esigenza.

The floor mounted ventilating units are characterised by small dimensions and easy installation for domestic, commercial and industrial use. Suitable for external floor installation with cabinet. A wide range of sizes, models, versions, accessories and a huge flexibility of the product enable any kind of installation, able to satisfy any request/need.

## DESCRIZIONE UNITÀ STANDARD

## CASSA DI COPERTURA (PANNELLI)

La cassa di copertura è realizzata con pannelli in lamiera di forte spessore resistente alla ruggine, corrosione, agenti chimici, solventi, alifatici, alcoli. Pannelli autoportanti e smontabili. Assemblaggio con viti autofilettanti per una rapida, totale e facile ispezionabilità/manutenzione. Dimensioni contenute, ingombri ottimizzati. Disponibile ampia gamma di versioni orizzontali e verticali. Casse di copertura (pannelli) disponibili:

- **Z** : Semplice pannello in lamiera zincata + Isolamento termoacustico interno (classe M1) delle zone dove necessario.
- **P** : Semplice pannello in lamiera preverniciata colore bianco RAL 9002 + Isolamento termoacustico interno (classe M1) delle zone dove necessario.
- **K** : Doppio pannello (sandwich 20 mm) : lamiera interna zincata + isolamento in fibra vetro + lamiera esterna preverniciata colore bianco RAL 9002.

## SEZIONE VENTILANTE

Motorizzazione "D-L-M-H..." installata all'interno di un Box realizzato secondo le specifiche previste (pannelli autoportanti smontabili, con tecnologia SST). Per la scelta delle possibili motorizzazioni basarsi sulla lista compatibilità (lista che riporta per ogni taglia di unità le relative motorizzazioni possibili). E' disponibile una enorme gamma di motorizzazioni (da scegliere nella sezione MOTORIZ) che consente di gestire qualsiasi richiesta di portata aria e pressione statica: in questo modo l'unità può essere configurata secondo le proprie necessità, per poter essere collegata a qualsiasi rete di canali per la distribuzione dell'aria. Valgono inoltre tutti gli accessori della sezione MOTORIZ: motore doppia velocità, puleggia diametro variabile, Inverter, ecc..

- La motorizzazione "L-M-H..." è da aggiungere al Box (cassa copertura). Motorizzazione = Motore 400Vac trifase + Ventilatore + Trasmissione cinghia/puleggia (caratteristiche e prezzi su sezione MOTORIZ, mod. L-M-H).
- Per le unità più piccole è possibile richiedere la motorizzazione con ventilatore centrifugo direttamente accoppiato al motore elettrico monofase, AC-230V & EC-230V (caratteristiche e prezzi su sezione MOTORIZ, mod. D, DE).

## STANDARD UNIT DESCRIPTION

## MAIN CASING (PANELS)

Main casing is manufactured with panels made of big thickness steel-sheet, resistant to rust, corrosion, chemical agents, solvents, aliphatics and alcohols. Self-supporting and removable panels. Assembled with self-threading screws for fast, total and easy check/maintenance. Reduced sizes, optimised volumes. Available in a very large range of horizontal and vertical versions. Main casings (panels) available in:

- **Z** : Single skin panel made of galvanized steel + internal thermal-acoustic insulation (class M1) where required.
- **P** : Single skin panel made of pre-painted steel white RAL9002 colour + internal thermo-acoustic insulation (class M1) where required.
- **K** : Double skin panel (sandwich 20 mm) : internal galvanized steel sheet + glass fibre insulation + external pre-painted steel white RAL9002 colour.

## FAN SECTION

Motorization "D-L-M-H..." installed inside a Box made according with the specifications (removable self-supporting panels, with SST technology). The choice of possible motorizations must be based on the list of the compatibility (the list is showing for each size the related possible motorizations). A large range of motorizations is available (to be choose in the MOTORIZ section) which enables to satisfy any air-flow and static pressure: in this way the unit can be configured to suit your needs: to be connected air ducts distribution network.

All the accessories of the MOTORIZ section are applicable: double speed motor, variable diameter pulley, Inverter, etc..

- Motorization "L-M-H..." must be added to the Box (main casing). Motorization = 400Vac three phase motor + Fan + Belt/pulley transmission (specifications and prices in the MOTORIZ section, mod. L-M-H).
- For smaller units it may be required the fan directly coupled with the electric single-phase motor, AC-230V & EC-230V (specifications and prices in the MOTORIZ section, mod. D, DE).



ECODESIGN



ERP compliant

Rispetto dell'ECODESIGN: per tutte le MOTORIZ e le unità XV viene sempre verificato e garantito il grado di efficienza in ottemperanza alle direttive Erp in vigore al momento della selezione.

In compliance with ECODESIGN: for all MOTORIZ and XV units, it is always verified and guaranteed the efficiency in compliance with the Erp directives in force at the time of the selection.

## BOCCHES DI ASPIRAZIONE E MANDATA ARIA (SENZA GRIGLIE/PROTEZIONI)

Tutte le versioni standard vengono fornite con bocche di aspirazione e di mandata libere, senza alcuna griglia/protezione.

ATTENZIONE: si fa divieto di mettere in funzione la macchina se entrambe le bocche dell'unità non sono canalizzate o protette con griglie o rete antinfortunistica (disponibili come accessori a richiesta: griglie, pannelli, plenum, ecc.).

## AIR INTAKE AND SUPPLY OUTLETS (WITHOUT GRILLS/PROTECTIONS)

All standard versions are supplied open (air intake and air supply), without any grill/protection.

WARNING: it is prohibited to make the unit operate if both the outlets of the unit are not ducted or protected by grills or safety net (available as accessories on request: grills, panels, plenum, etc.).

## EQUIPAGGIAMENTO ELETTRICO

L'unità standard viene fornita priva del quadro elettrico di comando e potenza (NO regolazione, NO scatole elettriche, NO morsettiere, NO cavi/cablaggi: l'installatore deve collegarsi direttamente sulla morsettiera del motore).

Disponibile, come accessorio, quadro elettrico di comando e di potenza (fornito installato all'esterno della sezione che contiene la motorizzazione). Il quadro elettrico è realizzato in conformità alla norma EN60335 e prevede: Morsettiera + Interruttore generale + Teleruttore motore + Relè termico (o INVERTER, o altro, a seconda del mod. di quadro) + Regolazione richiesta + ecc.. Il quadro elettrico deve essere scelto in base alla potenza del motore installato. Caratteristiche e prezzi dei quadri elettrici su sezione ELECTR, paragrafi QE1/2/3.

## ELECTRICAL EQUIPMENT

Standard unit is supplied without electric control and without power board (NO regulation, NO electrical box, NO wiring: the installer should connect directly to the electric motor terminal).

Available, as accessories, electric control and power board (supplied installed outside the section including the motorization). The electric board is made according with the norm EN60335 and includes: Terminal board + Main switch + Motor contactor + Thermal Relay (or INVERTER, or other, depending on electric board model) + Required regulation + etc..

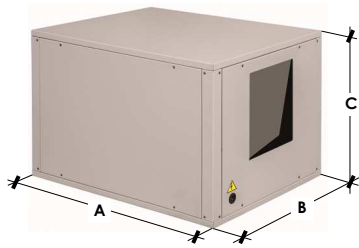
The electric board must be chosen according to the power of the installed motor. Electric board's specifications and prices in the ELECTR section, QE1/2/3 paragraph.

## ACCESSORI

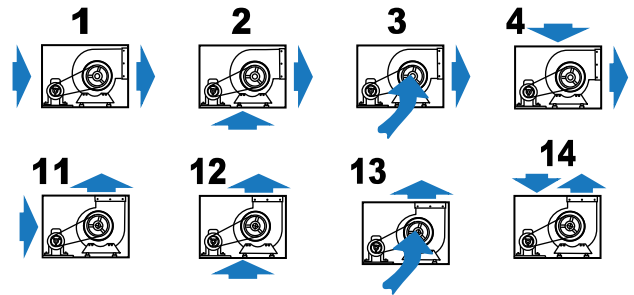
- Casse di copertura standard: Z, P, K. A richiesta (con sovrapprezzo) disponibile qualsiasi tipo di materiale e/o spessore (inox, altre tinte RAL, ecc.).
- Ampissima disponibilità di accessori: Tettuccio parapioviglia, Basamento, Cuffia aspirazione con rete antivolaile, Cuffia espulsione con rete antivolaile, Pannello di aspirazione chiuso/cieco, Pannello di aspirazione con foro con dimensioni a richiesta, Pannello di aspirazione con griglia, ecc..

## ACCESSORIES

- Standard main casing: Z, P, K. On request (with additional price) available any material type and/or thickness (stainless steel, any other RAL color, etc.).
- Very large range of accessories: Rain protection cover, Support base, Air intake casing with bird protection net, Air supply casing with bird protection net, Closed/blank air intake panel, Air intake panel with 1 hole with wished dimensions, Air intake panel with grill, etc..



Versioni/Versions



<b>XV</b> Solo cassa copertura Only cover casing XV	<b>1</b> Taglia Size ▪ 1...6 ▪ 11...14	-	<b>Z (*)</b> Cassa portante Main casing Z - P - K	<b>1</b> Versione Version ▪ 1...4 ▪ 11...14	=	<b>XV 1-Z1</b> Solo/only BOX Sigla per l'ordinazione Order identification code
--	--	---	--	---	---	---

(\*) Cassa portante - Main casing

<b>Z</b> ZINCATO GALVANIZED	Versioni in semplice pannello, autoportante, in lamiera zincata + isolamento termo-acustico interno Self-supporting single skin panel versions, made of galvanized steel + internal thermal-acoustic insulation
<b>P</b> PREVERNICIATO PRE-PAINTED	Versioni in semplice pannello, autoportante, in lamiera preverniciata bianca RAL 9002 + isolamento termo-acustico interno Self-supporting single skin panel versions, made of white RAL 9002 pre-painted steel + internal thermal-acoustic insulation
<b>K</b> DOPPIO PANNELLO DOUBLE SKIN PANEL	Versioni in Doppio pannello, autoportante, in Lamiera zincata / Fibra vetro / Lamiera preverniciata bianca RAL 9002 Self-supporting double skin panel versions, made of Galvanized steel / Glass fibre / White RAL 9002 pre-painted steel

Taglia - Size		XV 1	XV 2	XV 3	XV 4	XV 5	XV 6	XV 11	XV 12	XV 13	XV 14	
Dimensioni Dimensions	versioni-versions	A mm	650	750	850	900	1.000	1.100	1.450	1.500	1.600	1.950
	<b>1-2-3-4</b>	B mm	500	600	600	750	900	1.100	1.100	1.300	1.500	1.650
		C mm	450	500	550	650	700	850	1.100	1.200	1.350	1.500
		versioni-versions	A mm	700	800	950	1.000	1.100	1.200	1.600	1.700	1.800
<b>11-12-13-14</b>	B mm	500	600	600	750	900	1.100	1.100	1.300	1.500	1.650	
	C mm	450	500	550	600	700	800	950	1.050	1.150	1.250	
	Peso (solo Box) Weight (Box only)	versioni-versions <b>Z-P</b> Kg(*)	17	23	27	35	45	62	88	107	132	173
	versioni-versions <b>K</b> Kg(*)	29	39	45	60	76	105	150	181	224	293	

Il peso complessivo di un cassonetto ventilante deve essere calcolato nel seguente modo:

The total weight of the ventilating box must be calculated in this way:

▪ Peso Cassonetto ventilante = Peso Box [Kg(\*)] + Peso Motorizzazione (vedi sezione MOTORIZ)

▪ Ventilating box Weight = Box weight [Kg(\*)] + Motorization weight (see MOTORIZ section)

**(1) BOX Cassonetto ventilante (solo cassa di copertura che contiene il motore+ventilatore+trasmissione) - Motorizzazione esclusa: accessorio addizionale**  
**BOX of the Ventilating unit (only cover casing that contain the motor+fan+transmission) - Excluded motorization: additional accessory**

Cod. Padre-Father	Mod. (*)	14100101	14100201	14100301	14100401	14100501	14100601	14101101	14101201	14101301	14101401
<b>Z</b> ZINCATO - GALVANIZED (* es./ex. Mod.: <b>XV1-Z1</b> )	Mod. (*)	XV1-Z..	XV2-Z..	XV3-Z..	XV4-Z..	XV5-Z..	XV6-Z..	XV11-Z..	XV12-Z..	XV13-Z..	XV14-Z..
€		193,00	236,00	262,00	320,00	380,00	476,00	612,00	708,00	878,00	1.149,00
<b>P</b> PREVERNICIATO - PRE-PAINTED (* es./ex. Mod.: <b>XV1-P1</b> )	Mod. (*)	XV1-P..	XV2-P..	XV3-P..	XV4-P..	XV5-P..	XV6-P..	XV11-P..	XV12-P..	XV13-P..	XV14-P..
€		240,00	295,00	327,00	400,00	475,00	596,00	764,00	886,00	1.098,00	1.437,00
<b>K</b> DOPPIO PANNELLO - DOUBLE PANEL (* es./ex. Mod.: <b>XV1-K1</b> )	Mod. (*)	XV1-K..	XV2-K..	XV3-K..	XV4-K..	XV5-K..	XV6-K..	XV11-K..	XV12-K..	XV13-K..	XV14-K..
€		377,00	462,00	513,00	627,00	744,00	933,00	1.197,00	1.387,00	1.719,00	2.250,00

**(2) Lista compatibilità motorizzazioni - Motorization compatibility list**

Ref. MOTORIZ	0707	0907.0909(180)	1008.1010(225)	1209.1212(250)	1511.1515(280)	1813.1818(315)	(500)	(560)	(630)	(710)
Numero motorizzazioni - Motorization number	1	1	1	1	1	1	1	1	1	1
<b>D...</b> AC-230Vac & EC-230Vac (Monofase - Mono-phase)	Mod. (Optimal) Mod. (Altro - Other)	<b>D1, DE1</b>	<b>D3, DE1</b> D2, DE1	<b>D5, DE2</b>	<b>D7, DE3</b> D6, DE2	\	\	\	\	\
<b>L...</b> AC-400V (Trifase - Three-phase)	Mod. (Optimal) Mod. (Altro - Other)	<b>L1</b>	<b>L3</b> L2	<b>L5</b> L4	<b>L7</b> L6	<b>L9</b> L8	<b>L11</b> L10	\	\	\
<b>M...</b> AC-400V (Trifase - Three-phase)	Mod.	\	<b>M1</b>	<b>M3</b>	<b>M5</b>	<b>M6</b>	<b>M7</b>	<b>M11</b>	<b>M12</b>	<b>M13</b>
<b>H...</b> AC-400V (Trifase - Three-phase)	Mod.	\	<b>H1</b>	<b>H3</b>	<b>H5</b>	<b>H6</b>	<b>H7</b>	<b>H11</b>	<b>H12</b>	<b>H13</b>

(1) All'interno del BOX Cassonetto Ventilante "XV" viene installata la motorizzazione "D...L...M...H..." scelta fra quelle previste dalla relativa lista di compatibilità (2). Richieste speciali: Motorizzazioni più piccole sono sempre installabili. Motorizzazioni più grandi NO (non compatibili per dimensioni maggiori del box XV). Motorizzazione "D...L...M...H..." esclusa: accessorio addizionale

(1) Inside the BOX of the Ventilating unit "XV" is installed the motorization "D...L...M...H..." selected from the compatibility list (2). Special requests: smaller motors are always applicable, Larger motors are not possible (not compatible due to XV box size). Excluded "D...L...M...H..." motorization: additional accessory

**(2) Lista compatibilità motorizzazioni:**

- Per le taglie piccole (XV1-...4) → disponibili motorizzazioni "D-DE..." con motore 230Vac monofase direttamente accoppiato al ventilatore (sia AC-230V, sia AC-230V) - (vedi sezione MOTORIZ, mod. D, DE).
- Per le taglie medio/piccole (XV1-...6) → disponibili motorizzazioni "L..." **Bassa prevalenza**, con motore 400Vac trifase + trasmissione cinghia/puleggia (vedi sezione MOTORIZ, mod. L).
- Per le tutte le taglie (XV1-...14) → disponibili motorizzazioni "M..." **Media prevalenza**, con motore 400Vac trifase + trasmissione cinghia/puleggia (vedi sezione MOTORIZ, mod. M).
- Per le tutte le taglie (XV1-...14) → disponibili motorizzazioni "H..." **Alta prevalenza**, con motore 400Vac trifase + trasmissione cinghia/puleggia (vedi sezione MOTORIZ, mod. H).

**(2) Motorization compatibility list:**

- For smaller sizes (XV1-...4) → available "D-DE..." motorization with 230Vac mono-phase motor directly coupled with the fan (both AC-230V and EC-230V) - (see MOTORIZ section, mod. D, DE).
- For medium/small sizes (XV1-...6) → available "L..." motorization **Low static pressure**, with 400Vac three-phase motor + belt/pulley transmission (see MOTORIZ section, mod. L).
- For all sizes (XV1-...14) → available "M..." motorization **Medium static pressure**, with 400Vac three-phase motor + belt/pulley transmission (see MOTORIZ section, mod. M).
- For all sizes (XV1-...14) → available "H..." motorization **High static pressure**, with 400Vac three-phase motor + belt/pulley transmission (see MOTORIZ section, mod. H).

**Esempio Selezione/Ordine Cassonetto ventilante**  
**Example to Select/Order Ventilating box**

Rif.	Mod.	€
1 Box (solo cassa) Box (casing only)	<b>XV1-Z1</b>	<b>193,00</b>
2 Motorizzazione Motorization	<b>L1-0.7 (1800m<sup>3</sup>/h, 450Pa)</b>	<b>770,00</b>
3 Quadro elettrico Electric board	<b>QE1-0.75</b>	<b>446,00</b>
<b>TOT. (1+2+3)</b>	<b>Box + Motorizzazione + Quadro elett. Box + Motorization + Electric board</b>	<b>€ 1.409,00</b>

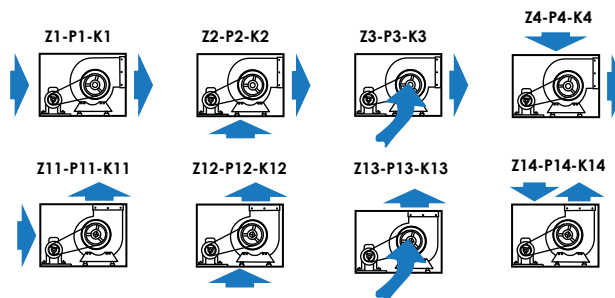
**Note**

Box in lamiera: solo cassa di copertura (ventilatore/motore/ecc. esclusi) - Taglia 1; Cassa Z1  
Steel Box: only cover casing (fan/motor/etc... not included) - Size 1; Casing Z1  
Motorizzazione (Motore 400Vac + Slitta + Ventilatore + Pulegge + Cinghie)  
Motorization (Motor 400Vac + Sledge + Fan + Pulleys + Belts)  
**Accessorio opzionale, non obbligatorio:** Quadro elettrico (Scatola + Morsettiere + Interruttore + Protezione)  
**Optional accessory, not compulsory:** Electric panel (Box + Terminal board + Switch + Protection)

400Vac 3 Ph Cinghia/Puleggia Pulley/V-belt



## Versioni/Versions



Taglia - Size			XV1					XV2				
Dimensioni	versioni-versions: 1-2-3-4	mm	A=650 x B=500 x C=450					A=750 x B=600 x C=500				
Dimensions	versioni-versions: 11-12-13-14	mm	A=700 x B=500 x C=450					A=800 x B=600 x C=500				
Portata aria - Air flow	m <sup>3</sup> /h		1.000	1.500	1.500	2.000	2.000	2.500	3.000	3.500	4.000	4.000
Pressione statica utile - Static pressure	Pa		300	550	680	340	530	310	400	270	350	600
Livello sonoro - Sound level	dB(A)		55	62	64	62	64	60	60	61	64	65
Pot. motore elettrico - Electric motor power	kW		0,55	0,55	0,75	0,55	0,75	0,55	0,75	0,75	1,5	1,5
Assorb. elettrico - Current input (MAX)	A		1,7	1,7	2,2	1,7	2,2	1,7	2,2	2,2	4,0	4,0
<b>MOTORIZ (1)</b>	Motorizzazione (solo motore+ventilatore) / Motorization (motor + fan only)	Mod.	L1-0.5n1390	L1-0.5n1972	L1-0.7n2193	L1-0.5n1672	L1-0.7n1950	L2-0.5n1210	L3-0.7n1336	L3-0.7n1133	L3-1.5n1336	L3-1.5n1660
<b>XV-Z (2)</b>	Box (solo cassa zincata) / Box (galvanized casing only)	Mod.			XV1-Z..					XV2-Z..		
<b>XV-P (3)</b>	Box (solo cassa preverniciata) / Box (pre-painted casing only)	Mod.			XV1-P..					XV2-P..		
<b>XV-K (4)</b>	Box (solo cassa doppio pannello) / Box (double panel casing only)	Mod.			XV1-K..					XV2-K..		
		€	734,00	734,00	770,00	734,00	770,00	758,00	804,00	804,00	930,00	930,00
		€			193,00					236,00		
		€			240,00					295,00		
		€			377,00					462,00		
<b>Cassonetto ventilante completo (Cassa copertura + Motorizzazione indicata (1)) / Complete ventilating unit (Cover casing + Motorization shown (1))</b>												
<b>XV-Z</b>	(1+2) ZINCATO - GALVANIZED (*) es./ex. Mod.: XV1-Z1-1	Mod.(*) Cod.	XV1-Z..-1 14100111	XV1-Z..-2 14100112	XV1-Z..-3 14100113	XV1-Z..-4 14100114	XV1-Z..-5 14100115	XV2-Z..-1 14100211	XV2-Z..-2 14100212	XV2-Z..-3 14100213	XV2-Z..-4 14100214	XV2-Z..-5 14100215
		€	927,00	927,00	963,00	927,00	963,00	994,00	1.040,00	1.040,00	1.166,00	1.166,00
<b>XV-P</b>	(1+3) PREVERNICIATA - PRE-PAINTED (*) es./ex. Mod.: XV1-P1-1	Mod.(*) Cod.	XV1-P..-1 14100121	XV1-P..-2 14100122	XV1-P..-3 14100123	XV1-P..-4 14100124	XV1-P..-5 14100125	XV2-P..-1 14100221	XV2-P..-2 14100222	XV2-P..-3 14100223	XV2-P..-4 14100224	XV2-P..-5 14100225
		€	974,00	974,00	1.010,00	974,00	1.010,00	1.053,00	1.099,00	1.099,00	1.225,00	1.225,00
<b>XV-K</b>	(1+4) DOPPIO PANN. - DOUBLE PANEL (*) es./ex. Mod.: XV1-K1-1	Mod.(*) Cod.	XV1-K..-1 14100131	XV1-K..-2 14100132	XV1-K..-3 14100133	XV1-K..-4 14100134	XV1-K..-5 14100135	XV2-K..-1 14100231	XV2-K..-2 14100232	XV2-K..-3 14100233	XV2-K..-4 14100234	XV2-K..-5 14100235
		€	1.111,00	1.111,00	1.147,00	1.111,00	1.147,00	1.220,00	1.266,00	1.266,00	1.392,00	1.392,00



Taglia - Size			XV3					XV4				
Dimensioni	versioni-versions: 1-2-3-4	mm	A=850 x B=600 x C=550					A=900 x B=750 x C=650				
Dimensions	versioni-versions: 11-12-13-14	mm	A=950 x B=600 x C=550					A=1.000 x B=750 x C=600				
Portata aria - Air flow	m <sup>3</sup> /h		4.000	4.500	4.800	5.000	5.000	5.500	6.000	6.500	7.000	8.000
Pressione statica utile - Static pressure	Pa		260	570	300	450	760	380	560	570	490	550
Livello sonoro - Sound level	dB(A)		59	64	63	64	67	66	68	65	65	68
Pot. motore elettrico - Electric motor power	kW		0,75	1,5	1,5	1,5	2,2	1,5	2,2	2,2	2,2	3,0
Assorb. elettrico - Current input (MAX)	A		2,2	4,0	4,0	4,0	6,0	4,0	6,0	6,0	6,0	7,5
<b>MOTORIZ (1)</b>	Motorizzazione (solo motore+ventilatore) / Motorization (motor + fan only)	Mod.	L5-0.7n961	L5-1.5n1410	L5-1.5n1075	L5-1.5n1259	L5-2.2n1679	L6-1.5n1007	L6-2.2n1209	L7-2.2n1209	L7-2.2n1140	L7-3.0n1179
<b>XV-Z (2)</b>	Box (solo cassa zincata) / Box (galvanized casing only)	Mod.			XV3-Z..					XV4-Z..		
<b>XV-P (3)</b>	Box (solo cassa preverniciata) / Box (pre-painted casing only)	Mod.			XV3-P..					XV4-P..		
<b>XV-K (4)</b>	Box (solo cassa doppio pannello) / Box (double panel casing only)	Mod.			XV3-K..					XV4-K..		
		€	835,00	962,00	962,00	962,00	1.160,00	1.010,00	1.209,00	1.214,00	1.214,00	1.284,00
		€			262,00					320,00		
		€			327,00					400,00		
		€			513,00					627,00		
<b>Cassonetto ventilante completo (Cassa copertura + Motorizzazione indicata (1)) / Complete ventilating unit (Cover casing + Motorization shown (1))</b>												
<b>XV-Z</b>	(1+2) ZINCATO - GALVANIZED (*) es./ex. Mod.: XV3-Z1-1	Mod.(*) Cod.	XV3-Z..-1 14100311	XV3-Z..-2 14100312	XV3-Z..-3 14100313	XV3-Z..-4 14100314	XV3-Z..-5 14100315	XV4-Z..-1 14100411	XV4-Z..-2 14100412	XV4-Z..-3 14100413	XV4-Z..-4 14100414	XV4-Z..-5 14100415
		€	1.097,00	1.224,00	1.224,00	1.224,00	1.422,00	1.330,00	1.529,00	1.534,00	1.534,00	1.604,00
<b>XV-P</b>	(1+3) PREVERNICIATA - PRE-PAINTED (*) es./ex. Mod.: XV3-P1-1	Mod.(*) Cod.	XV3-P..-1 14100321	XV3-P..-2 14100322	XV3-P..-3 14100323	XV3-P..-4 14100324	XV3-P..-5 14100325	XV4-P..-1 14100421	XV4-P..-2 14100422	XV4-P..-3 14100423	XV4-P..-4 14100424	XV4-P..-5 14100425
		€	1.162,00	1.289,00	1.289,00	1.289,00	1.487,00	1.410,00	1.609,00	1.614,00	1.614,00	1.684,00
<b>XV-K</b>	(1+4) DOPPIO PANN. - DOUBLE PANEL (*) es./ex. Mod.: XV3-K1-1	Mod.(*) Cod.	XV3-K..-1 14100331	XV3-K..-2 14100332	XV3-K..-3 14100333	XV3-K..-4 14100334	XV3-K..-5 14100335	XV4-K..-1 14100431	XV4-K..-2 14100432	XV4-K..-3 14100433	XV4-K..-4 14100434	XV4-K..-5 14100435
		€	1.348,00	1.475,00	1.475,00	1.475,00	1.673,00	1.637,00	1.836,00	1.841,00	1.841,00	1.911,00

(1) Motoriz.: L'unità può essere configurata con portata aria e press. statica diverse da quelle indicate, scegliendo una differente motorizzazione fra quelle disponibili nelle sez. MOTORIZ (si soddisfa così qualsiasi richiesta).

Prestazioni (m<sup>3</sup>/h - Pa - dB(A) - kW - A): Vedi sezione MOTORIZ, mod. L-M-H

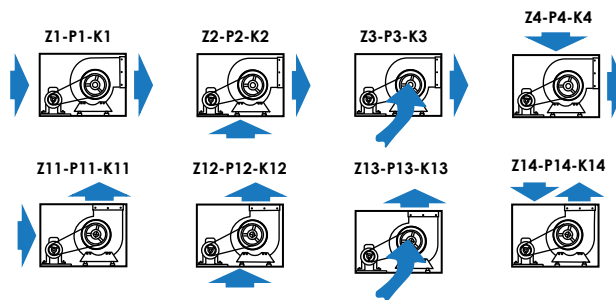
(1) Motoriz.: The unit can be configured with different air-flow and static pressure than those specified, by selecting a different motorization between available in MOTORIZ section (in order to satisfy any requirement).

Performances (m<sup>3</sup>/h - Pa - dB(A) - kW - A): See section MOTORIZ, mod. L-M-H

400Vac 3 Ph Cinghia/Puleggia Pulley/V-belt



Versioni/Versions



Taglia - Size		XV5												
Dimensioni / Dimensions		versioni-versions: 1-2-3-4		mm									A=1.000 x B=900 x C=700	
		versioni-versions: 11-12-13-14		mm									A=1.100 x B=900 x C=700	
Portata aria - Air flow		m <sup>3</sup> /h	8.000	8.500	9.000	9.500	10.000	10.000	10.500	11.000	11.500	12.000		
Pressione statica utile - Static pressure		Pa	290	240	390	410	370	470	500	580	580	650		
Livello sonoro - Sound level		dB(A)	62	63	65	66	67	67	68	69	70	71		
Pot. motore elettrico - Electric motor power		kW	1,5	1,5	2,2	3,0	3,0	3,0	4,0	4,0	5,5	5,5		
Assorb. elettrico - Current input (MAX)		A	4,0	4,0	6,0	7,5	7,5	7,5	9,5	9,5	13,0	13,0		
<b>MOTORIZ (1)</b>	Motorizzazione (solo motore+ventilatore) / Motorization (motor + fan only)	Mod.	L9-1.5n746	L9-1.5n705	L9-2.2n840	L9-3.0n884	L9-3.0n884	L9-3.0n931	L9-4.0n1004	L9-4.0n1057	L9-5.5n1030	L9-5.5n1149		
		€	1.132,00	1.132,00	1.330,00	1.400,00	1.400,00	1.400,00	1.708,00	1.708,00	2.246,00	2.246,00		
<b>XV-Z (2)</b>	Box (solo cassa zincata) / Box (galvanized casing only)	Mod.							XV5-Z..					
		€							380,00					
<b>XV-P (3)</b>	Box (solo cassa preverniciata) / Box (pre-painted casing only)	Mod.							XV5-P..					
		€							475,00					
<b>XV-K (4)</b>	Box (solo cassa doppio pannello) / Box (double panel casing only)	Mod.							XV5-K..					
		€							744,00					
<b>Cassonetto ventilante completo (Cassa copertura + Motorizzazione indicata (1)) / Complete ventilating unit (Cover casing + Motorization shown (1))</b>														
<b>XV-Z</b>	(1+2) ZINCATO - GALVANIZED (*) es./ex. Mod.: XV5-Z1-1	Mod.(*)	XV5-Z..-1	XV5-Z..-2	XV5-Z..-3	XV5-Z..-4	XV5-Z..-5	XV5-Z..-6	XV5-Z..-7	XV5-Z..-8	XV5-Z..-9	XV5-Z..-10		
		Cod.	14100511	14100512	14100513	14100514	14100515	14100516	14100517	14100518	14100519	14100520		
		€	1.512,00	1.512,00	1.710,00	1.780,00	1.780,00	1.780,00	2.088,00	2.088,00	2.626,00	2.626,00		
<b>XV-P</b>	(1+3) PREVERNICIATA - PRE-PAINTED (*) es./ex. Mod.: XV5-P1-1	Mod.(*)	XV5-P..-1	XV5-P..-2	XV5-P..-3	XV5-P..-4	XV5-P..-5	XV5-P..-6	XV5-P..-7	XV5-P..-8	XV5-P..-9	XV5-P..-10		
		Cod.	14100521	14100522	14100523	14100524	14100525	14100526	14100527	14100528	14100529	14100530		
		€	1.607,00	1.607,00	1.805,00	1.875,00	1.875,00	1.875,00	2.183,00	2.183,00	2.721,00	2.721,00		
<b>XV-K</b>	(1+4) DOPPIO PANN. - DOUBLE PANEL (*) es./ex. Mod.: XV5-K1-1	Mod.(*)	XV5-K..-1	XV5-K..-2	XV5-K..-3	XV5-K..-4	XV5-K..-5	XV5-K..-6	XV5-K..-7	XV5-K..-8	XV5-K..-9	XV5-K..-10		
		Cod.	14100531	14100532	14100533	14100534	14100535	14100536	14100537	14100538	14100539	14100540		
		€	1.876,00	1.876,00	2.074,00	2.144,00	2.144,00	2.144,00	2.452,00	2.452,00	2.990,00	2.990,00		



Taglia - Size		XV6												
Dimensioni / Dimensions		versioni-versions: 1-2-3-4		mm									A=1.100 x B=1.100 x C=850	
		versioni-versions: 11-12-13-14		mm									A=1.200 x B=1.100 x C=800	
Portata aria - Air flow		m <sup>3</sup> /h	12.000	12.500	13.000	13.500	14.000	14.500	15.000	15.500	16.000	16.500		
Pressione statica utile - Static pressure		Pa	300	300	340	400	440	470	600	600	650	720		
Livello sonoro - Sound level		dB(A)	66	66	67	67	68	69	70	71	71	72		
Pot. motore elettrico - Electric motor power		kW	3,0	3,0	3,0	4,0	4,0	5,5	5,5	7,5	7,5	7,5		
Assorb. elettrico - Current input (MAX)		A	7,7	7,7	7,7	9,5	9,5	13,0	13,0	17,0	17,0	17,0		
<b>MOTORIZ (1)</b>	Motorizzazione (solo motore+ventilatore) / Motorization (motor + fan only)	Mod.	L11-3.0n668	L11-3.0n668	L11-3.0n668	L11-4.0n717	L11-4.0n804	L11-5.5n817	L11-5.5n919	L11-7.5n894	L11-7.5n894	L11-7.5n1007		
		€	1.500,00	1.500,00	1.500,00	1.808,00	1.808,00	2.346,00	2.346,00	2.588,00	2.588,00	2.588,00		
<b>XV-Z (2)</b>	Box (solo cassa zincata) / Box (galvanized casing only)	Mod.							XV6-Z..					
		€							476,00					
<b>XV-P (3)</b>	Box (solo cassa preverniciata) / Box (pre-painted casing only)	Mod.							XV6-P..					
		€							596,00					
<b>XV-K (4)</b>	Box (solo cassa doppio pannello) / Box (double panel casing only)	Mod.							XV6-K..					
		€							933,00					
<b>Cassonetto ventilante completo (Cassa copertura + Motorizzazione indicata (1)) / Complete ventilating unit (Cover casing + Motorization shown (1))</b>														
<b>XV-Z</b>	(1+2) ZINCATO - GALVANIZED (*) es./ex. Mod.: XV6-Z1-1	Mod.(*)	XV6-Z..-1	XV6-Z..-2	XV6-Z..-3	XV6-Z..-4	XV6-Z..-5	XV6-Z..-6	XV6-Z..-7	XV6-Z..-8	XV6-Z..-9	XV6-Z..-10		
		Cod.	14100611	14100612	14100613	14100614	14100615	14100616	14100617	14100618	14100619	14100620		
		€	1.976,00	1.976,00	1.976,00	2.284,00	2.284,00	2.822,00	2.822,00	3.064,00	3.064,00	3.064,00		
<b>XV-P</b>	(1+3) PREVERNICIATA - PRE-PAINTED (*) es./ex. Mod.: XV6-P1-1	Mod.(*)	XV6-P..-1	XV6-P..-2	XV6-P..-3	XV6-P..-4	XV6-P..-5	XV6-P..-6	XV6-P..-7	XV6-P..-8	XV6-P..-9	XV6-P..-10		
		Cod.	14100621	14100622	14100623	14100624	14100625	14100626	14100627	14100628	14100629	14100630		
		€	2.096,00	2.096,00	2.096,00	2.404,00	2.404,00	2.942,00	2.942,00	3.184,00	3.184,00	3.184,00		
<b>XV-K</b>	(1+4) DOPPIO PANN. - DOUBLE PANEL (*) es./ex. Mod.: XV6-K1-1	Mod.(*)	XV6-K..-1	XV6-K..-2	XV6-K..-3	XV6-K..-4	XV6-K..-5	XV6-K..-6	XV6-K..-7	XV6-K..-8	XV6-K..-9	XV6-K..-10		
		Cod.	14100631	14100632	14100633	14100634	14100635	14100636	14100637	14100638	14100639	14100640		
		€	2.433,00	2.433,00	2.433,00	2.741,00	2.741,00	3.279,00	3.279,00	3.521,00	3.521,00	3.521,00		

(1) Motoriz.: L'unità può essere configurata con portata aria e press. statica diverse da quelle indicate, scegliendo una differente motorizzazione fra quelle disponibili nelle sez. MOTORIZ [si soddisfa così qualsiasi richiesta].  
estazioni (m<sup>3</sup>/h - Pa - dB(A) - kW - A): Vedi sezione MOTORIZ, mod. L-M-H

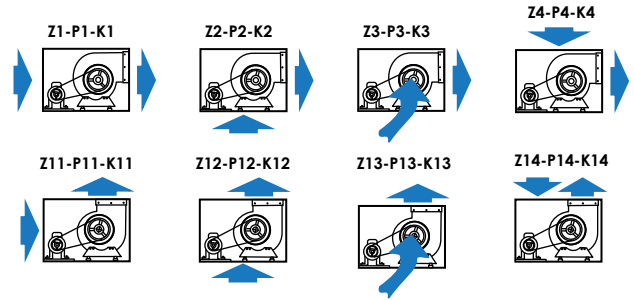
(1) Motoriz.: The unit can be configured with different air-flow and static pressure than those specified, by selecting a different motorization between available in MOTORIZ section (in order to satisfy any requirement).  
Performances (m<sup>3</sup>/h - Pa - dB(A) - kW - A): See section MOTORIZ, mod. L-M-H



400Vac 3 Ph Cinghia/Puleggia Pulley/V-belt



## Versioni/Versions



Taglia - Size			XV11					XV12				
Dimensioni	versioni-versions: <b>1-2-3-4</b>	mm	A=1.450 x B=1.100 x C=1.100					A=1.500 x B=1.300 x C=1.200				
Dimensions	versioni-versions: <b>11-12-13-14</b>	mm	A=1.600 x B=1.100 x C=950					A=1.700 x B=1.300 x C=1.050				
Portata aria - Air flow	m <sup>3</sup> /h		16.000	17.000	18.000	19.000	20.000	21.000	22.000	23.000	24.000	25.000
Pressione statica utile - Static pressure	Pa		810	760	720	670	610	440	400	560	510	600
Livello sonoro - Sound level	dB(A)		68	68	67	67	67	63	63	65	66	67
Pot. motore elettrico - Electric motor power	kW		7,5	7,5	7,5	7,5	7,5	5,5	5,5	7,5	7,5	7,5
Assorb. elettrico - Current input (MAX)	A		17,0	17,0	17,0	17,0	17,0	13,0	13,0	17,0	17,0	17,0
<b>MOTORIZ (1)</b>	Motorizzazione (solo motore+ventilatore) Motorization (motor + fan only)	Mod.	M11-7.5n1001	M11-7.5n902	M11-7.5n902	M11-7.5n861	M11-7.5n801	M12-5.5n643	M12-5.5n572	M12-7.5n715	M12-7.5n641	M12-9.0n730
		€	3.119,00	3.119,00	3.119,00	3.119,00	3.119,00	3.145,00	3.145,00	3.387,00	3.387,00	3.599,00
<b>XV-Z (2)</b>	Box (solo cassa zincata) Box (galvanized casing only)	Mod.			XV11-Z..					XV12-Z..		
		€			612,00					708,00		
<b>XV-P (3)</b>	Box (solo cassa preverniciata) Box (pre-painted casing only)	Mod.			XV11-P..					XV12-P..		
		€			764,00					886,00		
<b>XV-K (4)</b>	Box (solo cassa doppio pannello) Box (double panel casing only)	Mod.			XV11-K..					XV12-K..		
		€			1.197,00					1.387,00		
Cassonetto ventilante completo (Cassa copertura + Motorizzazione indicata (1)) / Complete ventilating unit (Cover casing + Motorization shown (1))												
<b>XV-Z</b>	(1+2) ZINCATO - GALVANIZED (*) es./ex. Mod.: XV11-Z1-1	Mod.(*)	XV11-Z..-1	XV11-Z..-2	XV11-Z..-3	XV11-Z..-4	XV11-Z..-5	XV12-Z..-1	XV12-Z..-2	XV12-Z..-3	XV12-Z..-4	XV12-Z..-5
		Cod.	14101111	14101112	14101113	14101114	14101115	14101211	14101212	14101213	14101214	14101215
		€	3.731,00	3.731,00	3.731,00	3.731,00	3.731,00	3.853,00	3.853,00	4.095,00	4.095,00	4.307,00
<b>XV-P</b>	(1+3) PREVERNICIATA - PRE-PAINTED (*) es./ex. Mod.: XV11-P1-1	Mod.(*)	XV11-P..-1	XV11-P..-2	XV11-P..-3	XV11-P..-4	XV11-P..-5	XV12-P..-1	XV12-P..-2	XV12-P..-3	XV12-P..-4	XV12-P..-5
		Cod.	14101121	14101122	14101123	14101124	14101125	14101221	14101222	14101223	14101224	14101225
		€	3.883,00	3.883,00	3.883,00	3.883,00	3.883,00	4.031,00	4.031,00	4.273,00	4.273,00	4.485,00
<b>XV-K</b>	(1+4) DOPPIO PANN. - DOUBLE PANEL (*) es./ex. Mod.: XV11-K1-1	Mod.(*)	XV11-K..-1	XV11-K..-2	XV11-K..-3	XV11-K..-4	XV11-K..-5	XV12-K..-1	XV12-K..-2	XV12-K..-3	XV12-K..-4	XV12-K..-5
		Cod.	14101131	14101132	14101133	14101134	14101135	14101231	14101232	14101233	14101234	14101235
		€	4.316,00	4.316,00	4.316,00	4.316,00	4.316,00	4.532,00	4.532,00	4.774,00	4.774,00	4.986,00



Taglia - Size			XV13					XV14				
Dimensioni	versioni-versions: <b>1-2-3-4</b>	mm	A=1.600 x B=1.500 x C=1.350					A=1.950 x B=1.650 x C=1.500				
Dimensions	versioni-versions: <b>11-12-13-14</b>	mm	A=1.800 x B=1.500 x C=1.150					A=2.150 x B=1.650 x C=1.250				
Portata aria - Air flow	m <sup>3</sup> /h		25.000	27.500	27.500	30.000	31.000	27.500	30.000	32.500	35.000	36.500
Pressione statica utile - Static pressure	Pa		360	450	560	630	700	340	430	380	540	620
Livello sonoro - Sound level	dB(A)		62	64	66	68	69	60	63	63	66	68
Pot. motore elettrico - Electric motor power	kW		5,5	7,5	7,5	11,0	15,0	5,5	7,5	7,5	11,0	15,0
Assorb. elettrico - Current input (MAX)	A		13,0	17,0	17,0	24,0	32,0	13,0	17,0	17,0	24,0	32,0
<b>MOTORIZ (1)</b>	Motorizzazione (solo motore+ventilatore) Motorization (motor + fan only)	Mod.	M13-5.5n515	M13-7.5n567	M13-9.0n575	M13-11n649	M13-15n647	M14-5.5n409	M14-7.5n454	M14-7.5n454	M14-11n526	M14-15n582
		€	3.933,00	4.175,00	4.387,00	5.145,00	5.643,00	4.298,00	4.540,00	4.540,00	5.510,00	6.008,00
<b>XV-Z (2)</b>	Box (solo cassa zincata) Box (galvanized casing only)	Mod.			XV13-Z..					XV14-Z..		
		€			878,00					1.149,00		
<b>XV-P (3)</b>	Box (solo cassa preverniciata) Box (pre-painted casing only)	Mod.			XV13-P..					XV14-P..		
		€			1.098,00					1.437,00		
<b>XV-K (4)</b>	Box (solo cassa doppio pannello) Box (double panel casing only)	Mod.			XV13-K..					XV14-K..		
		€			1.719,00					2.250,00		
Cassonetto ventilante completo (Cassa copertura + Motorizzazione indicata (1)) / Complete ventilating unit (Cover casing + Motorization shown (1))												
<b>XV-Z</b>	(1+2) ZINCATO - GALVANIZED (*) es./ex. Mod.: XV13-Z1-1	Mod.(*)	XV13-Z..-1	XV13-Z..-2	XV13-Z..-3	XV13-Z..-4	XV13-Z..-5	XV14-Z..-1	XV14-Z..-2	XV14-Z..-3	XV14-Z..-4	XV14-Z..-5
		Cod.	14101311	14101312	14101313	14101314	14101315	14101411	14101412	14101413	14101414	14101415
		€	4.811,00	5.053,00	5.265,00	6.023,00	6.521,00	5.447,00	5.689,00	5.689,00	6.659,00	7.157,00
<b>XV-P</b>	(1+3) PREVERNICIATA - PRE-PAINTED (*) es./ex. Mod.: XV13-P1-1	Mod.(*)	XV13-P..-1	XV13-P..-2	XV13-P..-3	XV13-P..-4	XV13-P..-5	XV14-P..-1	XV14-P..-2	XV14-P..-3	XV14-P..-4	XV14-P..-5
		Cod.	14101321	14101322	14101323	14101324	14101325	14101421	14101422	14101423	14101424	14101425
		€	5.031,00	5.273,00	5.485,00	6.243,00	6.741,00	5.735,00	5.977,00	5.977,00	6.947,00	7.445,00
<b>XV-K</b>	(1+4) DOPPIO PANN. - DOUBLE PANEL (*) es./ex. Mod.: XV13-K1-1	Mod.(*)	XV13-K..-1	XV13-K..-2	XV13-K..-3	XV13-K..-4	XV13-K..-5	XV14-K..-1	XV14-K..-2	XV14-K..-3	XV14-K..-4	XV14-K..-5
		Cod.	14101331	14101332	14101333	14101334	14101335	14101431	14101432	14101433	14101434	14101435
		€	5.652,00	5.894,00	6.106,00	6.864,00	7.362,00	6.548,00	6.790,00	6.790,00	7.760,00	8.258,00

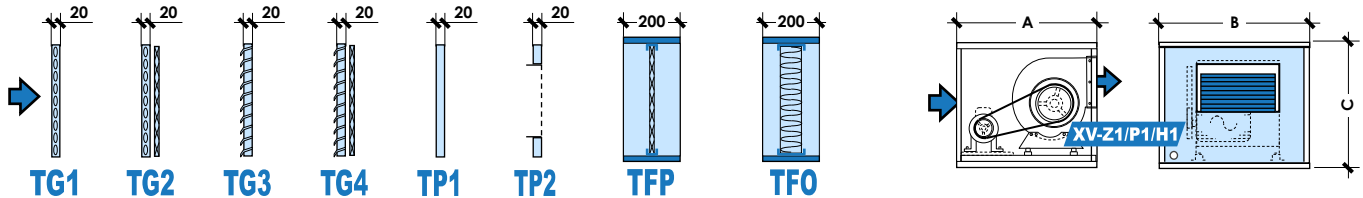
(1) Motoriz.: L'unità può essere configurata con portata aria e press. statica diverse da quelle indicate, scegliendo una differente motorizzazione fra quelle disponibili nelle sez. MOTORIZ (si soddisfa così qualsiasi richiesta).

Prestazioni (m<sup>3</sup>/h - Pa - dB(A) - kW - A): Vedi sezione MOTORIZ, mod. L-M-H

(1) Motoriz.: The unit can be configured with different air-flow and static pressure than those specified, by selecting a different motorization between available in MOTORIZ section (in order to satisfy any requirement).

Performances (m<sup>3</sup>/h - Pa - dB(A) - kW - A): See section MOTORIZ, mod. L-M-H





Compatibilità/y			XV 1	XV 2	XV 3	XV 4	XV 5	XV 6	XV 11	XV 12	XV 13	XV 14	
Dimensioni Dimensions	versioni-versions <b>1-2-3-4</b>	A mm mm x mm	650 500 x 450	750 600 x 500	850 600 x 550	900 750 x 650	1.000 900 x 700	1.100 1100 x 850	1.450 1100x1100	1.500 1300x1200	1.600 1500x1350	1.950 1650x1500	
	versioni-versions <b>11-12-13-14</b>	B x C mm mm x mm	700 500 x 450	800 600 x 500	950 600 x 550	1.000 750 x 600	1.100 900 x 700	1.200 1100 x 800	1.600 1100x950	1.700 1300x1050	1.800 1500x1150	2.150 1650x1250	
<b>(2) Pannello di chiusura forato (= griglia aspirazione aria) senza filtro aria - Panel with holes (= air intake grill) without air filter</b>													
Perdite di carico aria - Air pressure drop			Pa(l)	16	29	36	35	50	47	27	24	20	22
<b>TG1-Z</b>	ZINCATA GALVANIZED	Mod. Cod.	TG1-Z1 1490001	TG1-Z2 1490002	TG1-Z3 1490003	TG1-Z4 1490004	TG1-Z5 1490005	TG1-Z6 1490006	TG1-Z11 1490011	TG1-Z12 1490012	TG1-Z13 1490013	TG1-Z14 1490014	
		€	77,00	89,00	94,00	114,00	129,00	157,00	196,00	253,00	327,00	399,00	
<b>TG1-P/K</b>	PREVERNICIATA (4) PRE-PAINTED	Mod. Cod.	TG1-P1 1490021	TG1-P2 1490022	TG1-P3 1490023	TG1-P4 1490024	TG1-P5 1490025	TG1-P6 1490026	TG1-P11 1490031	TG1-P12 1490032	TG1-P13 1490033	TG1-P14 1490034	
		€	94,00	107,00	113,00	137,00	155,00	189,00	236,00	304,00	395,00	483,00	
<b>(2) Pannello di chiusura forato (= griglia asp. aria) + filtro aria piano con grado filtraz. EU3 (EUROV.4/5) - Panel with holes (= air intake grill) + flat air filter with EU3 filtering level (EUROV.4/5)</b>													
Perdite di carico aria - Air pressure drop			Pa(l)	35	65	81	79	112	106	61	54	44	50
<b>TG2-Z</b>	ZINCATA GALVANIZED	Mod. Cod.	TG2-Z1 1490101	TG2-Z2 1490102	TG2-Z3 1490103	TG2-Z4 1490104	TG2-Z5 1490105	TG2-Z6 1490106	TG2-Z11 1490111	TG2-Z12 1490112	TG2-Z13 1490113	TG2-Z14 1490114	
		€	130,00	150,00	157,00	192,00	217,00	264,00	330,00	426,00	553,00	675,00	
<b>TG2-P/K</b>	PREVERNICIATA (4) PRE-PAINTED	Mod. Cod.	TG2-P1 1490121	TG2-P2 1490122	TG2-P3 1490123	TG2-P4 1490124	TG2-P5 1490125	TG2-P6 1490126	TG2-P11 1490131	TG2-P12 1490132	TG2-P13 1490133	TG2-P14 1490134	
		€	146,00	168,00	176,00	215,00	244,00	296,00	370,00	477,00	619,00	757,00	
<b>(3) Pannello con griglia aspirazione aria a semplice ordine di alette fisse (con caratteristiche anti-pioggia) in lamiera, senza filtro aria - Panel with single bank fixed air intake grills (with rain protection characteristics) made of steel, without air filter</b>													
Perdite di carico aria - Air pressure drop			Pa(l)	24	44	54	53	75	71	40	36	29	33
<b>TG3-Z</b>	ZINCATA GALVANIZED	Mod. Cod.	TG3-Z1 1490201	TG3-Z2 1490202	TG3-Z3 1490203	TG3-Z4 1490204	TG3-Z5 1490205	TG3-Z6 1490206	TG3-Z11 1490211	TG3-Z12 1490212	TG3-Z13 1490213	TG3-Z14 1490214	
		€	100,00	116,00	122,00	147,00	168,00	204,00	255,00	328,00	426,00	520,00	
<b>TG3-P/K</b>	PREVERNICIATA (4) PRE-PAINTED	Mod. Cod.	TG3-P1 1490221	TG3-P2 1490222	TG3-P3 1490223	TG3-P4 1490224	TG3-P5 1490225	TG3-P6 1490226	TG3-P11 1490231	TG3-P12 1490232	TG3-P13 1490233	TG3-P14 1490234	
		€	116,00	134,00	140,00	170,00	194,00	236,00	295,00	380,00	494,00	604,00	
<b>(3) Pannello con griglia aspirazione aria a semplice ordine di alette fisse (con caratteristiche anti-pioggia) in lamiera + filtro aria piano con grado filtrazione EU3 (EUROVENT 4/5) - Panel with single bank fixed air intake grills (with rain protection characteristics) made of steel + flat air filter with EU3 filtering level (EUROVENT 4/5)</b>													
Perdite di carico aria - Air pressure drop			Pa(l)	43	79	99	96	136	130	74	65	53	61
<b>TG4-Z</b>	ZINCATA GALVANIZED	Mod. Cod.	TG4-Z1 1490301	TG4-Z2 1490302	TG4-Z3 1490303	TG4-Z4 1490304	TG4-Z5 1490305	TG4-Z6 1490306	TG4-Z11 1490311	TG4-Z12 1490312	TG4-Z13 1490313	TG4-Z14 1490314	
		€	154,00	177,00	186,00	225,00	256,00	312,00	389,00	502,00	652,00	796,00	
<b>TG4-P/K</b>	PREVERNICIATA (4) PRE-PAINTED	Mod. Cod.	TG4-P1 1490321	TG4-P2 1490322	TG4-P3 1490323	TG4-P4 1490324	TG4-P5 1490325	TG4-P6 1490326	TG4-P11 1490331	TG4-P12 1490332	TG4-P13 1490333	TG4-P14 1490334	
		€	169,00	195,00	205,00	248,00	283,00	344,00	429,00	554,00	718,00	878,00	
<b>Pannello chiuso/cieco - idoneo solo per la chiusura della bocca aspirazione aria - Closed/blank panel - Suitable to close of the air intake suction only</b>													
<b>TP1-Z</b>	ZINCATA GALVANIZED	Mod. Cod.	TP1-Z1 1490401	TP1-Z2 1490402	TP1-Z3 1490403	TP1-Z4 1490404	TP1-Z5 1490405	TP1-Z6 1490406	TP1-Z11 1490411	TP1-Z12 1490412	TP1-Z13 1490413	TP1-Z14 1490414	
		€	64,00	74,00	77,00	94,00	107,00	130,00	163,00	209,00	270,00	330,00	
<b>TP1-P</b>	PREVERNICIATA PRE-PAINTED	Mod. Cod.	TP1-P1 1490421	TP1-P2 1490422	TP1-P3 1490423	TP1-P4 1490424	TP1-P5 1490425	TP1-P6 1490426	TP1-P11 1490431	TP1-P12 1490432	TP1-P13 1490433	TP1-P14 1490434	
		€	80,00	93,00	97,00	117,00	134,00	163,00	203,00	260,00	338,00	414,00	
<b>TP1-K</b>	DOPIO PANNELLO DOUBLE PANEL	Mod. Cod.	TP1-K1 1490441	TP1-K2 1490442	TP1-K3 1490443	TP1-K4 1490444	TP1-K5 1490445	TP1-K6 1490446	TP1-K11 1490451	TP1-K12 1490452	TP1-K13 1490453	TP1-K14 1490454	
		€	125,00	144,00	150,00	184,00	208,00	254,00	317,00	408,00	529,00	647,00	
<b>Pannello con N°1 foro con dimensioni a richiesta - idoneo solo per la chiusura della bocca aspirazione aria - Uso: es. per installarci sopra una serranda "ST" - Panel with 1 hole with wished dimensions - Suitable to close of the air intake suction only - Use: ex. for the installation of an "ST" damper</b>													
<b>TP2-Z</b>	ZINCATA GALVANIZED	Mod. Cod.	TP2-Z1 1490501	TP2-Z2 1490502	TP2-Z3 1490503	TP2-Z4 1490504	TP2-Z5 1490505	TP2-Z6 1490506	TP2-Z11 1490511	TP2-Z12 1490512	TP2-Z13 1490513	TP2-Z14 1490514	
		€	80,00	93,00	97,00	118,00	134,00	164,00	204,00	263,00	340,00	416,00	
<b>TP2-P</b>	PREVERNICIATA PRE-PAINTED	Mod. Cod.	TP2-P1 1490521	TP2-P2 1490522	TP2-P3 1490523	TP2-P4 1490524	TP2-P5 1490525	TP2-P6 1490526	TP2-P11 1490531	TP2-P12 1490532	TP2-P13 1490533	TP2-P14 1490534	
		€	96,00	112,00	116,00	142,00	160,00	196,00	245,00	315,00	408,00	498,00	
<b>TP2-K</b>	DOPIO PANNELLO DOUBLE PANEL	Mod. Cod.	TP2-K1 1490541	TP2-K2 1490542	TP2-K3 1490543	TP2-K4 1490544	TP2-K5 1490545	TP2-K6 1490546	TP2-K11 1490551	TP2-K12 1490552	TP2-K13 1490553	TP2-K14 1490554	
		€	142,00	163,00	170,00	207,00	236,00	287,00	358,00	462,00	599,00	733,00	
<b>Sezione filtro aria canalizzabile + filtro aria piano, Grado filtrazione EU3 (EUROVENT 4/5). Filtro estraibile solo da un lato (DX = Destro = Standard) - Ductable air filter section + flat air filter, EU3 filtering level (EUROVENT 4/5). Filter removable from one side only (DX = Right = Standard)</b>													
Perdite di carico aria - Air pressure drop			Pa(l)	19	36	45	44	62	59	34	30	24	28
<b>TFP-Z</b>	ZINCATA GALVANIZED	Mod. Cod.	TFP-Z1 1490101	TFP-Z2 1490102	TFP-Z3 1490103	TFP-Z4 1490104	TFP-Z5 1490105	TFP-Z6 1490106	TFP-Z11 1490111	TFP-Z12 1490112	TFP-Z13 1490113	TFP-Z14 1490114	
		€	145,00	174,00	184,00	238,00	285,00	375,00	450,00	543,00	660,00	768,00	
<b>TFP-P</b>	PREVERNICIATA PRE-PAINTED	Mod. Cod.	TFP-P1 1490121	TFP-P2 1490122	TFP-P3 1490123	TFP-P4 1490124	TFP-P5 1490125	TFP-P6 1490126	TFP-P11 1490131	TFP-P12 1490132	TFP-P13 1490133	TFP-P14 1490134	
		€	174,00	208,00	220,00	284,00	337,00	440,00	527,00	633,00	766,00	888,00	
<b>TFP-K</b>	DOPIO PANNELLO DOUBLE PANEL	Mod. Cod.	TFP-K1 1490141	TFP-K2 1490142	TFP-K3 1490143	TFP-K4 1490144	TFP-K5 1490145	TFP-K6 1490146	TFP-K11 1490151	TFP-K12 1490152	TFP-K13 1490153	TFP-K14 1490154	
		€	257,00	305,00	323,00	412,00	485,00	627,00	746,00	887,00	1.065,00	1.227,00	
<b>Sezione filtro aria canalizzabile + filtro aria ondulato H=100mm ALTA EFFICIENZA, Grado filtrazione EU5 (EUROVENT 4/5). Filtro estraibile solo da un lato (DX = Destro = Standard) - Ductable air filter section + HIGH EFFICIENCY undulated air filter H=100mm, EU5 filtering level (EUROVENT 4/5). Filter removable from one side only (DX = Right = Standard)</b>													
Perdite di carico aria - Air pressure drop			Pa(l)	27	51	63	61	87	82	47	41	34	39
<b>TFO-Z</b>	ZINCATA GALVANIZED	Mod. Cod.	TFO-Z1 1490161	TFO-Z2 1490162	TFO-Z3 1490163	TFO-Z4 1490164	TFO-Z5 1490165	TFO-Z6 1490166	TFO-Z11 1490171	TFO-Z12 1490172	TFO-Z13 1490173	TFO-Z14 1490174	
		€	172,00	208,00	223,00	295,00	358,00	484,00	592,00	725,00	897,00	1.057,00	
<b>TFO-P</b>	PREVERNICIATA PRE-PAINTED	Mod. Cod.	TFO-P1 1490181	TFO-P2 1490182	TFO-P3 1490183	TFO-P4 1490184	TFO-P5 1490185	TFO-P6 1490186	TFO-P11 1490191	TFO-P12 1490192	TFO-P13 1490193	TFO-P14 1490194	
		€	200,00	243,00	259,00	340,00	410,00	549,00	668,00	815,00	1.003,00	1.177,00	
<b>TFO-K</b>	DOPIO PANNELLO DOUBLE PANEL	Mod. Cod.	TFO-K1 14901101	TFO-K2 14901102	TFO-K3 14901103	TFO-K4 14901104	TFO-K5 14901105	TFO-K6 14901106	TFO-K11 14901111	TFO-K12 14901112	TFO-K13 14901113	TFO-K14 14901114	
		€	284,00	339,00	362,00	468,00	558,00	736,00	887,00	1.069,00	1.302,00	1.516,00	

(1) Perdite di carico aria (Pa): riferite alla portata aria nominale max (vedi tabella "Dati Tecnici Nominali").

(2) Pannello semplicemente forato, adatto solo per unità installata all'interno (non possibile all'esterno).

(3) Pannello con griglia con caratteristiche anti-pioggia, adatto per unità installata sia all'interno, sia all'esterno.

(4) Accessorio non disponibile in doppio pannello "K": Per le unità "K" usare l'accessorio preverniciato "H".

• TG1-TG2-TG3-TG4-TP1-TP2: Accessori idonei solo per bocca aspirazione aria, solo versione 1.

• A richiesta accessorio analogo idoneo per qualsiasi altra versione (2...14), stesso prezzo.

• Accessori forniti montati o non montati (a richiesta) sull'unità.

(1) Air pressure drops (Pa): referred to nominal air flow max (see "Nominal Technical Data" table).

(2) Simple perforated panel, suitable only for indoor installation (outdoor installation not possible).

(3) Panel with water proof characteristics, suitable for both outdoor and indoor installation.

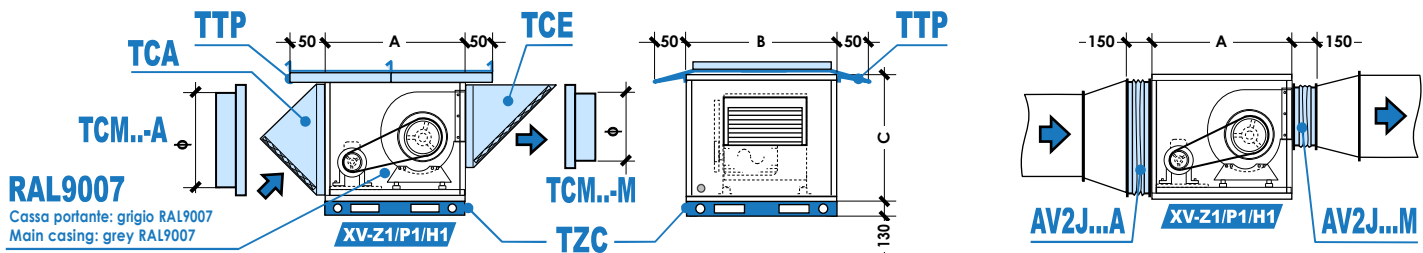
(4) Accessory not available in double skin "K": for "K" type units use pre-painted accessory "H" type.

• TG1-TG2-TG3-TG4-TP1-TP2: Accessories suitable for air intake suction only, version 1 only.

• On request similar accessory suitable for any other version (2...14), same price.

• Accessories supplied mounted or not mounted (on request) to the unit.





Compatibilità/y			XV 1	XV 2	XV 3	XV 4	XV 5	XV 6	XV 11	XV 12	XV 13	XV 14
Dimensioni Dimensions	versioni-versions <b>1-2-3-4</b>	A B x C	650 500 x 450	750 600 x 500	850 600 x 550	900 750 x 650	1.000 900 x 700	1.100 1100 x 850	1.450 1100x1100	1.500 1300x1200	1.600 1500x1350	1.950 1650x1500
	versioni-versions <b>11-12-13-14</b>	A B x C	700 500 x 450	800 600 x 500	950 600 x 550	1.000 750 x 600	1.100 900 x 700	1.200 1100 x 800	1.600 1100x950	1.700 1300x1050	1.800 1500x1150	2.150 1650x1250

**Cuffia aspirazione con rete antivolatile + filtro aria piano con grado filtrazione EU3 (EUROVENT 4/5) ; solo per bocca aspirazione aria (Es. per installazione unità all'esterno)**  
Air intake casing with bird-proof grill + flat air filter with EU3 filtering level (EUROVENT 4/5) ; only for air intake outlet (Ex. for unit external installation)

Perdite di carico aria - Air pressure drop			Pa(l)	35	65	81	79	112	106	61	54	44	50
<b>TCA-Z</b>	ZINCATA GALVANIZED	Mod. Cod.	TCA-Z1 14900601	TCA-Z2 14900602	TCA-Z3 14900603	TCA-Z4 14900604	TCA-Z5 14900605	TCA-Z6 14900606	TCA-Z11 14900631	TCA-Z12 14900632	TCA-Z13 14900633	TCA-Z14 14900634	
	€	135,00	165,00	184,00	225,00	266,00	334,00	428,00	496,00	615,00	805,00		
<b>TCA-P</b>	PREVERNICIATA PRE-PAINTED	Mod. Cod.	TCA-P1 14900621	TCA-P2 14900622	TCA-P3 14900623	TCA-P4 14900624	TCA-P5 14900625	TCA-P6 14900626	TCA-P11 14900631	TCA-P12 14900632	TCA-P13 14900633	TCA-P14 14900634	
	€	168,00	206,00	229,00	280,00	333,00	417,00	535,00	620,00	768,00	1.006,00		
<b>TCA-K</b>	DOPPIO PANNELLO DOUBLE PANEL	Mod. Cod.	TCA-K1 14900641	TCA-K2 14900642	TCA-K3 14900643	TCA-K4 14900644	TCA-K5 14900645	TCA-K6 14900646	TCA-K11 14900651	TCA-K12 14900652	TCA-K13 14900653	TCA-K14 14900654	
	€	264,00	323,00	358,00	439,00	520,00	653,00	838,00	970,00	1.204,00	1.576,00		

**Cuffia di espulsione con rete antivolatile, solo per bocca mand. aria (Es. per installazione all'esterno) - Outlet casing with bird-proof grill, only for air supply outlet (Ex. for external installation)**

Perdite di carico aria - Air pressure drop			Pa(l)	16	29	36	35	50	47	27	24	20	22
<b>TCE-Z</b>	ZINCATA GALVANIZED	Mod. Cod.	TCE-Z1 14900701	TCE-Z2 14900702	TCE-Z3 14900703	TCE-Z4 14900704	TCE-Z5 14900705	TCE-Z6 14900706	TCE-Z11 14900711	TCE-Z12 14900712	TCE-Z13 14900713	TCE-Z14 14900714	
	€	97,00	118,00	132,00	162,00	190,00	239,00	306,00	355,00	440,00	576,00		
<b>TCE-P</b>	PREVERNICIATA PRE-PAINTED	Mod. Cod.	TCE-P1 14900721	TCE-P2 14900722	TCE-P3 14900723	TCE-P4 14900724	TCE-P5 14900725	TCE-P6 14900726	TCE-P11 14900731	TCE-P12 14900732	TCE-P13 14900733	TCE-P14 14900734	
	€	122,00	148,00	164,00	202,00	238,00	298,00	383,00	444,00	549,00	719,00		
<b>TCE-K</b>	DOPPIO PANNELLO DOUBLE PANEL	Mod. Cod.	TCE-K1 14900741	TCE-K2 14900742	TCE-K3 14900743	TCE-K4 14900744	TCE-K5 14900745	TCE-K6 14900746	TCE-K11 14900751	TCE-K12 14900752	TCE-K13 14900753	TCE-K14 14900754	
	€	189,00	232,00	257,00	315,00	373,00	467,00	599,00	694,00	860,00	1.126,00		

**Pannello di chiusura bocca aspirazione con 1xØ attacco circolare (su richiesta Ø diversi, con sovrapprezzo) - Inlet section closing panel with 1xØ circular spigot (On request different Ø, with additional price)**

Perdite di carico aria - Air pressure drop			Pa(l)	16	30	38	36	52	50	28	25	20	22
<b>TCM-Z...A</b>	ZINCATA GALVANIZED	Mod. Cod.	TCM-Z1-A 14901121	TCM-Z2-A 14901122	TCM-Z3-A 14901123	TCM-Z4-A 14901124	TCM-Z5-A 14901125	TCM-Z6-A 14901126	TCM-Z11-A 14901131	TCM-Z12-A 14901132	TCM-Z13-A 14901133	TCM-Z14-A 14901134	
	€	157,00	174,00	182,00	213,00	247,00	296,00	355,00	433,00	529,00	624,00		
<b>TCM-P...A</b>	PREVERNICIATA (5) PRE-PAINTED	Mod. Cod.	TCM-P1-A 14901141	TCM-P2-A 14901142	TCM-P3-A 14901143	TCM-P4-A 14901144	TCM-P5-A 14901145	TCM-P6-A 14901146	TCM-P11-A 14901151	TCM-P12-A 14901152	TCM-P13-A 14901153	TCM-P14-A 14901154	
	€	162,00	188,00	197,00	236,00	255,00	309,00	368,00	458,00	572,00	668,00		

**Attacco circolare 1xØ per mandata aria (su richiesta Ø diversi, con sovrapprezzo) - 1xØ Circular spigot for Air supply (On request different Ø, with additional price)**

Perdite di carico aria - Air pressure drop			Pa(l)	23	43	54	52 <th>74</th> <th>71</th> <th>40</th> <th>35</th> <th>29</th> <th>33</th>	74	71	40	35	29	33
<b>TCM-Z...M</b>	ZINCATA GALVANIZED	Mod. Cod.	TCM-Z1-M 14901161	TCM-Z2-M 14901162	TCM-Z3-M 14901163	TCM-Z4-M 14901164	TCM-Z5-M 14901165	TCM-Z6-M 14901166	TCM-Z11-M 14901171	TCM-Z12-M 14901172	TCM-Z13-M 14901173	TCM-Z14-M 14901174	
	€	122,00	142,00	149,00	177,00	188,00	228,00	266,00	327,00	402,00	462,00		
<b>TCM-P...M</b>	PREVERNICIATA (5) PRE-PAINTED	Mod. Cod.	TCM-P1-M 14901181	TCM-P2-M 14901182	TCM-P3-M 14901183	TCM-P4-M 14901184	TCM-P5-M 14901185	TCM-P6-M 14901186	TCM-P11-M 14901191	TCM-P12-M 14901192	TCM-P13-M 14901193	TCM-P14-M 14901194	
	€	133,00	155,00	163,00	194,00	207,00	250,00	295,00	364,00	449,00	519,00		

**Giunto antivibrante + 2 Flange da canale da 20mm - Anti-vibration junction + 2 Duct flanges 20mm**

Perdite di carico aria - Air pressure drop			Pa(l)	<10	<10	<10	<10	<10	<10	<10	<10	<10	<10
<b>AV2J...A</b>	ZINCATA (6) GALVANIZED	Mod. Cod.	AV2J. 420x410A	AV2J. 520x460A	AV2J. 520x510A	AV2J. 670x610A	AV2J. 820x660A	AV2J. 1020x810A	AV2J. 1020x1020A	AV2J. 1220x120A	AV2J. 1420x1270A	AV2J. 1570x1420A	
	€	145,00	170,00	179,00	223,00	257,00	318,00	355,00	407,00	467,00	519,00		
<b>AV2J...M</b>	ZINCATA (6) GALVANIZED	Mod. Cod.	AV2J. 250x250M	AV2J. 350x350M	AV2J. 350x350M	AV2J. 400x400M	AV2J. 500x500M	AV2J. 600x600M	AV2J. 650x650M	AV2J. 750x750M	AV2J. 850x850M	AV2J. 900x900M	
	€	87,00	123,00	123,00	139,00	174,00	209,00	226,00	260,00	296,00	313,00		

**Tettuccio parapigioggia (2) + EXE: Esecuzione unità per installazione all'esterno (3) - Rain protection cover (2) + EXE: Execution of the unit for outdoor installation (3)**

<b>TTP-Z</b>	ZINCATA GALVANIZED	Mod. Cod.	TTP-Z1 14900801	TTP-Z2 14900802	TTP-Z3 14900803	TTP-Z4 14900804	TTP-Z5 14900805	TTP-Z6 14900806	TTP-Z11 14900811	TTP-Z12 14900812	TTP-Z13 14900813	TTP-Z14 14900814
	€	60,00	80,00	89,00	114,00	147,00	193,00	249,00	299,00	364,00	479,00	
<b>TTP-P/K</b>	PREVERNICIATA (5) PRE-PAINTED	Mod. Cod.	TTP-P1 14900821	TTP-P2 14900822	TTP-P3 14900823	TTP-P4 14900824	TTP-P5 14900825	TTP-P6 14900826	TTP-P11 14900831	TTP-P12 14900832	TTP-P13 14900833	TTP-P14 14900834
	€	76,00	100,00	112,00	143,00	184,00	240,00	310,00	374,00	454,00	599,00	

**Basamento di appoggio di tipo continuo, realizzato in profilati di acciaio zincato di forte spessore su cui sono ricavati dei fori passanti per la movimentazione**  
Support base continuous type, made of galvanized steel sheet with big thickness, on which there are suitably positioned holes for the handling of the unit

<b>TZC-Z/P/K</b>	ZINCATA (6) GALVANIZED	Mod. Cod.	TZC-Z1 14900901	TZC-Z2 14900902	TZC-Z3 14900903	TZC-Z4 14900904	TZC-Z5 14900905	TZC-Z6 14900906	TZC-Z11 14900911	TZC-Z12 14900912	TZC-Z13 14900913	TZC-Z14 14900914
	€	97,00	118,00	132,00	162,00	190,00	239,00	306,00	355,00	440,00	576,00	

**ESECUZIONI SPECIALI - SPECIAL EXECUTIONS**

**(4) Esecuzione cassa copertura in lamiera preverniciata grigio RAL9007 (in alternativa allo standard bianco RAL9002) - Solo per versioni "P"- "K"**  
Main casing execution made of pre-painted steel grey RAL9007 (as alternative to standard white RAL9002) - Only for "P"- "K" versions

Compatibilità/y:			Mod.	RAL9007 x XV1 14900921	RAL9007 x XV2 14900922	RAL9007 x XV3 14900923	RAL9007 x XV4 14900924	RAL9007 x XV5 14900925	RAL9007 x XV6 14900926	RAL9007 x XV11 14900931	RAL9007 x XV12 14900932	RAL9007 x XV13 14900933	RAL9007 x XV14 14900934
Unità-Unit "XV-P"; "XV-K"			Cod.	€	40,00	42,00	44,00	46,00	47,00	49,00	52,00	53,00	58,00

- (1) Perdite di carico aria (Pa): riferite alla portata aria nominale max (vedi tabella "Dati Tecnici Nominali").
- (2) Il tettuccio parapigioggia viene fornito a seconda delle dimensioni in un solo pezzo o in più moduli accoppiati. Sporgenza di 50mm su tutti i 4 lati.
- (3) Esecuzione unità per installazione all'esterno: Unità fornita senza prefrangi e senza fori inutilizzati + Siliconatura dei bordi dei pannelli superiori e siliconatura di eventuali fori non utilizzati + Viti superiori fissate con rondella in PVC a tenuta o proffette con silicone
- (4) L'esecuzione speciale si intende estesa all'intera unità, comprensiva di tutti gli accessori come richiesto da ordine (se richiesta variante RAL9007, l'intera unità+accessori verranno forniti di colore grigio RAL9007).
- (5) Accessorio non disponibile in doppio pannello "K"; Per le unità "K" usare l'accessorio preverniciato "P".
- (6) Accessorio non disponibile in versione "P" e "K"; Per le unità "P" e "K" usare l'accessorio zincato "Z".

• TCA-TCE-AV21...-TTP-TZC: Accessori idonei solo per versione 1. A richiesta accessorio analogo idoneo per qualsiasi altra versione (2...14), stesso prezzo. TCA-K e TCE-K: Disponibili (e consigliate) cuffie realizzate in Singolo pannello preverniciato (P) ma compatibili per unità XV nella versione K, stesso prezzo del TCA-P e TCE-P.

• AV21...A ("A" finale = per bocca aspirazione) → Sezione giunto antivibrante + Sezione bocca aspirazione XV.

• AV21...M ("M" finale = per bocca mandata) → Sezione giunto antivibrante + Sezione bocca mandata ventilatore. Nota: AV21...M cambiano a seconda della motoriz. scelta; Verificare dimensioni di volta in volta.

• A richiesta Giunti AV21... di dimensioni diverse a seconda delle proprie esigenze impiantistiche (prezzo diverso, in accordo alla sez. AIR).

• Accessori forniti montati o non montati (a richiesta) sull'unità.

(1) Air pressure drops (Pa): referred to nominal air flow max (see "Nominal Technical Data") table.

(2) The rain protection cover is provided in one or more coupled parts, depending on the size. Overhang of 50mm on all 4 sides.

(3) Execution of the unit for outdoor installation: Unit supplied without knockouts and without unused holes + Upper panels' edges and possible unused holes protected by silicon + Upper screws fixed with PVC sealing washers or silicon protected.

(4) The special execution is referring to the complete unit, including all according to the order accessories (in case of RAL9007 variant, all unit + accessories will be supplied in grey RAL9007 colour).

(5) Accessory not available in double skin "K"; for "K" type units use pre-painted accessory "P" type.

(6) Accessory not available in "H" and "K" version; for "H" and "K" versions use galvanized accessory "Z".

• TCA-TCE-AV21...-TTP-TZC: Accessories suitable for version 1 only. On request similar accessory suitable for any other version (2...14), same price. TCA-K and TCE-K: Available (and recommended) casing made of single pre-painted panel (P) but compatible with XV units in K version, same price of TCA-P and TCE-P.

• AV21...A ("A" final = for air intake suction) → Anti-vibration junction section + Section of the XV air intake suction.

• AV21...M ("M" final = for air supply outlet) → Anti-vibration junction section + Section of the fan air supply outlet. Note: AV21...M change depending of the selected motorization; Check dimensions order by order.

• On request AV21... Junctions of different dimensions according to your system requirements (different price, according to AIR section).

• Accessories supplied mounted or not mounted (on request) on the unit.





**CASSONETTI VENTILANTI CON VENTILATORE DIRETTAMENTE ACCOPPIATO AL MOTORE ELETTRICO AC~230V MONOFASE & EC~230V BRUSHLESS**

Per i **CASSONETTI VENTILANTI** con motore AC & EC 230Vac-1Ph-50/60Hz direttamente accoppiato al ventilatore (adatti per immissione od espulsione aria in ambienti civili/commerciali/Industriali), riferirsi alle sezioni ventilanti delle differenti unità esposte nel presente catalogo: sono veri e propri cassonetti ventilanti a sviluppo orizzontale, disponibili in vasta gamma di modelli e versioni. Inoltre tutti gli accessori e sezioni addizionali dell'unità principale sono compatibili con la sezione ventilante (= cassonetto ventilante), ... e questo è un grande vantaggio!!  
Nota: Sezioni Ventilanti Standard con morsetteria MRS1 compresa.

**Sezioni ventilanti mod. RV + RVE**

- Portata aria: 300-1.900 m<sup>3</sup>/h
- Pressione statica max: 75 Pa
- Spessore: 215mm (Rif. semplice pannello)
- Gamma: 12 taglie AC + EC + AC-P + ...
- Vedi unità serie FX-Z/P/K

**Sezioni ventilanti mod. SV + SVE**

- Portata aria: 1.200-3.600 m<sup>3</sup>/h
- Pressione statica max: 100 Pa
- Spessore: 250mm (Rif. semplice pannello)
- Gamma: 6 taglie AC + 6 taglie EC
- Vedi unità serie UTX

**Sezioni ventilanti mod. MV + MVE**

- Portata aria: 1.400-4.500 m<sup>3</sup>/h
- Pressione statica max: 150 Pa
- Spessore: 275mm (Rif. semplice pannello)
- Gamma: 6 taglie AC + 6 taglie EC
- Vedi unità serie UTY

**Sezioni ventilanti mod. PV + PVE + PVT**

- Portata aria: 1.500-12.000 m<sup>3</sup>/h
- Pressione statica max: 200-500 Pa
- Spessore: 380-600mm (Rif. semplice pannello)
- Gamma: 11 taglie AC + 11 taglie EC + 11 AC~400V
- Vedi unità serie UTA

**VENTILATING BOXES WITH FAN DIRECTLY COUPLED TO THE SINGLE PHASE AC~230V ELECTRIC MOTOR & EC~230V BRUSHLESS**

For the **VENTILATING BOXES** with AC & EC 230Vac-1Ph-50/60Hz motor directly coupled with the fan (suitable for air supplying or air extracting for civil/commercial/industrial sites), please refer to the fan sections of the different units showed in this catalogue: they are real ventilating boxes with horizontally developed, available in a wide range of models and versions. Furthermore all accessories and additional sections of main unit are compatible with the ventilating section (= ventilating box), ... and this is a big advantage!!  
Note: Standard Ventilating Boxes with MRS1 terminal board included.

**Ventilating boxes mod. RV + RVE**

- Air flow: 300-1.900 m<sup>3</sup>/h
- Ext. static pressure max: 75 Pa
- Depth: 215mm (Ref. single skin panel)
- Range: 12 sizes AC + EC + AC-P + ...
- See units series FX-Z/P/K

**Ventilating boxes mod. SV + SVE**

- Air flow: 1.200-3.600 m<sup>3</sup>/h
- Ext. static pressure max: 100 Pa
- Depth: 250mm (Ref. single skin panel)
- Range: 6 AC sizes + 6 EC sizes
- See units series UTX

**Ventilating boxes mod. MV + MVE**

- Air flow: 1.400-4.500 m<sup>3</sup>/h
- Ext. static pressure max: 150 Pa
- Depth: 275mm (Ref. single skin panel)
- Range: 6 AC sizes + 6 EC sizes
- See units series UTY

**Ventilating boxes mod. PV + PVE + PVT**

- Air flow: 1.500-12.000 m<sup>3</sup>/h
- Ext. static pressure max: 200-500 Pa
- Depth: 380-600mm (Ref. single skin panel)
- Range: 11 AC sizes + 11 EC sizes + 11 AC~400V
- See units series UTA



Queste unità sono realizzate con SSTEchnology®: tecnologia con pannelli autoportanti (self-supporting panels), isolati, NO telaino - NO ponti termici.

These units are realised with SSTEchnology®: Technology with self-supporting panels, insulated, NO frame - NO thermal bridges.

Casce di copertura disponibili Available main casings	
<b>Z</b>	ZINCATO GALVANIZED
<b>P</b>	PREVERNICIATO PRE-PAINTED
<b>K</b>	DOPIO PANNELLO DOUBLE SKIN PANEL

Rif. "serie FX, FXE (Z/P/K)": ▪ Qa= 300-1.900 m <sup>3</sup> /h ▪ ESP.max= 75 Pa	Rif. "serie UTX, UTXE": ▪ Qa= 1.200-3.600 m <sup>3</sup> /h ▪ ESP.max= 100 Pa	Rif. "serie UTY, UTYE": ▪ Qa= 1.400-4.500 m <sup>3</sup> /h ▪ ESP.max= 150 Pa	Rif. "serie UTA, UTAE, UTAT": ▪ Qa= 1.500-12.000 m <sup>3</sup> /h ▪ ESP.max= 200-500 Pa
<b>RV</b> 230V AC TRADIZIONALE	<b>SV</b> 230V AC TRADIZIONALE	<b>MV</b> 230V AC TRADIZIONALE	<b>PV</b> 230V AC TRADIZIONALE
TRADIZIONALE, con motore AC~230V monofase (asincrono), 6-Velocità TRADITIONAL, with motor AC~230V single-phase (asynchronous), 6-Speed	TRADIZIONALE, con motore AC~230V monofase (asincrono), 3-Velocità TRADITIONAL, with motor AC~230V single-phase (asynchronous), 3-Speed	TRADIZIONALE, con motore AC~230V monofase (asincrono), 3-Velocità TRADITIONAL, with motor AC~230V single-phase (asynchronous), 3-Speed	TRADIZIONALE, con motore AC~230V monofase (asincrono), 3-Velocità TRADITIONAL, with motor AC~230V single-phase (asynchronous), 3-Speed
<b>RVE</b> 230V EC Brushless	<b>SVE</b> 230V EC Brushless	<b>MVE</b> 230V EC Brushless	<b>PVE</b> 230V EC Brushless
BRUSHLESS ALTA EFFICIENZA, HEE, motore EC~230V Brushless (modulante) BRUSHLESS HIGH EFFICIENCY, HEE, motor EC~230V Brushless (modulating)	BRUSHLESS ALTA EFFICIENZA, HEE, motore EC~230V Brushless (modulante) BRUSHLESS HIGH EFFICIENCY, HEE, motor EC~230V Brushless (modulating)	BRUSHLESS ALTA EFFICIENZA, HEE, motore EC~230V Brushless (modulante) BRUSHLESS HIGH EFFICIENCY, HEE, motor EC~230V Brushless (modulating)	BRUSHLESS ALTA EFFICIENZA, HEE, motore EC~230V Brushless (modulante) BRUSHLESS HIGH EFFICIENCY, HEE, motor EC~230V Brushless (modulating)
\	\	\	<b>PVT</b> 400V AC ON-OFF
			TRADIZIONALE, con motore AC~400V Trifase (asincrono), 1-Velocità - TRADITIONAL, with motor AC~400V Three-phase (asynchronous), 1-Speed





**FX**

Ventilconvettori  
Fan-coil units



**XU**

Cassonetti Ventilanti  
Ventilating Boxes



**FCA**

Cassette ad acqua  
Water cassette units



**XA**

Barriere Aria  
Air Barriers



**FW-F**

Ventilconvettori Wall  
Wall Fan-coil units



**XD**

Destratificatori  
Destratificators



**UTX**

Canalizzabili Piatte/Ribassate  
Terminal units Slim/Reduced



**MOTORIZ**

Motorizzazioni  
Motorizations



**UTY**

Canalizzabili Piatte/Medie  
Terminal units Slim/Medium



**ELECTR**

Dispositivi elettrici & Quadri elettrici  
Electrical devices & Electric boards



**UTA**

Unità canalizzabili Medie  
Medium terminal units



**REG**

Regolazione & Comandi remoti  
Regulation & Remote controls



**UTH**

Termoventilanti Big  
Big Thermo-Ventilating units



**WATER**

Dispositivi ed Accessori lato idraulico  
Water side devices and accessories



**GH**

Moduli Energetici &  
Generatori aria calda a basamento  
Energy modules &  
Floor standing air heaters



**AIR**

Serrande aria & Dispositivi aeraulici  
Air dampers & Aeraulic devices



**XT**

Aerothermi  
Aerotherms



**APPENDIX**

Tablelle conformità Regolamento UE  
Tables conformity Regulation EU







AL-06/2021-120260



**ACTIONCLIMA S.r.l.**  
31030 BIBAN FRAZIONE DI CARBONERA - TREVISO (ITALY) - Via Biban, 54  
Tel. (+39) 0422-699923 - Fax (+39) 0422-445768 - info@actionclima.it

[www.actionclima.it](http://www.actionclima.it)