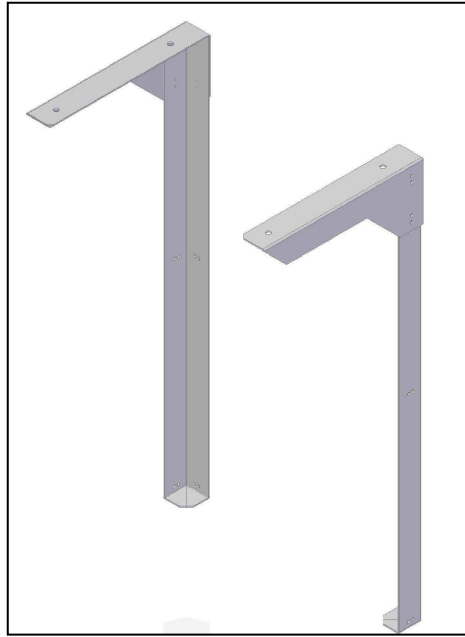


COMPONENTI FORNITI

1	n°2 Staffe in lamiera zincata
\	Imballo dell'accessorio e la presente Istruzione di montaggio

SUPPLIED ITEMS

1	n°2 brackets made galvanized steel
\	Package of the accessory with the present Installation instruction

**DESCRIZIONE**

n°2 staffe FISSE in lamiera zincata per installazione/fissaggio a soffitto dell'unità verticale (Proiez. aria orizzontale), con fori superiori per fissaggio tasselli (tasselli non forniti).

DESCRIPTION

n°2 galvanized steel FIXED brackets to install/fix the unit on the roof in vertical position (Horizontal air throw), with upper holes for fixing screws (fixing screws not supplied)

Questo foglio istruzioni è parte integrante del libretto dell'unità sulla quale viene installato l'accessorio. A tale documento si rimanda per le AVVERTENZE GENERALI. L'installazione deve essere effettuata da personale qualificato.

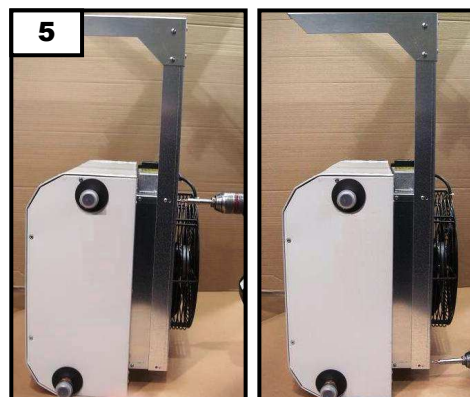
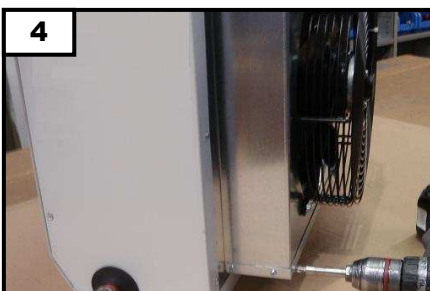
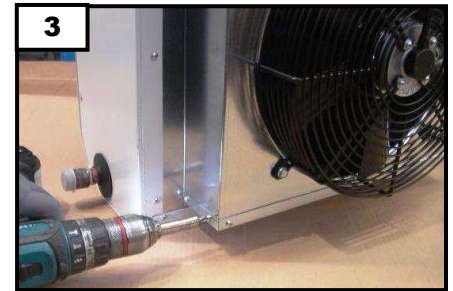
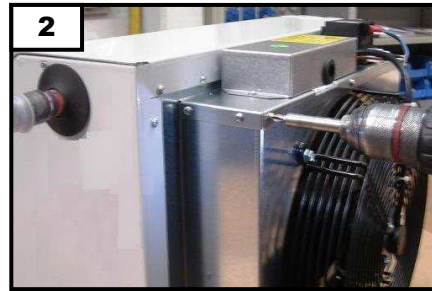
Hereby instruction sheet is an integral part of the unit's manual on which the accessory is installed. Please refer to hereby manual for GENERAL RECOMMENDATIONS. The installation must be performed by qualified personnel.

INSTALLAZIONE

1..4	Svitare su entrambi i lati le viti come nella sequenza di foto: 1-2 viti parte superiore; 3-4; viti parte inferiore della unità
5	Appoggiare le staffe e fissarle utilizzando le viti tolte precedentemente ripercorrendo i passaggi 1-4 al contrario.

INSTALLATION

1..4	Unscrew the screws on both sides as shown in the sequence of photos: 1-2 screws on upper side; 3-4 screws on lower side of the unit
2	Put the brackets and secure them using the screws previously removed by repeating steps 1-4 in reverse.

**RISULTATO FINALE - FINAL RESULT**

Qualora non sia disponibile lo schema elettrico necessario per uno specifico impianto (o per un particolare sistema di regolazione), ricordiamo che siamo sempre disponibili a realizzare ulteriori nuovi schemi elettrici in accordo alle esigenze e richieste dei nostri clienti. Per ulteriori informazioni rivolgersi al nostro ufficio tecnico che rimane a disposizione per qualsiasi chiarimento e per la progettazione di soluzioni personalizzate.

May a wiring diagram for a specific installation not be available in the present listing (or for a special particular need), we would like to remind you that it can be realised according with your special needs. For further information make reference to our Technical department, which is available for explanations and for the design of customised solutions.