

COMPONENTI FORNITI

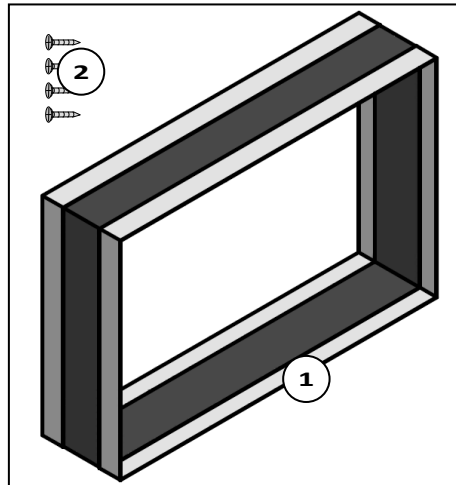
1	n°1 Giunto antivibrante
2	n°x* Viti autoforanti (o similari)
\	Imballo dell'accessorio e la presente Istruzione di montaggio

* Vedi tabella

SUPPLIED ITEMS

1	n°1 Anti-vibration junction
2	n°x* Self-drilling screws (or similar)
\	Packaging of the accessory and hereby Assembly instruction

* See table



Taglia	1..	2..	3..	4..	5..	6..	12..	13..	14..	15..	16..
Viti autoforanti $\Phi 3,9 \times 13$	*x= 8	10	10	10	14	14	14	16	14	18	18

DESCRIZIONE

Giunto antivibrante (semplice, senza flange canale).

DESCRIPTION

Anti-vibration junction (simple, without duct flanges).

Questo foglio istruzioni è parte integrante del libretto dell'unità sulla quale viene installato l'accessorio.
 A tale documento si rimanda per le AVVERTENZE GENERALI.
 L'installazione deve essere effettuata da personale qualificato.

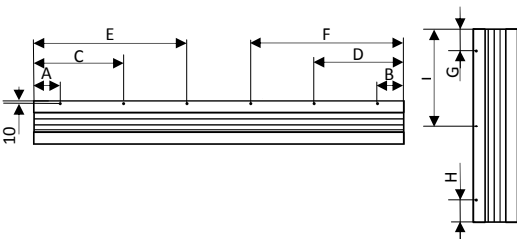
Hereby instruction sheet is an integral part of the unit's manual on which the accessory is installed.
 Please refer to hereby manual for GENERAL RECOMMENDATIONS.
 The installation must be performed by qualified personnel.

INSTALLAZIONE

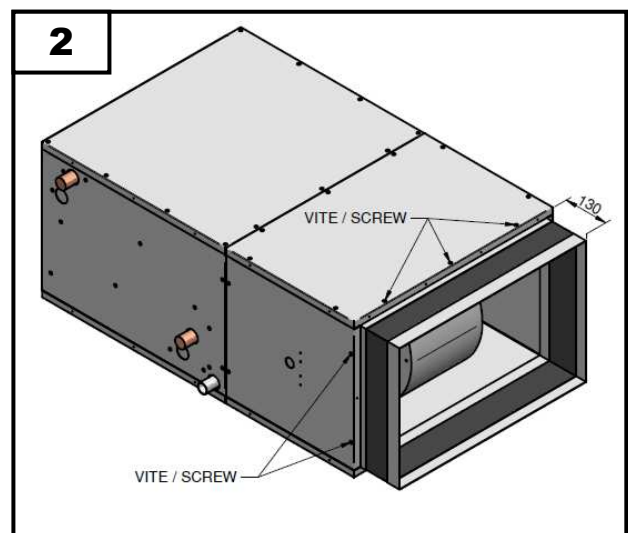
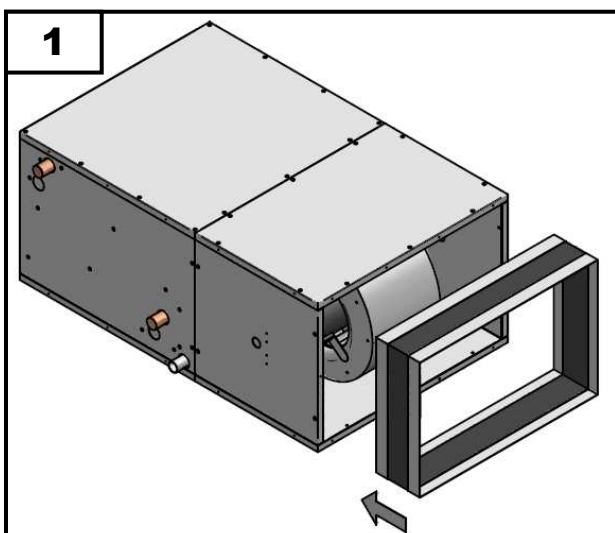
1	Inserire il giunto all'interno della bocca di aspirazione per 20 mm (nel verso della freccia).
2	Fissare la sezione all'unità utilizzando le viti in dotazione.

INSTALLATION

1	Insert the joint inside the air supply intake for 20 mm (in the direction of the arrow).
2	Fix the section to the unit using the provided screws



Taglia	1..	2..	3..	4..	5..	6..	12..	13..	14..	15..	16..
A	mm	90	90	90	90	95	95	75	105	75	105
B	mm	90	90	90	90	95	95	75	105	75	105
C	mm	\	305	355	355	325	375	315	325	365	385
D	mm	\	\	\	\	325	375	315	325	365	385
E	mm	\	\	\	\	555	655	555	545	655	665
F	mm	\	\	\	\	\	\	\	545	\	665
G	mm	60	75	75	95	95	95	75	75	95	60
H	mm	60	75	75	95	95	95	75	75	95	60
I	mm	\	\	\	\	\	\	\	\	\	280



Per ulteriori informazioni rivolgersi al nostro ufficio tecnico che rimane a disposizione per qualsiasi chiarimento e per la progettazione di soluzioni personalizzate.

For further information make reference to our Technical department, which is available for explanations and for the design of customised solutions.