

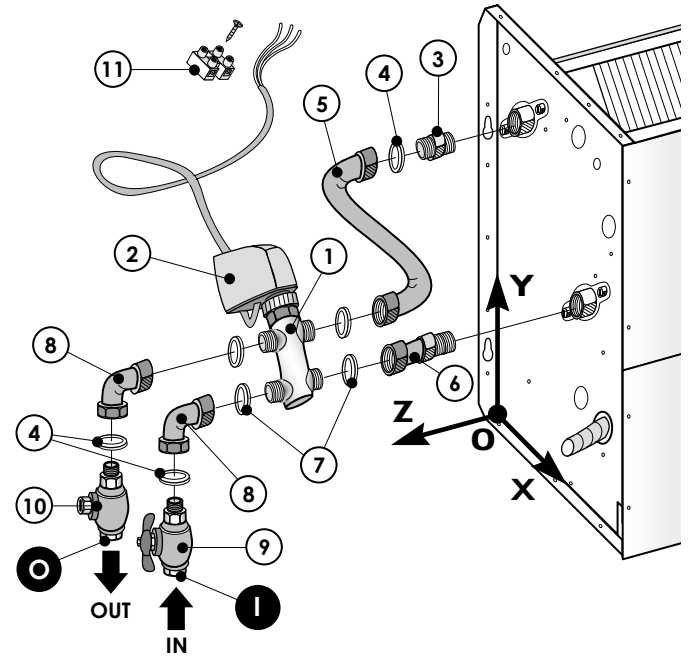
COMPONENTI FORNITI

- N° 1 valvola a 3 vie con 4 attacchi (3/4" M - 3/4" M)
- N° 1 servocomando (rif. al mod. di valvola ordinata, on/off, modulante, ecc.)
- N° 1 Nipples filettato (1/2" M - 1/2" M)
- N° 3 guarnizione (1/2")
- N° 1 Tubo rame ad "S", φ 14 mm (1/2" F - 3/4" F)
- N° 1 Tubo rame dritto, φ 14 mm (1/2" M - 3/4" F)
- N° 4 guarnizioni (3/4")
- N° 2 tubi rame 90°, φ 14 mm (1/2" F - 3/4" F)
- N° 1 Valvola a sfera (1/2" M - 1/2" F)
- N° 1 Detentore (1/2" M - 1/2" F)
- N° 2 morsetti "Mammut" + 1 vite
- Imballo dell'accessorio e la presente Istruzione di montaggio

SUPPLIED ITEMS

- N° 1 3-way valve with 4 connections (3/4" M - 3/4" M)
- N° 1 actuator (refer to the mod. valve ordered, on/off, modulating, etc.)
- N° 1 Thread nipple (1/2" M - 1/2" M)
- N° 3 Sealing (1/2")
- N° 1 "S" copper pipe, φ 14 mm (1/2" F - 3/4" F)
- N° 1 straight copper pipe, φ 14 mm (1/2" M - 3/4" F)
- N° 4 Sealings (3/4")
- N° 2 90° copper pipes, φ 14 mm (1/2" F - 3/4" F)
- N° 1 Shut-off (ball) valve (1/2" M - 1/2" F)
- N° 1 Balancing valve (1/2" M - 1/2" F)
- N° 2 "Mammoth" terminals + 1 screw
- Packaging of the accessory and hereby Assembly instruction

(*)	M	Attacchi idraulici Gas Maschio Male Gas Water Connections
	F	Attacchi idraulici Gas Femmina Female Gas Water Connections
Pressione di esercizio - Working pressure		
MAX 15 BAR		



**POSIZIONE ATTACCHI IDRAULICI (AD INSTALLAZIONE ULTIMATA)
WATER CONNECTIONS POSITION (WHEN THE INSTALLATION IS FINISHED)**

Riferimento - Reference		ⓘ = IN	⓪ = OUT
X	mm	155	105
Y	mm	150	160
Z	mm	120	120
Attacchi - Connections	φ (*)	1/2" F	1/2" F
Perdita di carico valvola Valve pressure drop	Kvs	14,6 + 2,5 + 2,5	

Questo foglio istruzioni è parte integrante del libretto dell'unità sulla quale viene installato l'accessorio. A tale documento si rimanda per le AVVERTENZE GENERALI.

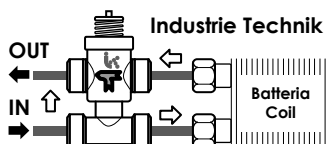
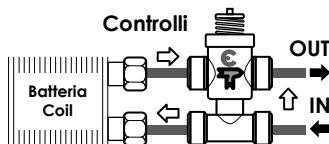
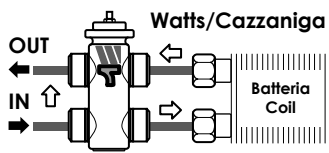
Hereby instruction sheet is an integral part of the unit's manual on which the accessory is installed. Please refer to hereby manual for GENERAL RECOMMENDATIONS.

NOTA: A fine lavori, collegare i cavi elettrici della valvola come indicato nello schema elettrico dello specifico pannello comando installato (riferirsi alle istruzioni e schemi elettrici del pannello comando).

NOTE: When the work is finished, connect the valve electrical wires as indicated on wiring diagram of the specific installed control panel (please refer to instructions and electrical diagrams of the control panel).

Qualora non sia disponibile lo schema elettrico necessario per uno specifico impianto (o per un particolare sistema di regolazione), ricordiamo che siamo sempre disponibili a realizzare ulteriori nuovi schemi elettrici in accordo alle esigenze e richieste dei nostri clienti. Per ulteriori informazioni rivolgersi al nostro ufficio tecnico che rimane a disposizione per qualsiasi chiarimento e per la progettazione di soluzioni personalizzate.

May a wiring diagram for a specific installation not be available in the present listing (or for a special particular need), we would like to remind you that it can be realised according with your special needs. For further information make reference to our Technical department, which is available for explanations and for the design of customised solutions.



RISULTATO FINALE
Valvola 3-Vie + Kit tubi rame + 1 Valvola a sfera + 1 Detentore su batteria principale

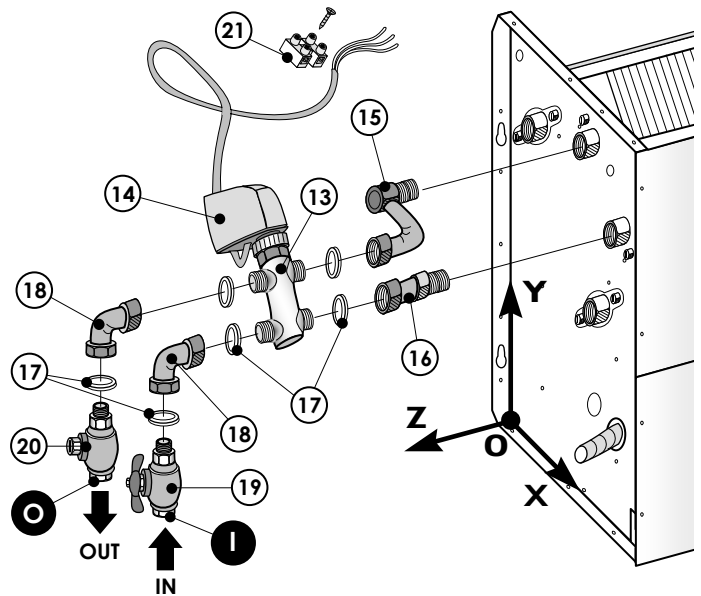
FINAL RESULT
3-Way valve + Copper pipes Kit + 1 Shut-off (ball) valve + 1 Balancing valve on the main coil

COMPONENTI FORNITI

- 13. N° 1 valvola a 3 vie con 4 attacchi (1/2" M - 1/2" M)
- 14. N° 1 servocomando (rif. al mod. di valvola ordinata, on/off, modul., ecc.)
- 15. N° 1 Tubo rame speciale, ϕ 14 mm (1/2" F - 1/2" M)
- 16. N° 1 Tubo rame dritto, ϕ 14 mm (1/2" F - 1/2" M)
- 17. N° 6 guarnizioni (1/2")
- 18. N° 2 tubi rame 90°, ϕ 14 mm (1/2" F - 1/2" F)
- 19. N° 1 Valvola a sfera (1/2" M - 1/2" F)
- 20. N° 1 Detentore (1/2" M - 1/2" F)
- 21. N° 2 morsetti "Mamut" + 1 vite
- 22. Imballo dell'accessorio e la presente Istruzione di montaggio

SUPPLIED ITEMS

- 13. N° 1 3-way valve with 4 connections (1/2" M - 1/2" M)
- 14. N° 1 actuator (refer to the mod. valve ordered, on/off, modulating, etc.)
- 15. N° 1 special copper pipe, ϕ 14 mm (1/2" F - 1/2" M)
- 16. N° 1 straight copper pipe, ϕ 14 mm (1/2" F - 1/2" M)
- 17. N° 6 Sealings (1/2")
- 18. N° 2 90° copper pipes, ϕ 14 mm (1/2" F - 1/2" F)
- 19. N° 1 Shut-off (ball) valve (1/2" M - 1/2" F)
- 20. N° 1 Balancing valve (1/2" M - 1/2" F)
- 21. N° 2 "Mammoth" terminals + 1 screw
- 22. Packaging of the accessory and hereby Assembly instruction



**POSIZIONE ATTACCHI IDRAULICI (AD INSTALLAZIONE ULTIMATA)
WATER CONNECTIONS POSITION (WHEN THE INSTALLATION IS FINISHED)**

(*)	M	Attacchi idraulici Gas Maschio Male Gas Water Connections
	F	Attacchi idraulici Gas Femmina Female Gas Water Connections
Pressione di esercizio - Working pressure		
MAX 15 BAR		

Riferimento - Reference		I = IN	O = OUT
X	mm	175	135
Y	mm	225	235
Z	mm	135	135
Attacchi - Connections	ϕ (*)	1/2" F	1/2" F
Perdita di carico valvola Valve pressure drop	Kvs	14,6 + 1,7 + 2,5	

Questo foglio istruzioni è parte integrante del libretto dell'unità sulla quale viene installato l'accessorio. A tale documento si rimanda per le AVVERTENZE GENERALI.

Hereby instruction sheet is an integral part of the unit's manual on which the accessory is installed. Please refer to hereby manual for GENERAL RECOMMENDATIONS.

NOTA: A fine lavori, collegare i cavi elettrici della valvola come indicato nello schema elettrico dello specifico pannello comando installato (riferirsi alle istruzioni e schemi elettrici del pannello comando).

NOTE: When the work is finished, connect the valve electrical wires as indicated on wiring diagram of the specific installed control panel (please refer to instructions and electrical diagrams of the control panel).

Qualora non sia disponibile lo schema elettrico necessario per uno specifico impianto (o per un particolare sistema di regolazione), ricordiamo che siamo sempre disponibili a realizzare ulteriori nuovi schemi elettrici in accordo alle esigenze e richieste dei nostri clienti. Per ulteriori informazioni rivolgersi al nostro ufficio tecnico che rimane a disposizione per qualsiasi chiarimento e per la progettazione di soluzioni personalizzate.

May a wiring diagram for a specific installation not be available in the present listing (or for a special particular need), we would like to remind you that it can be realised according with your special needs. For further information make reference to our Technical department, which is available for explanations and for the design of customised solutions.

RISULTATO FINALE

Valvola 3-Vie + Kit tubi rame + 1 Valvola a sfera
+ 1 Detentore su batteria principale
+
Valvola 3-Vie + Kit tubi rame + 1 Valvola a sfera
+ 1 Detentore su batteria addizionale 1R

FINAL RESULT

3-Way valve + Copper pipes Kit + 1 Shut-off (ball)
valve + 1 Balancing valve on the main coil
+
3-Way valve + Copper pipes Kit + 1 Shut-off (ball)
valve + 1 Balancing valve on the 1R additional coil