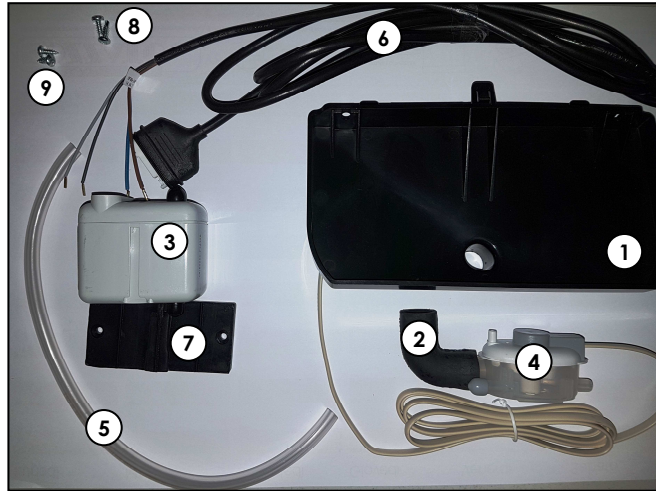


COMPONENTI FORNITI

1	1 BRV (bacinella ausiliaria per fan-coil verticale)
2	1 Curva 90° in gomma
3	1 Pompa Sauermann mod. SI-27 (UN-23; ex SI3080; ex SI3100)
4	1 Galleggiante per pompa condensa
5	1 Tubo plastica trasparente (L circa 35 cm) per pompa condensa
6	1 Cavo per pompa condensa
7	1 Supporto antivibrante in gomma per pompa condensa
8	2 Viti autoforanti 3,9x13 (o similari)
9	2 Viti autofilettanti senza punta 3,9x9,5 (o similari)
\	Imballo dell'accessorio e la presente Istruzione di montaggio

SUPPLIED ITEMS

1	1 BRV (auxiliary drain pan for vertical fan-coil)
2	1 90° curve made of rubber
3	1 Pump Sauermann mod. SI-27 (UN-23; ex SI3080; ex SI3100)
4	1 Float for condensate pump
5	1 Clear plastic tube (around L 35 cm) for condensate pump
6	1 Cable for condensate pump
7	1 Anti-vibration rubber support for condensate pump
8	2 Self-tapping screws 3,9x13 (or similar)
9	2 Self-tapping screws panhead 3,9x9,5 (or similar)
\	Packaging of the accessory and hereby Assembly instruction

**DESCRIZIONE**

Pompa condensa provvista di contatto allarme 8A (250V) + Bacinella ausiliaria raccoglicondensa in materiale plastico.
Adatta per raccogliere la condensa della valvola 2 e/o 3 vie.

DESCRIPTION

Condensate pump provided with 8A (250V) alarm contact + Auxiliary drain pan made of plastic material.
Suitable to collect 2 and/or 3 way valve condensate.

Questo foglio istruzioni è parte integrante del libretto dell'unità sulla quale viene installato l'accessorio.

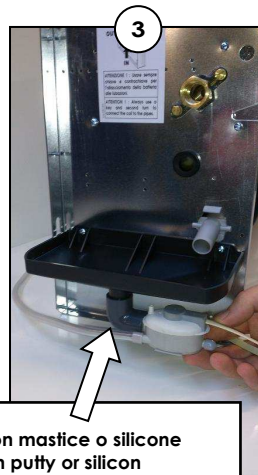
A tale documento si rimanda per le AVVERTENZE GENERALI.

Hereby instruction sheet is an integral part of the unit's manual on which the accessory is installed.

Please refer to hereby manual for GENERAL RECOMMENDATIONS.

INSTALLAZIONE**INSTALLATION**

Nota: sigillare/fissare con mastice o silicone
Note: seal/lock with putty or silicon





ATTENZIONE ! Infine, eseguire il collegamento elettrico in accordo alle istruzioni del regolatore utilizzato (riferirsi al manuale del regolatore).

ATTENTION ! Finally, make the electrical connections according to the instructions of the controller used (please referred to manual of the controller).

RISULTATO FINALE - FINAL RESULT



ATTENZIONE ! (Obbligatorio solo per le unità verticali):
Predisporre i cavi elettrici sul lato opposto degli attacchi idraulici definitivi.
NOTA: A fine lavori, collegare i cavi elettrici della valvola come indicato nello schema elettrico dello specifico pannello comando installato (riferirsi alle istruzioni e schemi elettrici del pannello comando).

ATTENTION ! (Compulsory for vertical units only):
Place the electric cables on the opposite side to that of the definitive hydraulic connections.

NOTE: When the work is finished, connect the valve electrical wires as indicated on wiring diagram of the specific installed control panel (please refer to instructions and electrical diagrams of the control panel).

Qualora non sia disponibile lo schema elettrico necessario per uno specifico impianto (o per un particolare sistema di regolazione), ricordiamo che siamo sempre disponibili a realizzare ulteriori nuovi schemi elettrici in accordo alle esigenze e richieste dei nostri clienti.
Per ulteriori informazioni rivolgersi al nostro ufficio tecnico che rimane a disposizione per qualsiasi chiarimento e per la progettazione di soluzioni personalizzate.

May a wiring diagram for a specific installation not be available in the present listing (or for a special particular need), we would like to remind you that it can be realised according with your special needs.

For further information make reference to our Technical department, which is available for explanations and for the design of customised solutions.