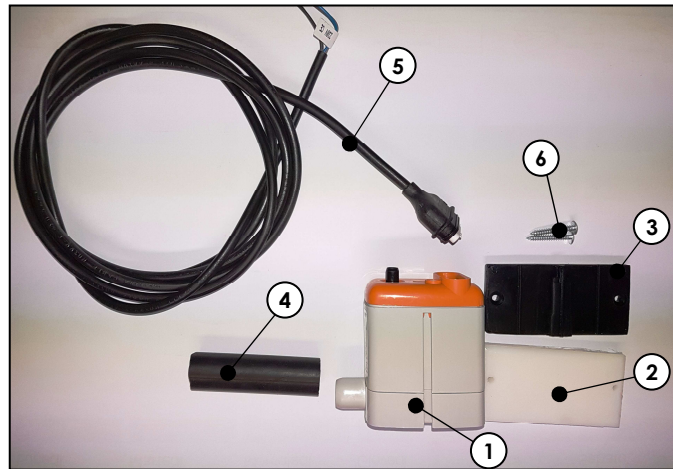


**COMPONENTI FORNITI**

1	1	Pompa Sauer mann mod. SI-10
2	1	Supporto di rialzo in plastica bianca
3	1	Supporto antivibrante in gomma per pompa condensa
4	1	Tubo in gomma per collegamento pompa condensa L7cm acc.00106
5	1	Cavo per pompa condensa
6	2	Viti autofilettanti 3,9x22
\		Imballo dell'accessorio e la presente Istruzione di montaggio

**SUPPLIED ITEMS**

1	1	Pump Sauer mann mod. SI-10
2	1	Raising support made of white plastic
3	1	Anti-vibration rubber support for condensate pump
4	1	Rubber tube for condensate pump connection L7cm acc.00106
5	1	Cable for condensate pump
6	2	Self-tapping screws 3,9x22
\		Packaging of the accessory and hereby Assembly instruction

**DESCRIZIONE**

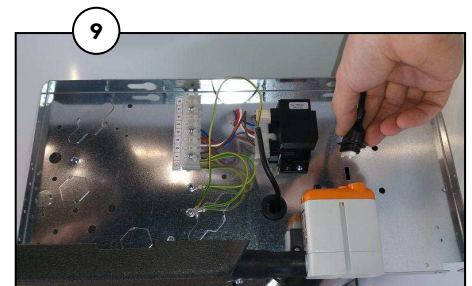
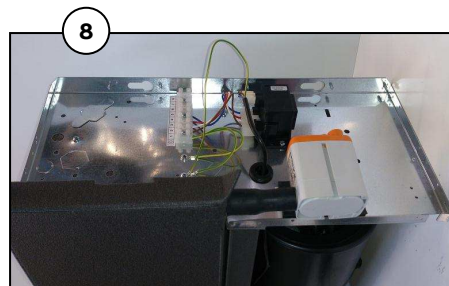
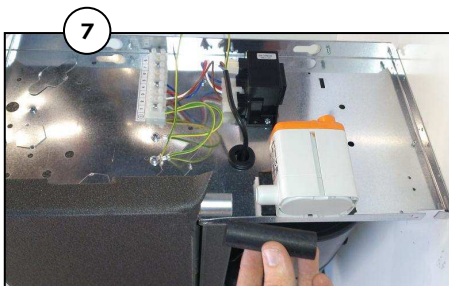
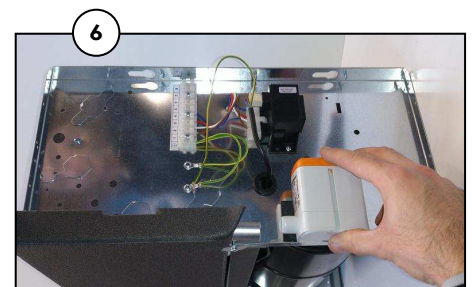
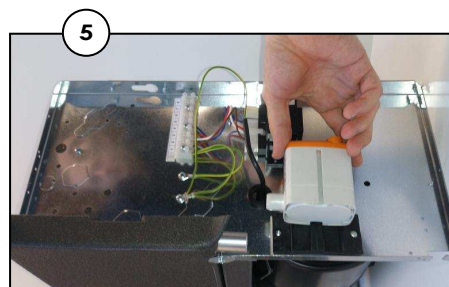
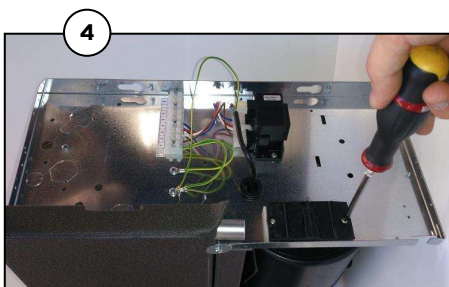
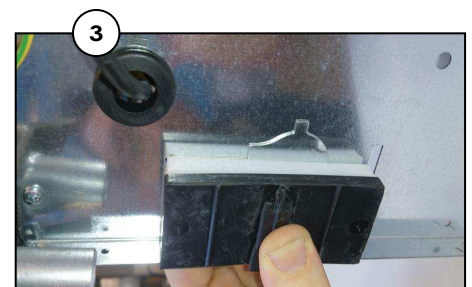
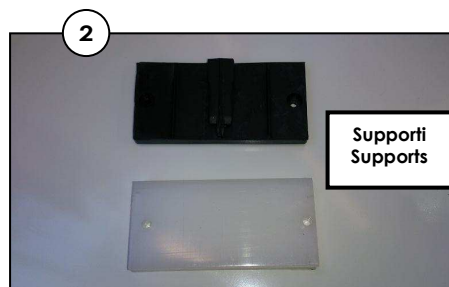
Pompa condensa provvista di contatto allarme 8A (250V).  
Adatta per raccogliere la condensa della valvola 2 e/o 3 vie.

**DESCRIPTION**

Condensate pump provided with 8A (250V) alarm.  
Suitable to collect 2 and/or 3 way valve condensate.

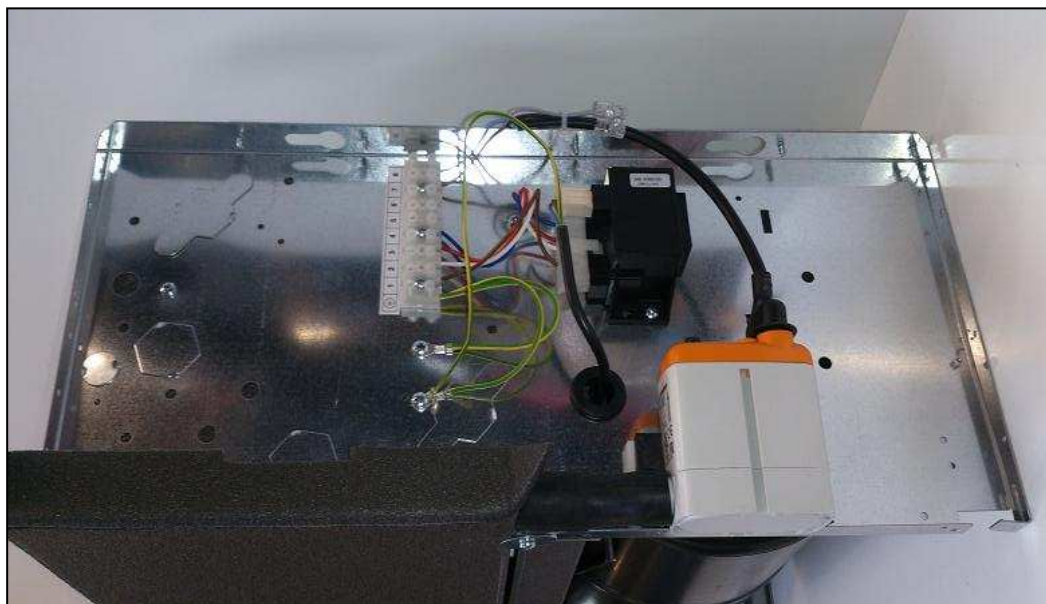
Questo foglio istruzioni è parte integrante del libretto dell'unità sulla quale viene installato l'accessorio.  
A tale documento si rimanda per le AVVERTENZE GENERALI.

Hereby instruction sheet is an integral part of the unit's manual on which the accessory is installed.  
Please refer to hereby manual for GENERAL RECOMMENDATIONS.

**INSTALLAZIONE****INSTALLATION**

**ATTENZIONE !** Infine, eseguire il collegamento elettrico in accordo alle istruzioni del regolatore utilizzato (riferirsi al manuale del regolatore).

**ATTENTION !** Finally, make the electrical connections according to the instructions of the controller used (please referred to manual of the controller).

**RISULTATO FINALE - FINAL RESULT**

**NOTA: A fine lavori, collegare i cavi elettrici della valvola come indicato nello schema elettrico dello specifico pannello comando installato (riferirsi alle istruzioni e schemi elettrici del pannello comando).**

Qualora non sia disponibile lo schema elettrico necessario per uno specifico impianto (o per un particolare sistema di regolazione), ricordiamo che siamo sempre disponibili a realizzare ulteriori nuovi schemi elettrici in accordo alle esigenze e richieste dei nostri clienti.

Per ulteriori informazioni rivolgersi al nostro ufficio tecnico che rimane a disposizione per qualsiasi chiarimento e per la progettazione di soluzioni personalizzate.

**NOTE: When the work is finished, connect the valve electrical wires as indicated on wiring diagram of the specific installed control panel (please refer to instructions and electrical diagrams of the control panel).**

May a wiring diagram for a specific installation not be available in the present listing (or for a special particular need), we would like to remind you that it can be realised according with your special needs.

For further information make reference to our Technical department, which is available for explanations and for the design of customised solutions.