

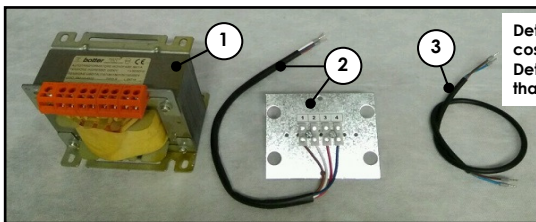
Autotrasformatore 350W su unità con motore con plurivelocità
Autotransformer 350W on unit with multi-speed motor

IT Originale
EN Translation

Istruzione N° - N° Instruction
FIP-AUTR350W

COMPONENTI FORNITI

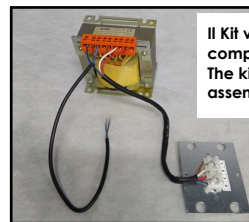
1	n°1 Autotrasformatore 350W (AUTR)
2	n°1 Morsettiera "Mamut" (min. 4-Poli: Max/Med/Min/Com) + 4 cavi (Max/Med/Min/Com) con terminali Puntalini-Puntalini (montati su AUTR)
3	n°2 Cavi con terminali Puntalini-Puntalini (montati su AUTR)
\	Imballo dell'accessorio e la presente Istruzione di montaggio



Dettaglio componenti che costituiscono il kit
 Detail of the components that make up the kit

SUPPLIED ITEMS

1	n°1 Autotransformer 350W (AUTR)
2	n°1 "Mammoth" type terminal board (min. 4-Poles: Max/Med/Min/Com) + 4 cables (Max/Med/Min/Com) with terminals Ferrules-Ferrules (mounted on AUTR)
3	n°2 Cables with terminals Ferrules-Ferrules (mounted on AUTR)
\	Packaging of the accessory and hereby Assembly instruction



Il Kit viene fornito con i componenti montati
 The kit is supplied with the assembled components

Questo foglio istruzioni è parte integrante del libretto dell'unità sulla quale viene installato l'accessorio. A tale documento si rimanda per le AVVERTENZE GENERALI. L'installazione deve essere effettuata da personale qualificato.

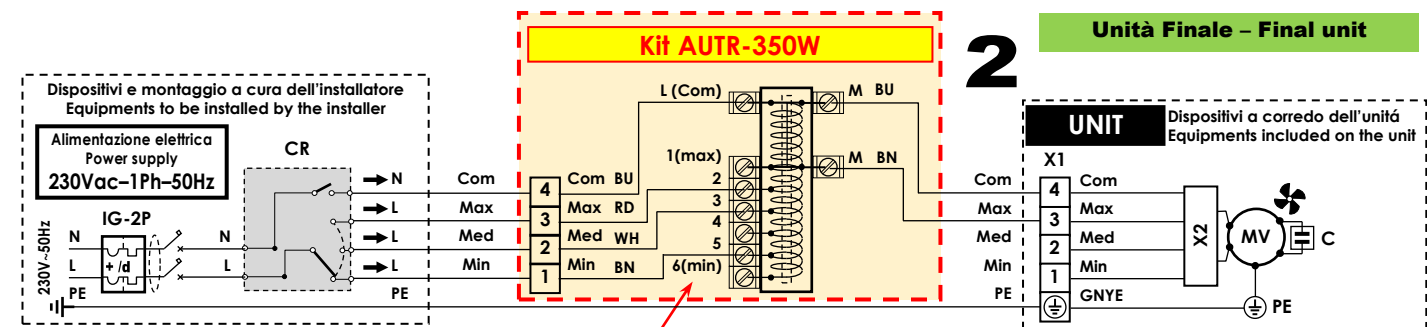
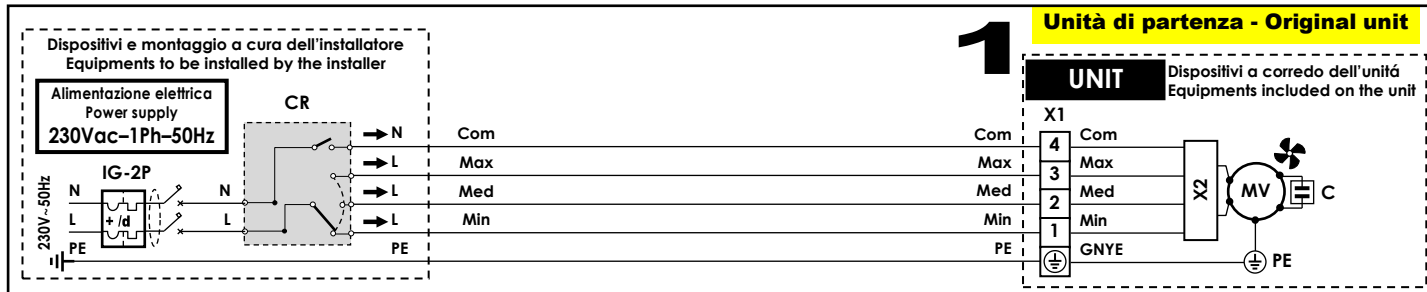
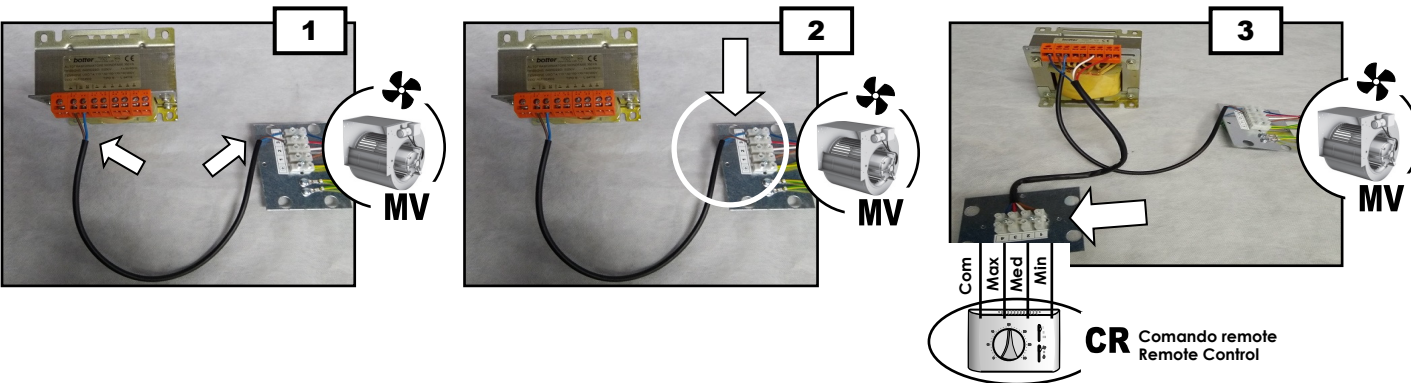
INSTALLAZIONE

1	Collegare all'autotrasformatore solo il Comune (Blu) e la Velocità Max (Marrone) del motore
2	NON collegare le altre velocità (Med, Min) della unità di partenza: lasciare le Vel. Med e Min allo stato originario, ISOLALTE all'interno dei loro morsetti.
3	Collegare al comando le velocità ricavate tramite Autotrasformatore

Hereby instruction sheet is an integral part of the unit's manual on which the accessory is installed. Please refer to hereby manual for GENERAL RECOMMENDATIONS. The installation must be performed by qualified personnel.

INSTALLATION

1	Connected on the autotransformer only the Common (Blue) and the Max speed (Brown) of the motor
2	DO NOT connect the other speeds (Med, Min) of the starting unit: leave the Vel. Med and Min in their original state, ISOLALTE inside their terminals.
3	Connect the speeds obtained via the Autotransformer to the control



Le 3 velocità collegate sull'autotrasformatore (1=max-2-3-4-5-6=min) possono essere collegate diversamente da quelle indicate
 The 3 speeds connected to the autotransformer (1=max-2-3-4-5-6=min) can be connected differently from those indicated

Riferimenti - References	Colori cavi - Wires colours	Colori cavi - Wires colours	Colori cavi - Wires colours
L Fase (linea 230Vac-1Ph) - Phase (230Vac-1Ph line)	GNYE (G/V) Giallo/Verde - (GNYE) Green/Yellow	BK (NE) Nero - (BK) Black	GY (GR) Grigio - (GY) Grey
N Neutro - Neutral	BN (MA) Marrone - (BN) Brown	RD (RO) Rosso - (RD) Red	VT (VI) Viola - (VT) Violet
PE Terra - Earth	BU (BL) Blu - (BU) Blue	WH (BI) Bianco - (WH) White	OG (AR) Arancione - (OG) Orange

1, 2, ...; a, b, ...; etc.: Sigle presenti sulle morsettiere e sui dispositivi elettrici - Marks on the terminal board and on the electrical equipments

	COMPONENTI STANDARD FORNITI MONTATI	STANDARD EQUIPMENTS SUPPLIED MOUNTED
MV	Motore ventilatore asincrono 230Vac (AC) Com/Min/Med/Max = Comune, Velocità Min/Med/Max del ventilatore	230Vac Asynchronous fan motor (AC) Com/Min/Med/Max = Common, Min/Med/Max fan speed (Low, Medium, High)
C	Condensatore (possibili differenti cablaggi a seconda del modello)	Capacitor (possible different wiring depending on the model)
AUTR	Autotrasformatore	Autotransformer
X1	Morsettiera elettrica dell'unità (con terminali lato utente)	Electrical terminal board of the unit (with user side terminals)
	COMPONENTI NON FORNITI (A CURA DEL CLIENTE); (opp. Componenti forniti non montati (accessori forniti solo se richiesti/ordinati))	EQUIPMENTS NOT SUPPLIED (BY THE CUSTOMER); (or equipments supplied not mounted (accessories supplied only if requested/ordered))
CR	Comando remoto (Regolatore)	Remote control (Controller)
IG-2p	Interruttore generale magnetotermico differenziale (230Vac, 2 contatti: Fase, Neutro)	General magnetothermic differential switch (230Vac, 2 contacts: Phase, Neutral)
Note	I componenti dell'impianto elettrico (IG-2P, ecc.) devono essere scelti in funzione dell'assorbimento elettrico dell'unità (o della sezione/componente) da alimentare.	The equipments of the electrical system (IG-2P, etc.) must be selected on the basis of the electrical power consumption of the unit (or section/component) to be fed.